



## Hromadná ubytovací zařízení dle krajů



2 137 259

Počet příjezdů v HUZ



4,74%

Meziroční změna počtu příjezdů 2019/2018



4 228 086

Počet nocí strávených v HUZ



2,98

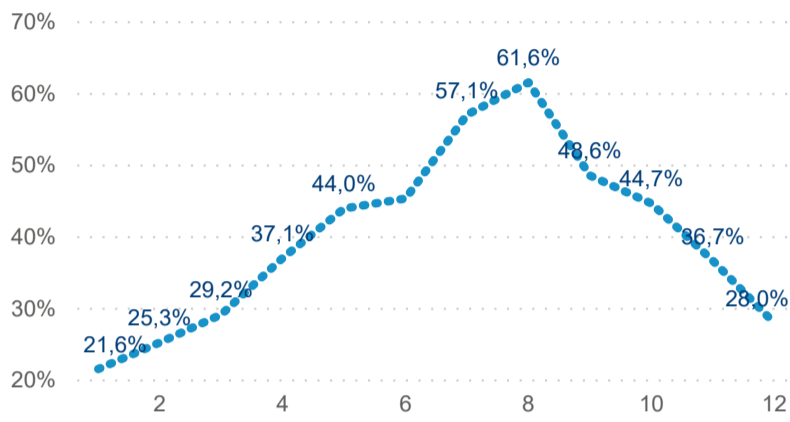
Průměrná doba pobytu (dny)



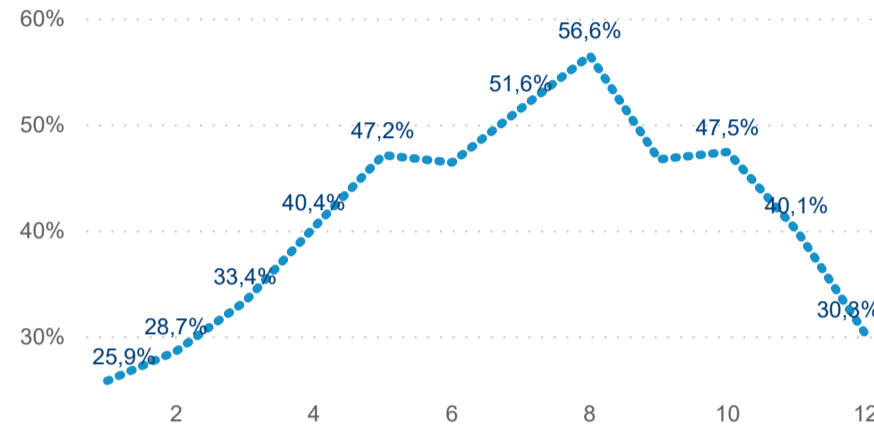
40,60 %

Čisté využití lůžek

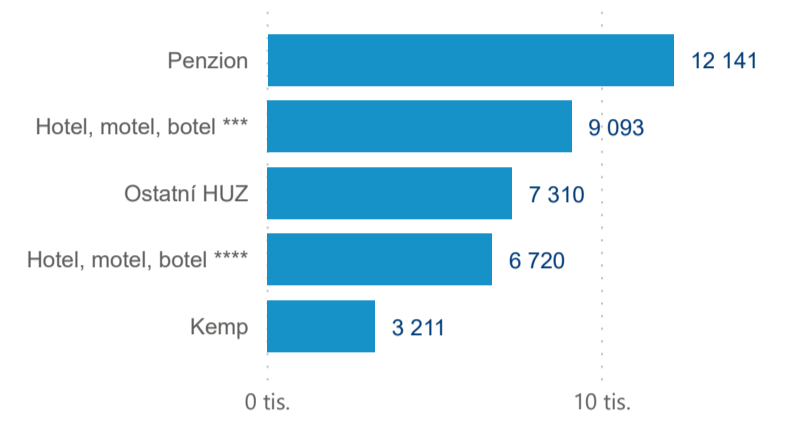
### Čisté využití lůžek



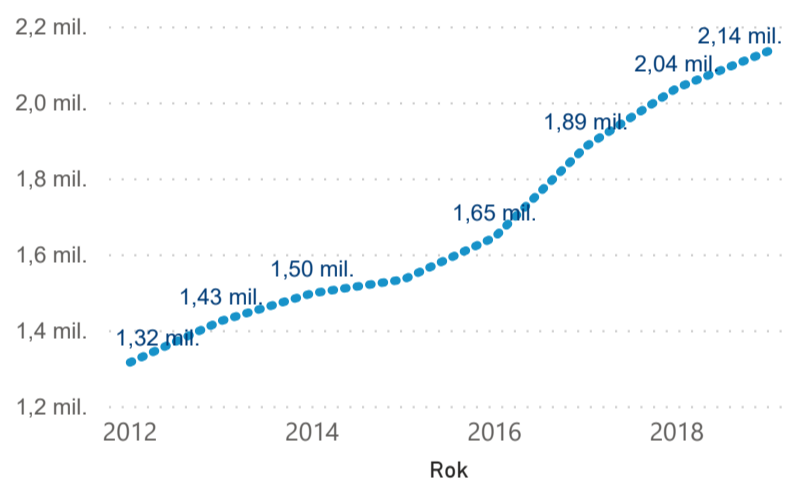
### Čisté využití pokojů



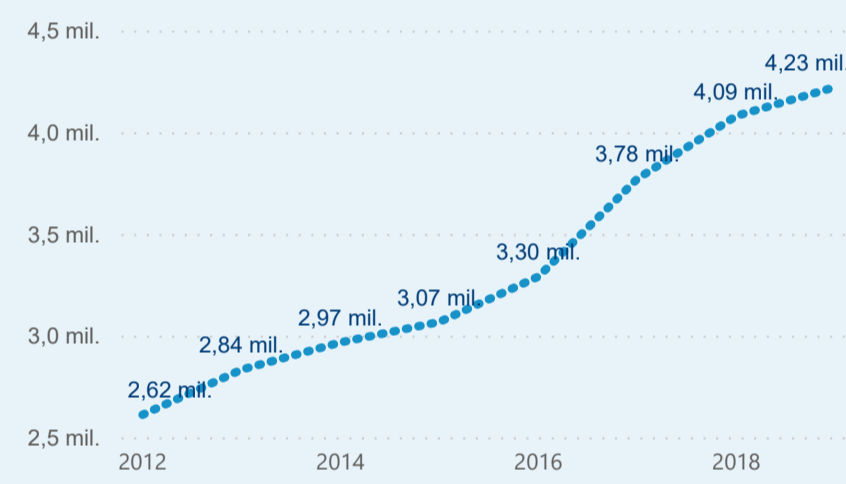
### Kapacity HUZ (top 5 dle počtu lůžek)



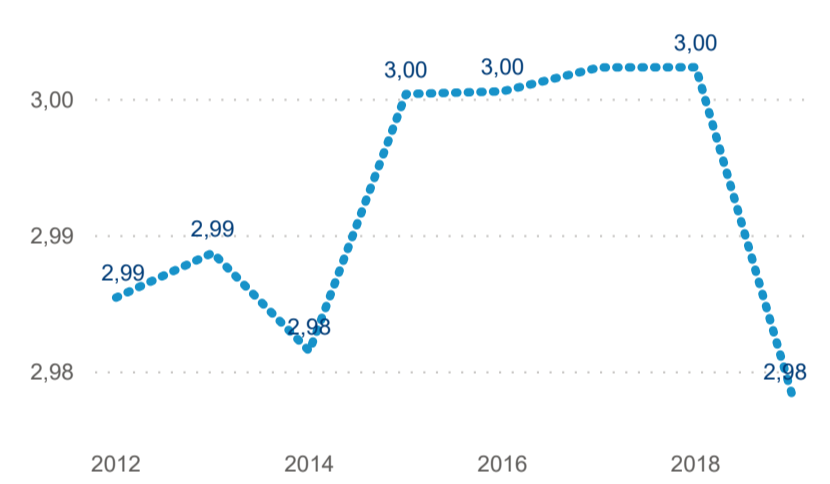
### Počet příjezdů v HUZ



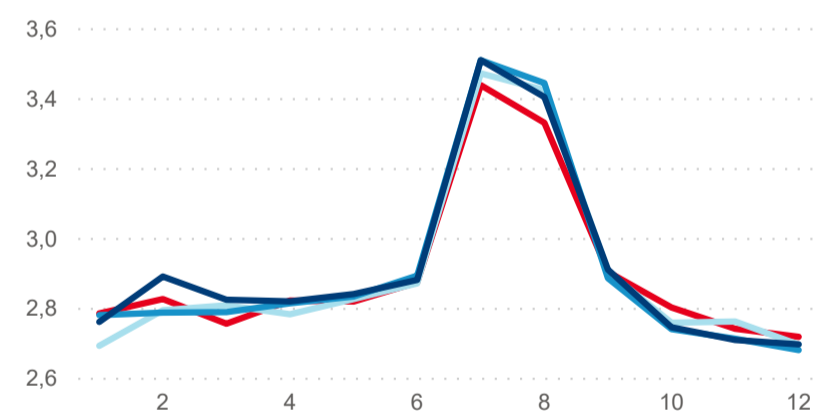
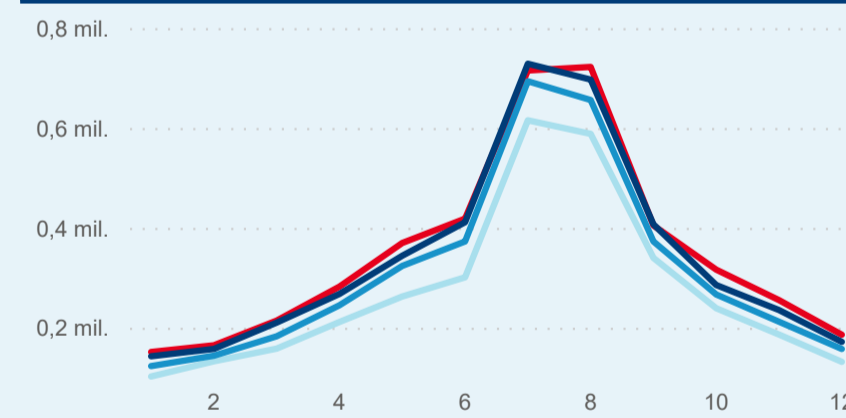
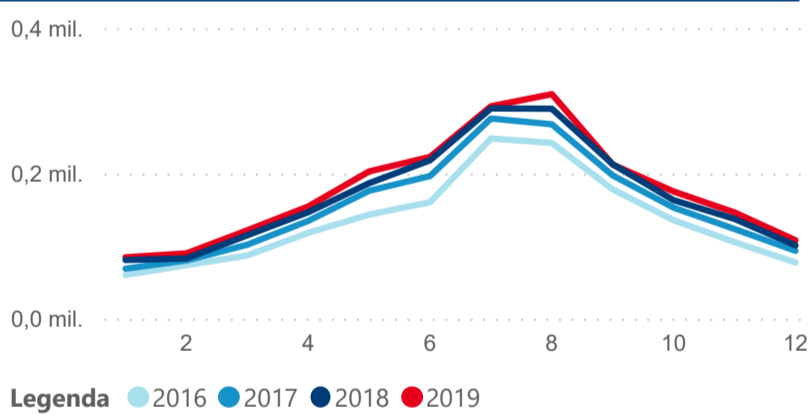
### Počet přenocování v HUZ



### Průměrná doba pobytu (dny)



### Sezonální srovnání



### Poměr DCR a PCR



Legenda ● Domácí cestovní ruch ● Příjezdový cestovní ruch

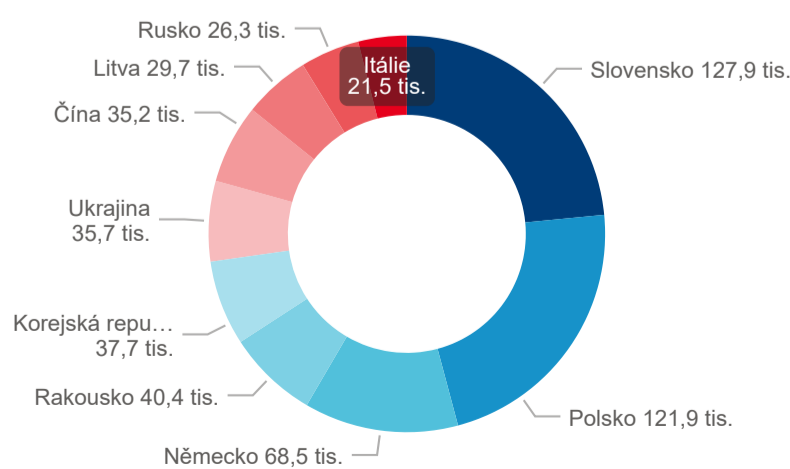


Legenda ● Domácí cestovní ruch ● Příjezdový cestovní ruch

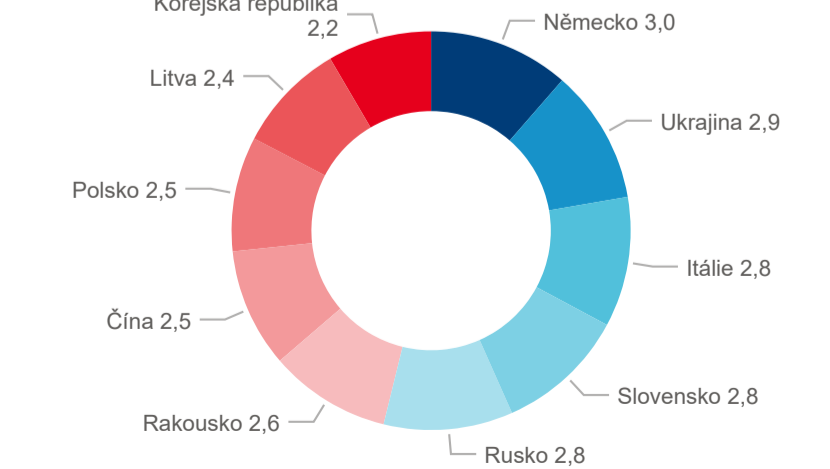
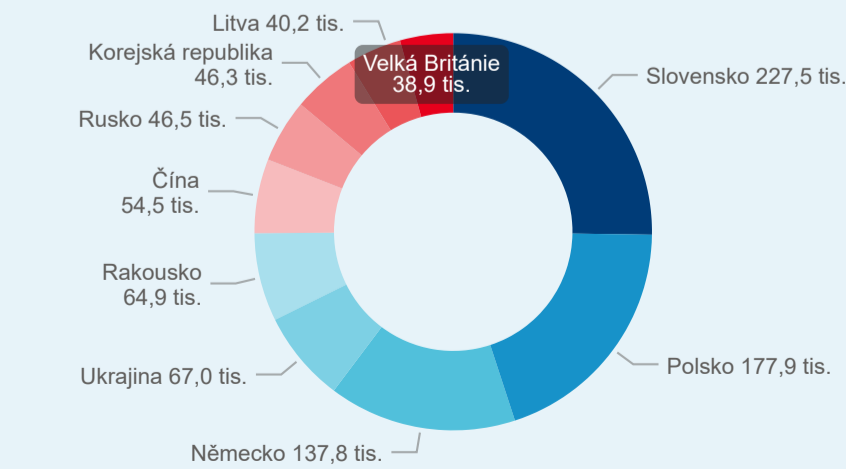


Legenda ● Domácí cestovní ruch ● Příjezdový cestovní ruch

### Top 10 zdrojových zemí (PCR)



Zdroj: Statistiky HUZ, Český statistický úřad, 2020



Průměrná doba pobytu top 10 zdrojových zemí.