



## Hromadná ubytovací zařízení dle krajů



1 015 746

Počet příjezdů v HUZ



3,04%

Meziroční změna počtu příjezdů 2019/2018



2 846 835

Počet nocí strávených v HUZ



3,80

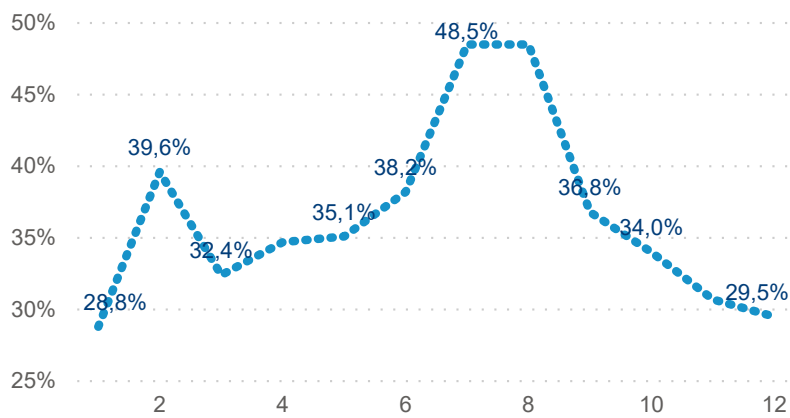
Průměrná doba pobytu (dny)



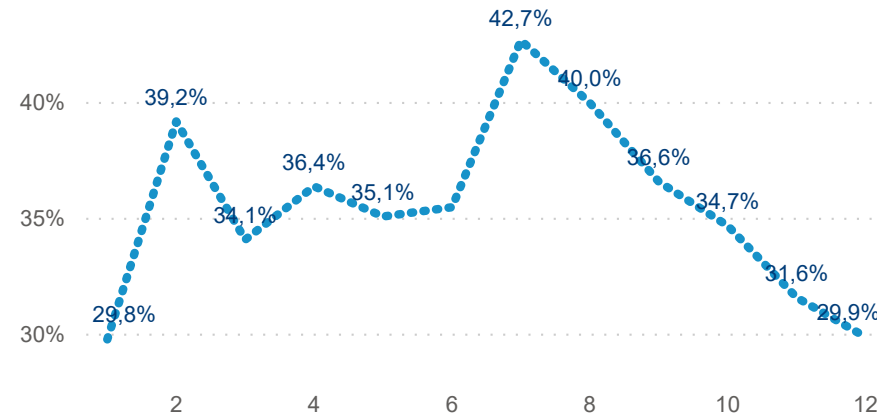
36,50 %

Čisté využití lůžek

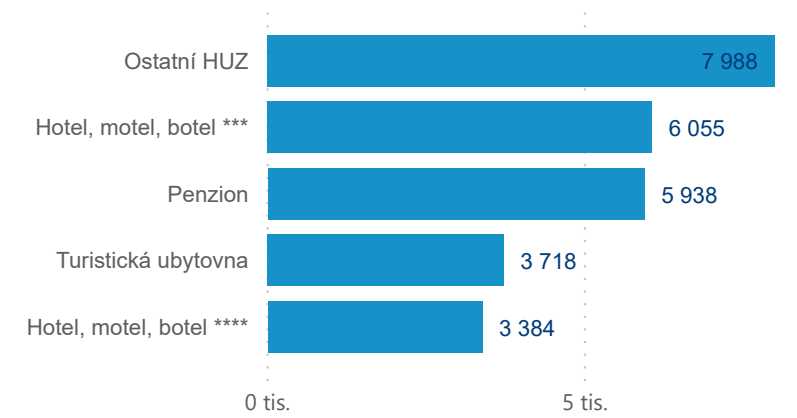
### Čisté využití lůžek



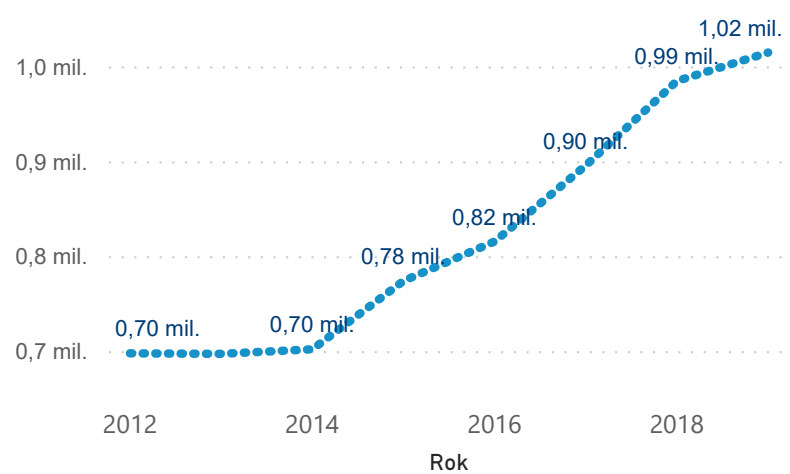
### Čisté využití pokojů



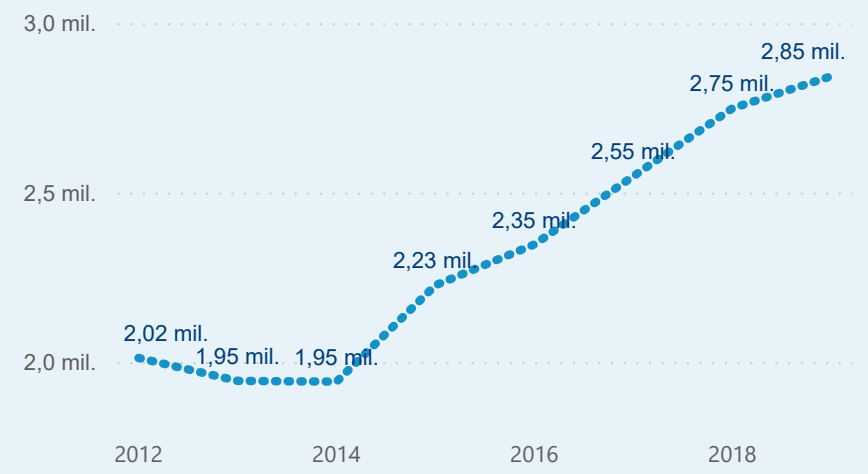
### Kapacity HUZ (top 5 dle počtu lůžek)



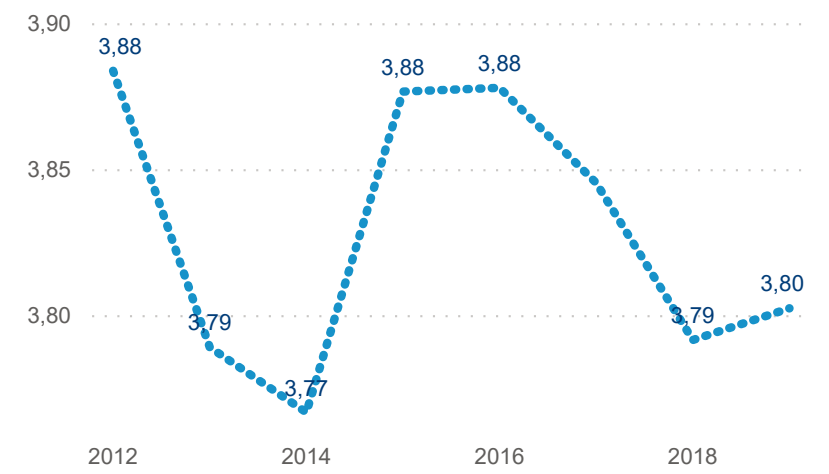
### Počet příjezdů v HUZ



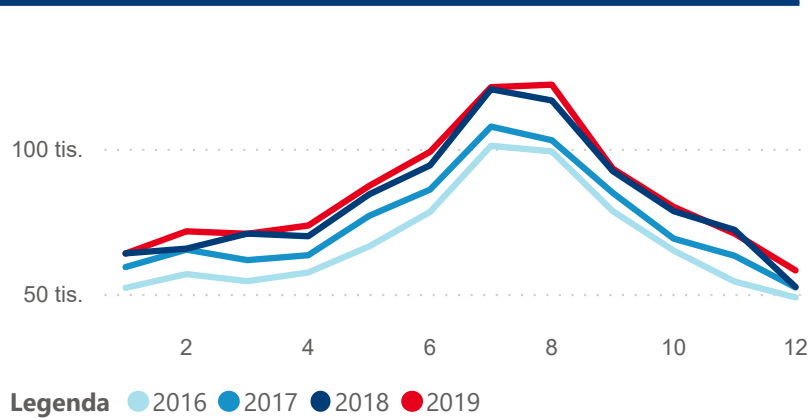
### Počet přenocování v HUZ



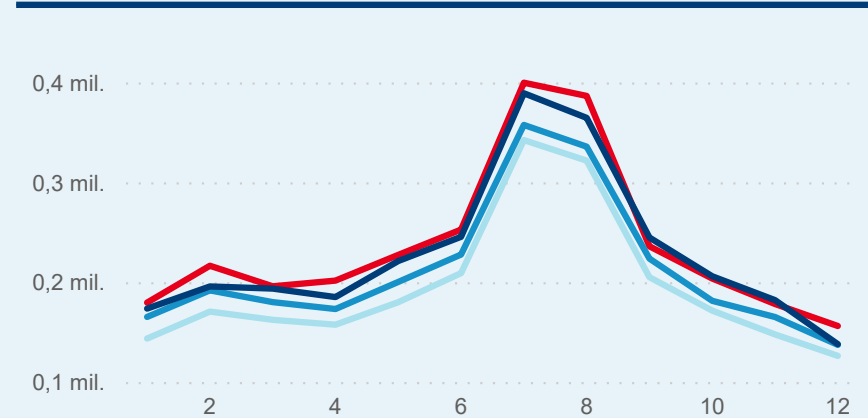
### Průměrná doba pobytu (dny)



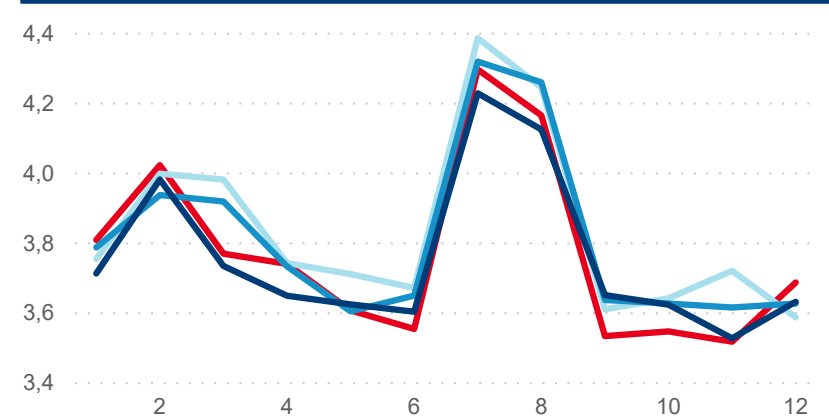
### Sezonální srovnání



Legenda ● 2016 ● 2017 ● 2018 ● 2019



Legenda ● Domácí cestovní ruch ● Přijezdový cestovní ruch

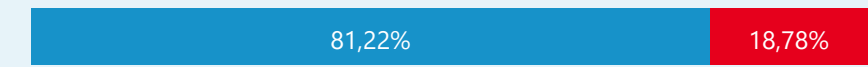


Legenda ● Domácí cestovní ruch ● Přijezdový cestovní ruch

### Poměr DCR a PCR



Legenda ● Domácí cestovní ruch ● Přijezdový cestovní ruch

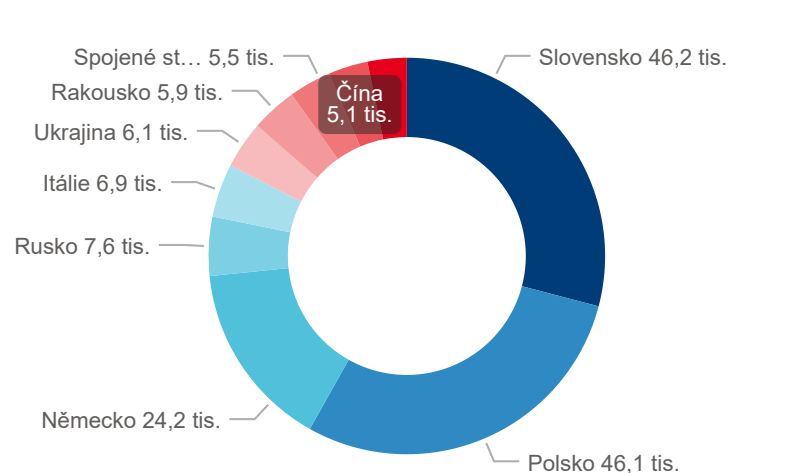


Legenda ● Domácí cestovní ruch ● Přijezdový cestovní ruch

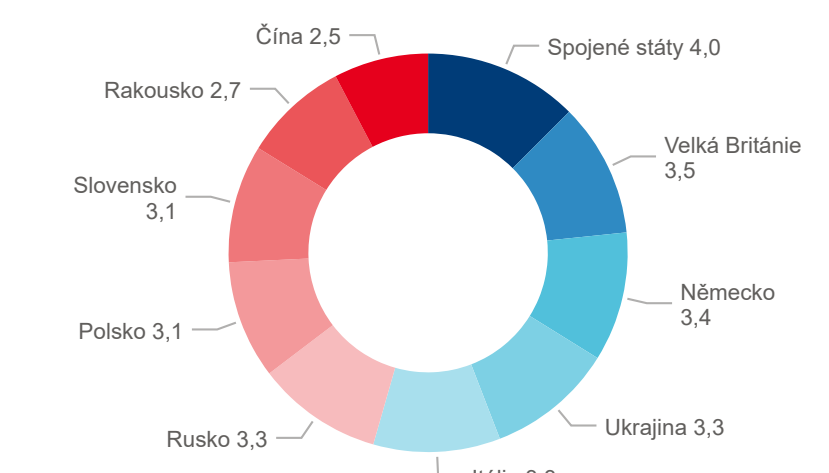
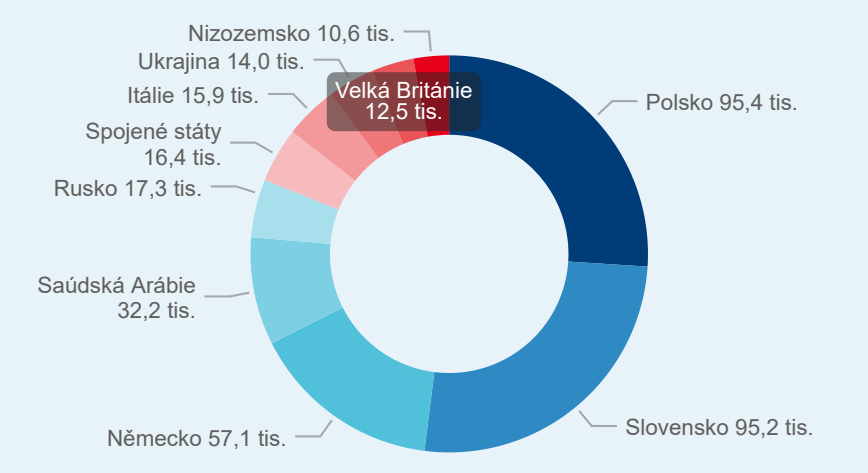


Legenda ● Domácí cestovní ruch ● Přijezdový cestovní ruch

### Top 10 zdrojových zemí (PCR)



Zdroj: Statistiky HUZ, Český statistický úřad, 2020



Průměrná doba pobytu top 10 zdrojových zemí.