

Statistiky z hromadných ubytovacích zařízení



67 654

Počet příjezdů



-30,85 %

Meziroční změna
2020/2019

275 931

Počet přenocování



-21,77 %

Meziroční změna
2020/2019

5,08

Průměrná doba pobytu
(dny)

10,28 %

Meziroční změna
2020/2019

Kapacity ubytovacích zařízení

58

Počet zařízení

1 234

Počet pokojů

3 707

Počet lůžek

624

Počet míst pro
karavany a stany

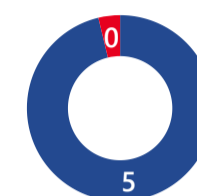
54 070

Počet obyvatel

60 139

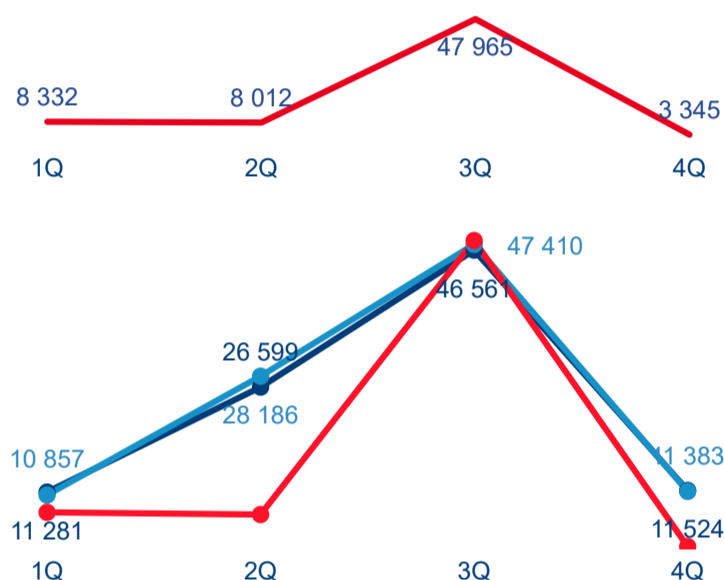
Kat. výměra v
ha

5

Intenzita cestovního
ruchu 2020 *

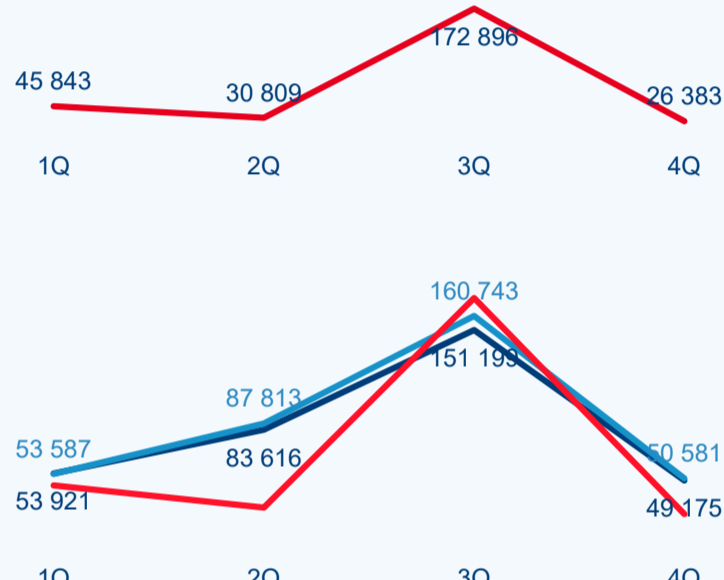
● DCR
● PCR

Počet příjezdů

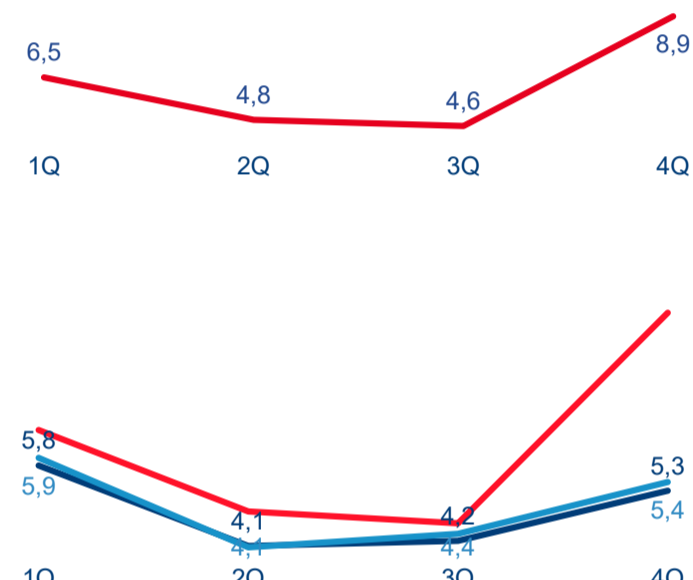


Rok ● 2018 ● 2019 ● 2020

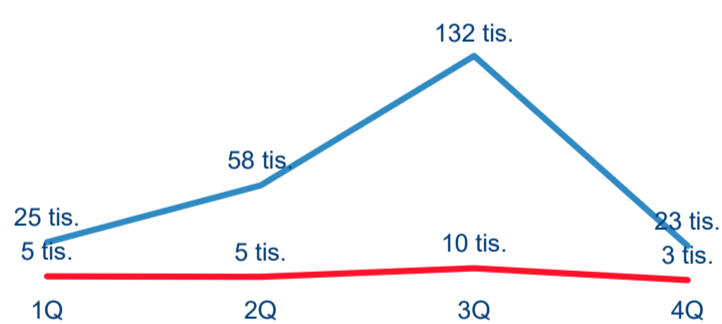
Počet přenocování



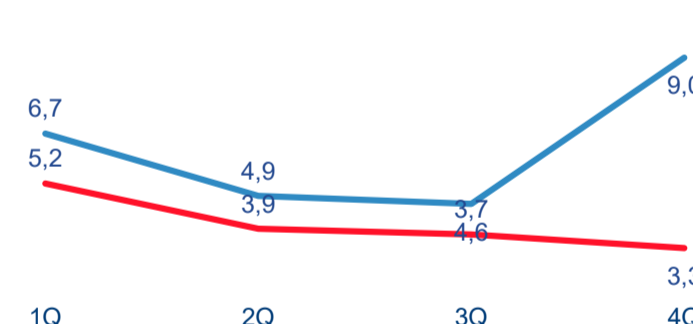
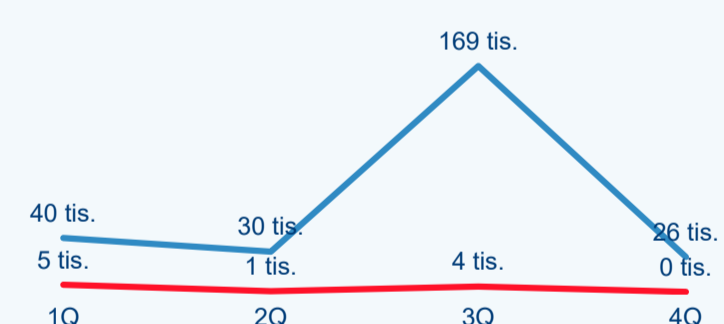
Průměrná doba pobytu (dny)



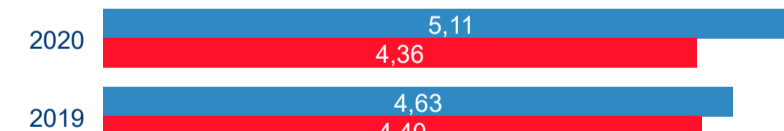
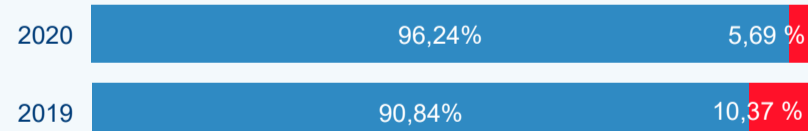
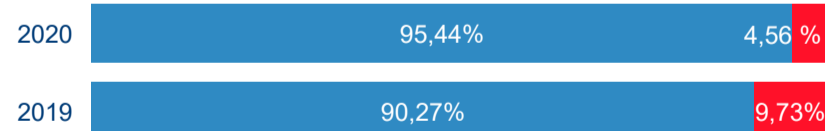
Domácí a příjezdový cestovní ruch



Cestovní ruch ● Domácí cestovní ruch ● Příjezdový cestovní ruch



Poměr DCR a PCR



Cestovní ruch ● Domácí cestovní ruch ● Příjezdový cestovní ruch

TOP 11 zdrojových zemí DCR + 10 PCR

Země	Rezidenti
Rezidenti	64 568
Německo	1 052
Polsko	750
Slovensko	423
Nizozemsko	225
Ukrajina	95
Ostatní asijské země	86
Dánsko	64
Rusko	58
Rakousko	45
Belgie	40

Země	Rezidenti
Rezidenti	265 566
Německo	4 253
Polsko	2 028
Slovensko	1 102
Nizozemsko	1 084
Dánsko	295
Ukrajina	239
Rusko	221
Saúdská Arábie	162
Rakousko	148
Ostatní asijské země	131

Země	Průměrná doba pobytu (dny)
Rezidenti	5,1
Německo	5,0
Polsko	3,7
Slovensko	3,6
Nizozemsko	5,8
Ukrajina	3,5
Ostatní asijské země	2,5
Dánsko	5,6
Rusko	4,8
Rakousko	4,3
Belgie	3,3

Průměrná doba pobytu top 11 zdrojových zemí.