

Hromadná ubytovací zařízení dle krajů



503 879

Počet příjezdů v HUZ



43,45 %

Meziroční změna počtu příjezdů 2022/2021



1 355 950

Počet nocí strávených v HUZ



36,22 %

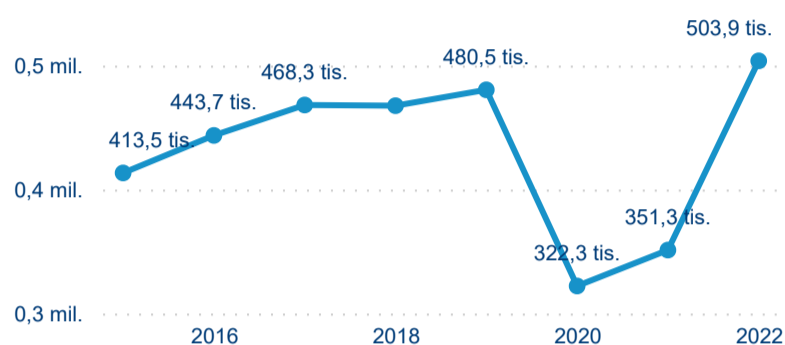
Meziroční změna v počtu přenocování 2022/2021



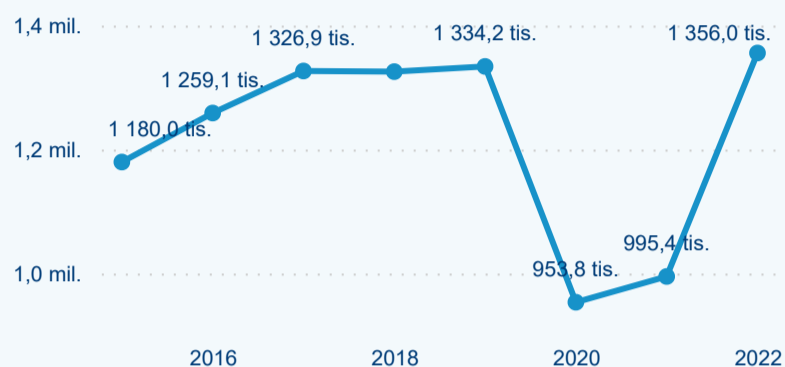
3,69

Průměrná doba pobytu (dny)

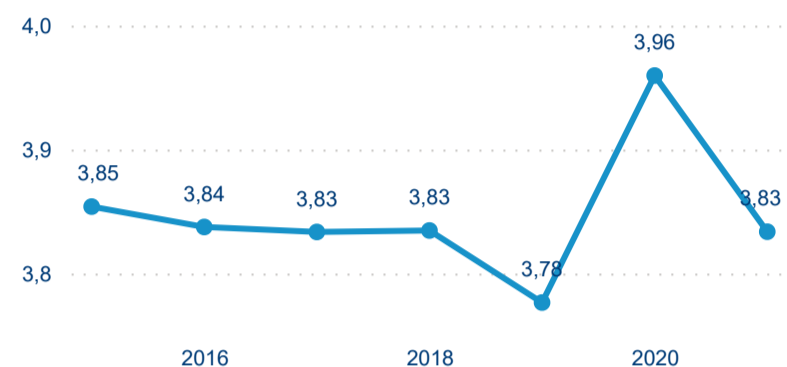
Počet příjezdů



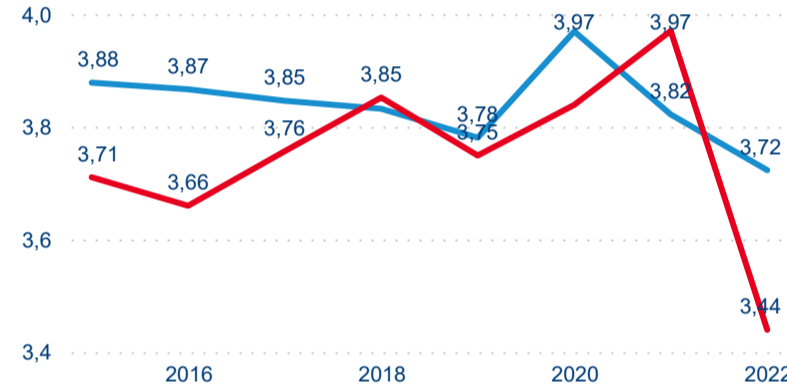
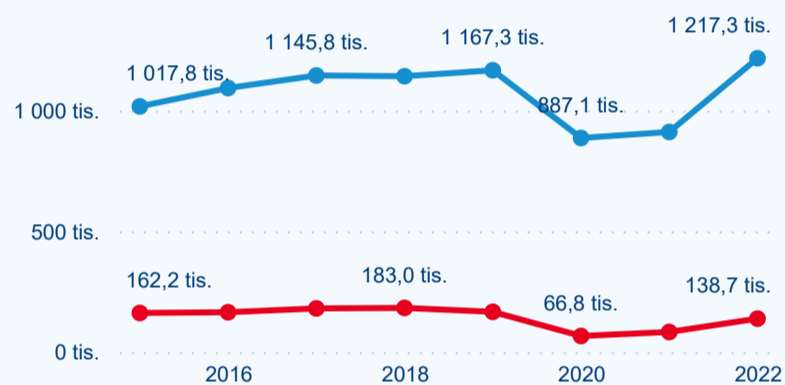
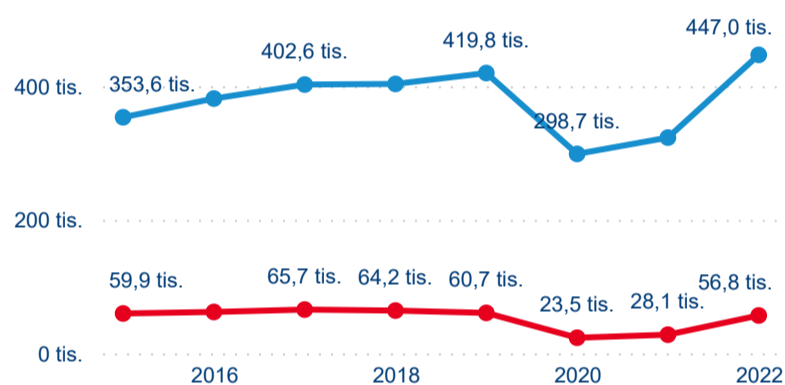
Počet přenocování



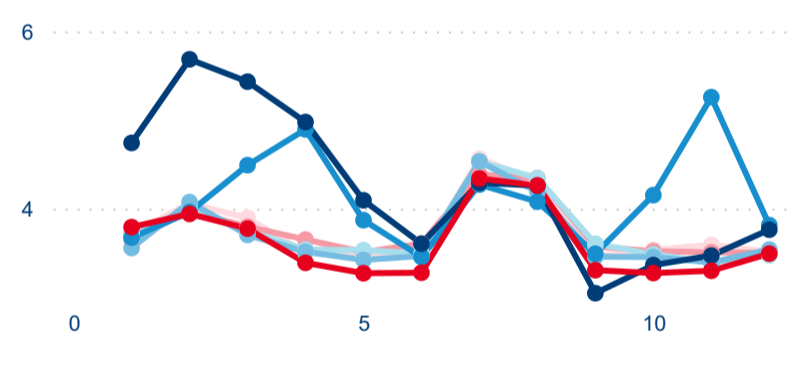
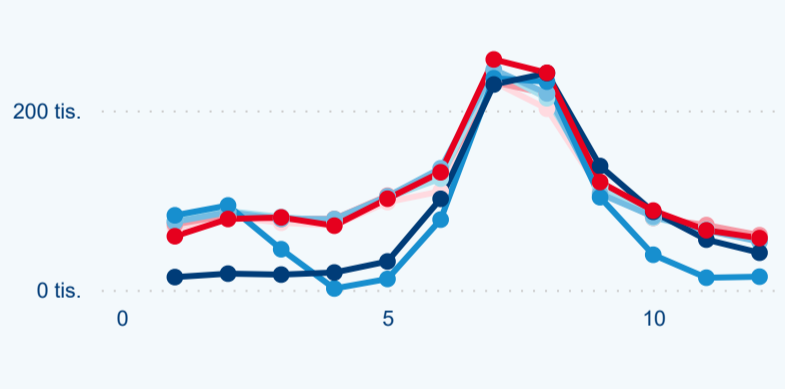
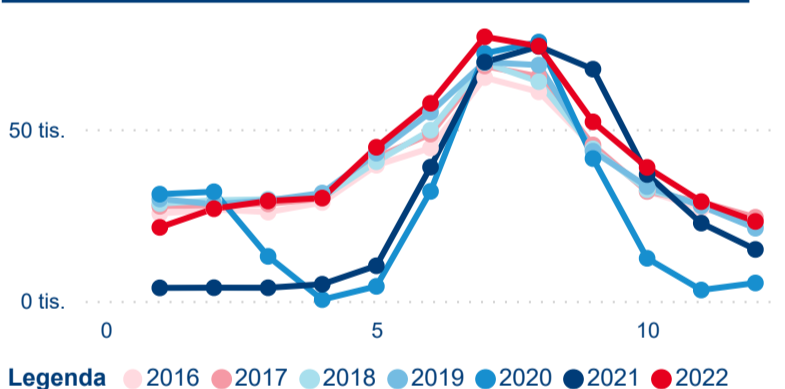
Průměrná doba pobytu (dny)



Domácí a příjezdový CR



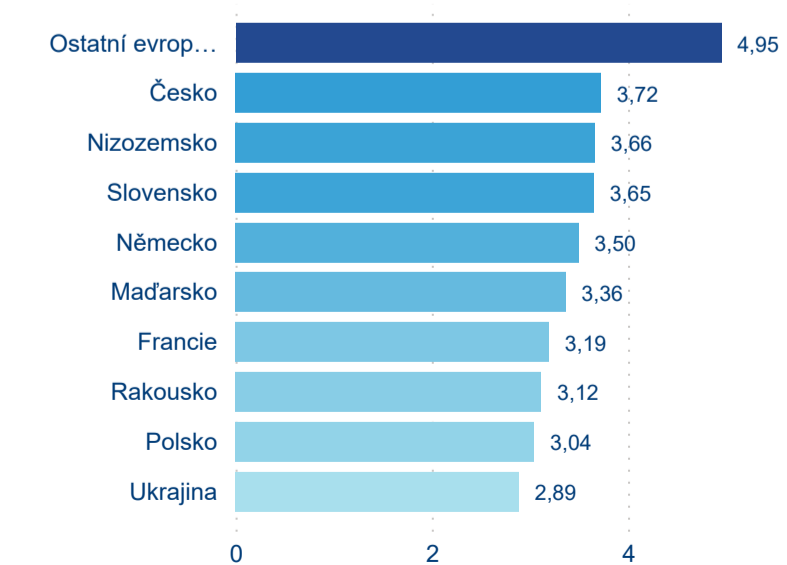
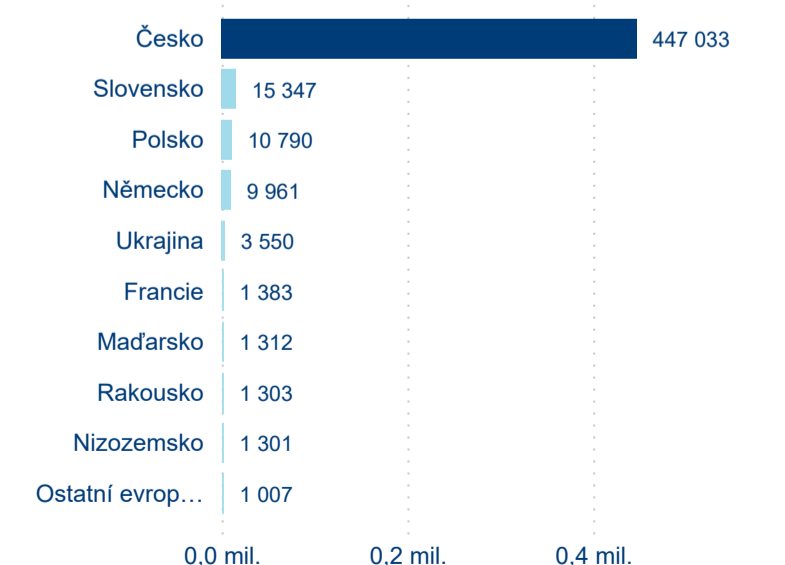
Sezonální srovnání



Poměr DCR a PCR



Top 10 zdrojových zemí



Průměrná doba pobytu top 10 zdrojových zemí.



Hromadná ubytovací zařízení dle krajů



294 182

Počet příjezdů v HUZ



3,00 %

Meziroční změna počtu příjezdů 2022/2021



831 811

Počet nocí strávených v HUZ



4,87 %

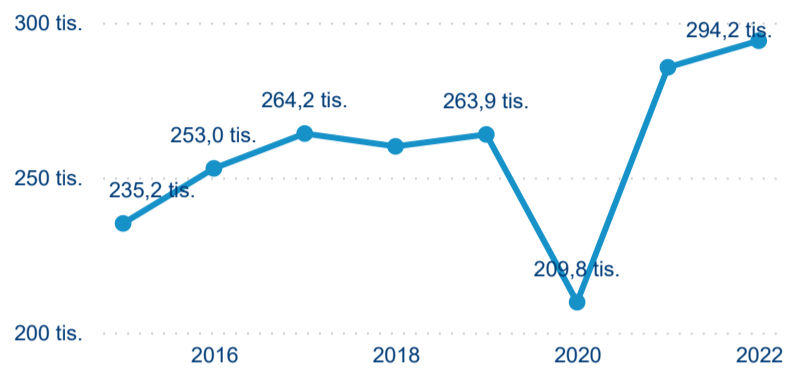
Meziroční změna v počtu přenocování 2022/2021



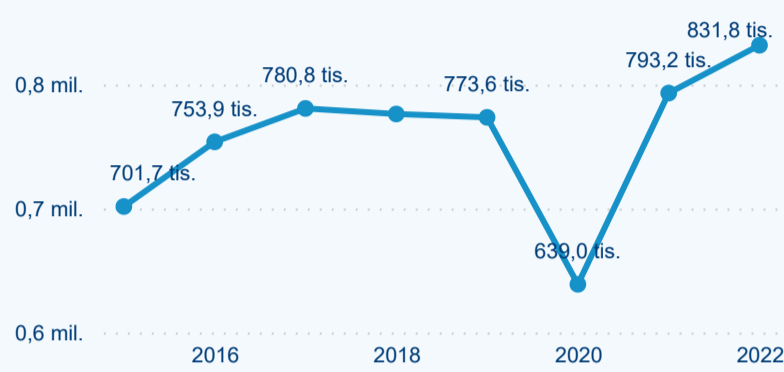
3,83

Průměrná doba pobytu (dny)

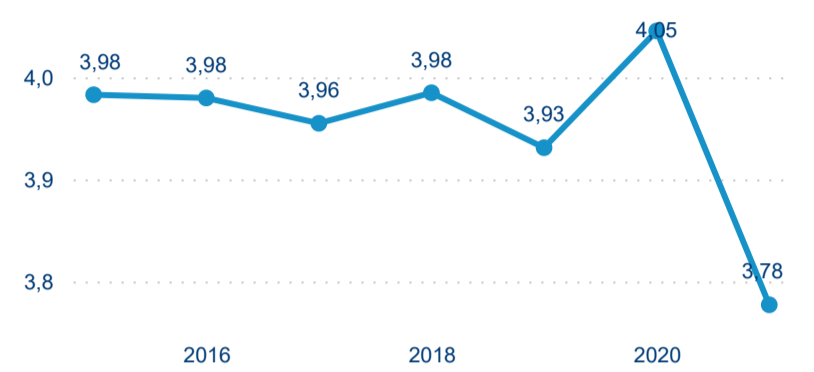
Počet příjezdů



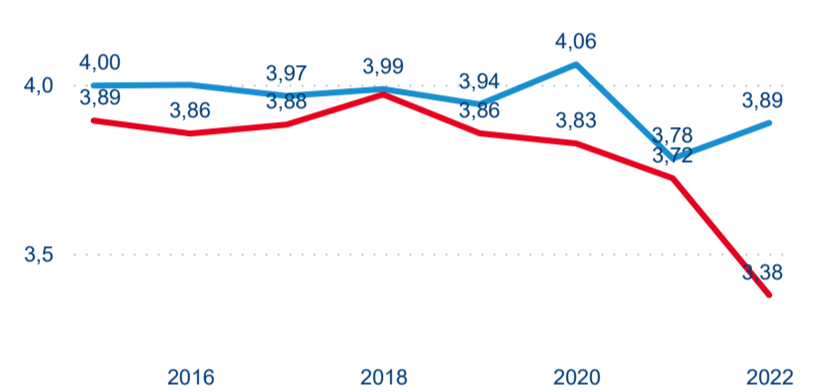
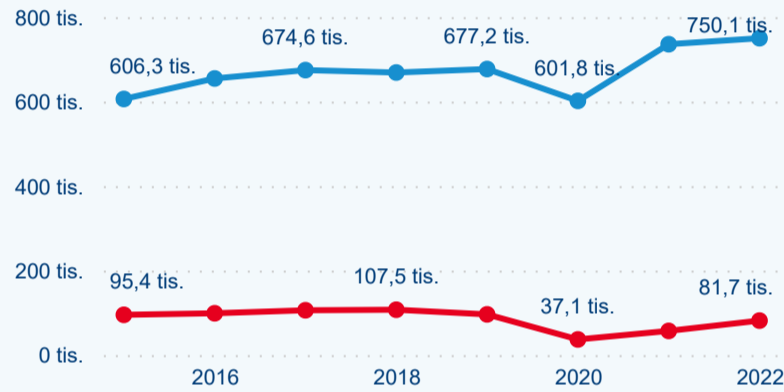
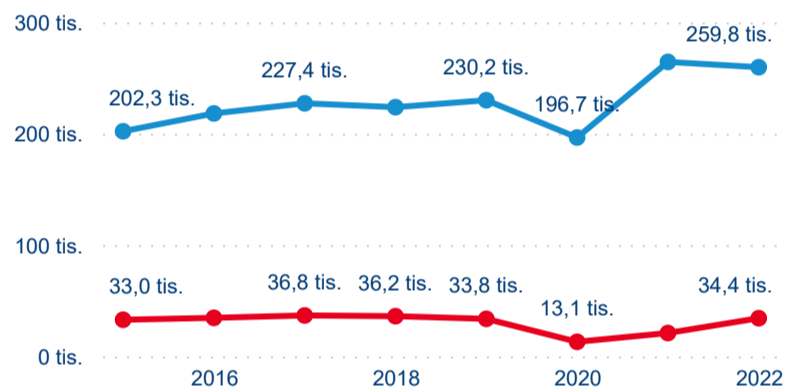
Počet přenocování



Průměrná doba pobytu (dny)



Domácí a příjezdový CR

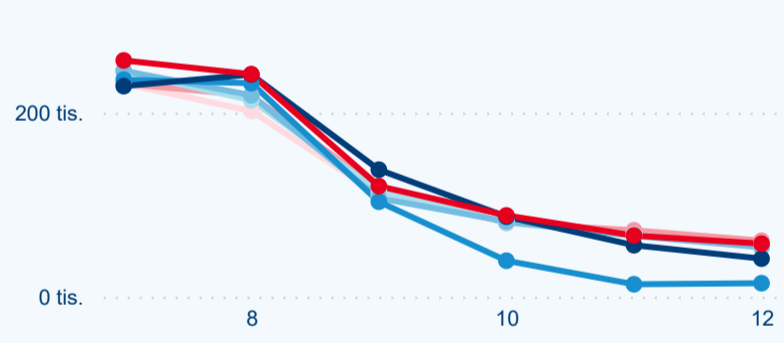
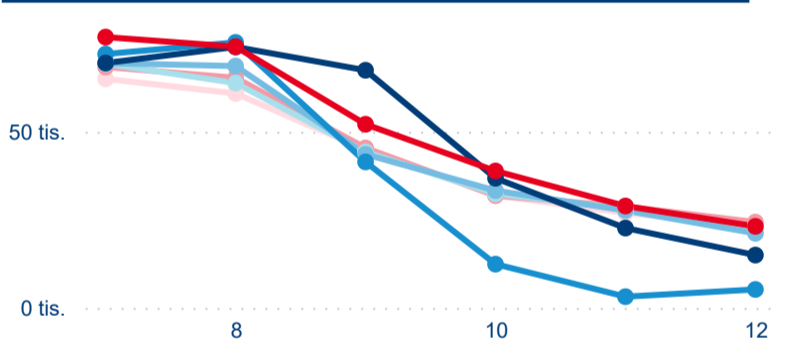


Legenda ● DCR ● PCR

Legenda ● DCR ● PCR

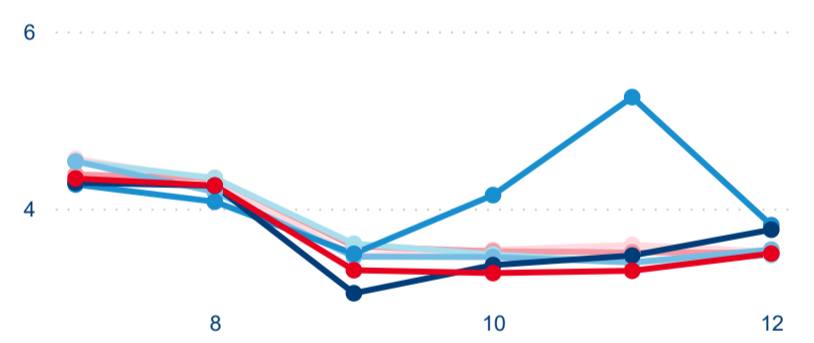
Legenda ● DCR ● PCR

Sezonální srovnání



Legenda ● 2016 ● 2017 ● 2018 ● 2019 ● 2020 ● 2021 ● 2022

Legenda ● Domácí cestovní ruch ● Příjezdový cestovní ruch



Poměr DCR a PCR



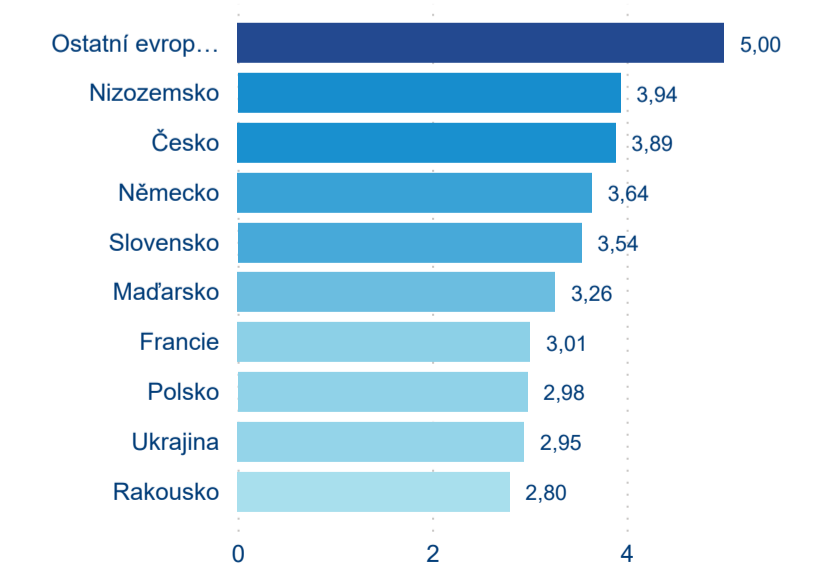
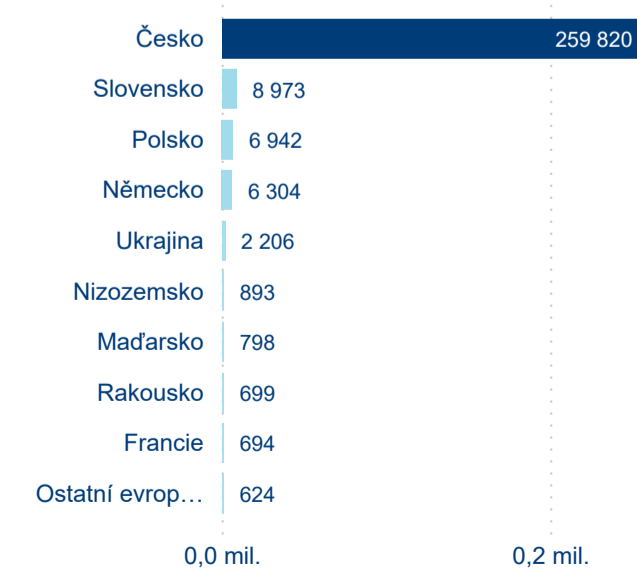
Legenda ● Domácí cestovní ruch ● Příjezdový cestovní ruch

Legenda ● Domácí cestovní ruch ● Příjezdový cestovní ruch



Legenda ● Domácí cestovní ruch ● Příjezdový cestovní ruch

Top 10 zdrojových zemí



Průměrná doba pobytu top 10 zdrojových zemí.



Hromadná ubytovací zařízení dle krajů



90 975

Počet příjezdů v HUZ



22,11 %

Meziroční změna počtu příjezdů 2022/2021



212 724

Počet nocí strávených v HUZ



15,25 %

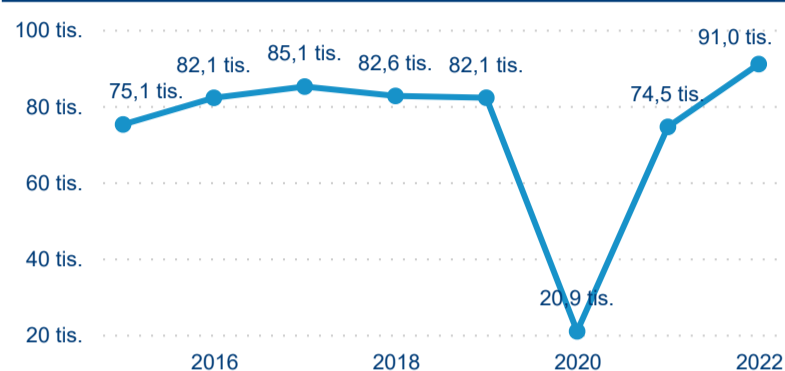
Meziroční změna v počtu přenocování 2022/2021



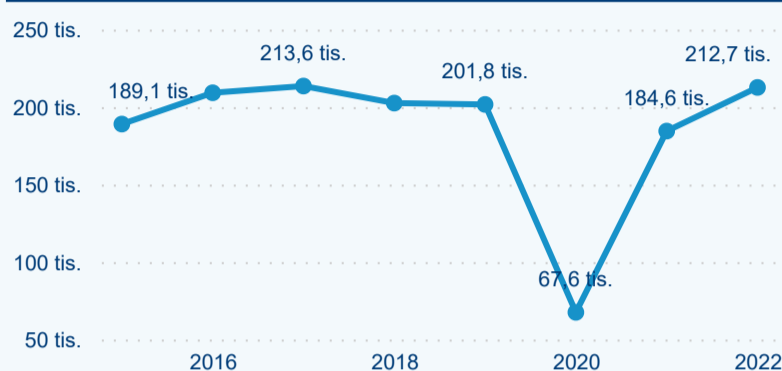
3,34

Průměrná doba pobytu (dny)

Počet příjezdů



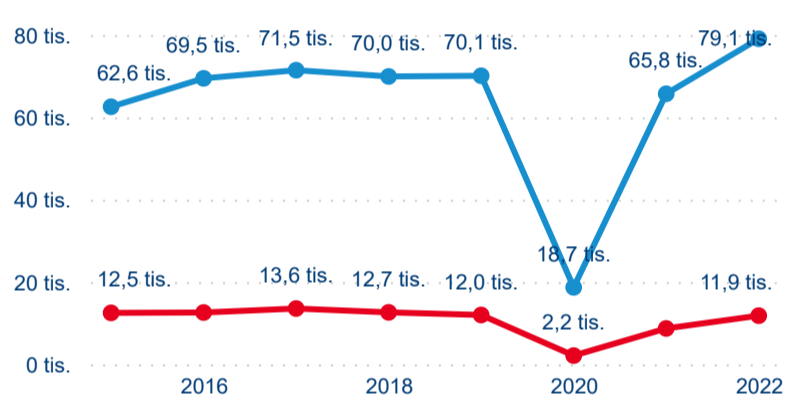
Počet přenocování



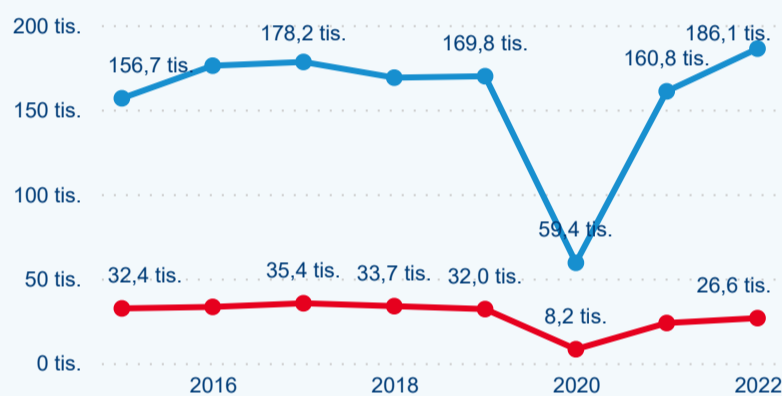
Průměrná doba pobytu (dny)



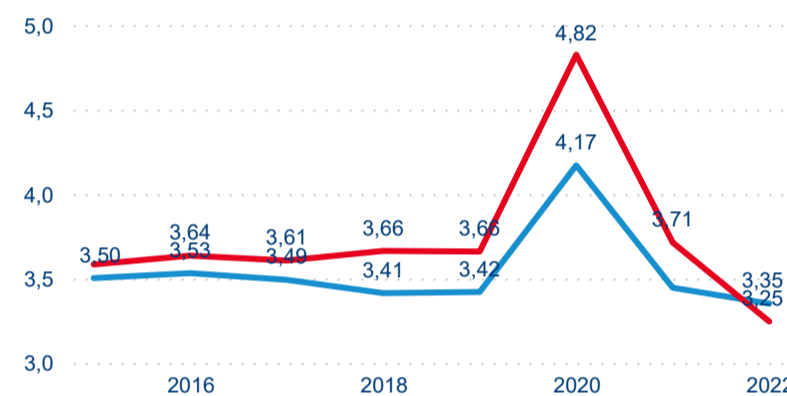
Domácí a příjezdový CR



Legenda ● DCR ● PCR

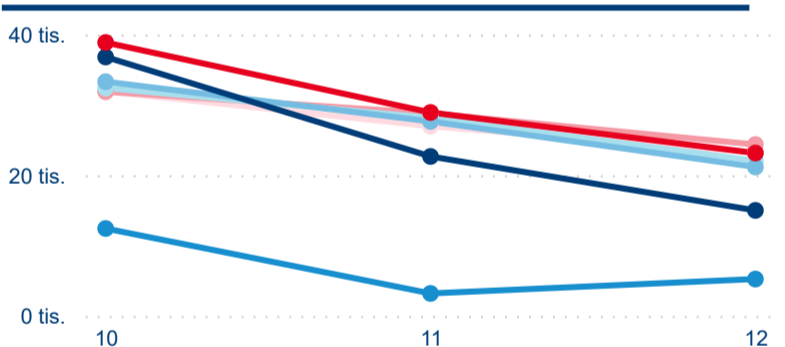


Legenda ● DCR ● PCR

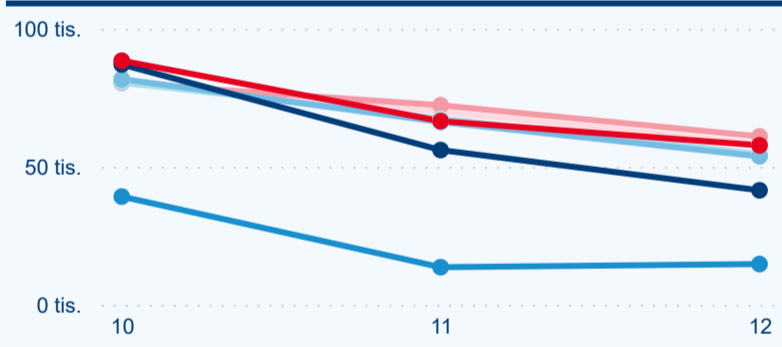


Legenda ● DCR ● PCR

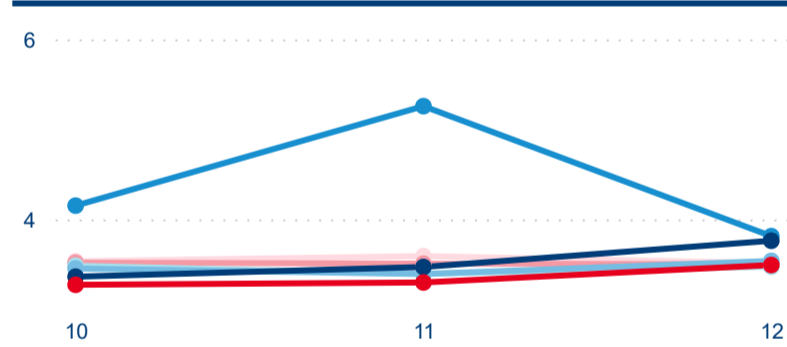
Sezonální srovnání



Legenda ● 2016 ● 2017 ● 2018 ● 2019 ● 2020 ● 2021 ● 2022



Legenda ● 2016 ● 2017 ● 2018 ● 2019 ● 2020 ● 2021 ● 2022

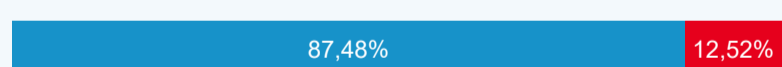


Legenda ● 2016 ● 2017 ● 2018 ● 2019 ● 2020 ● 2021 ● 2022

Poměr DCR a PCR



Legenda ● Domácí cestovní ruch ● Příjezdový cestovní ruch

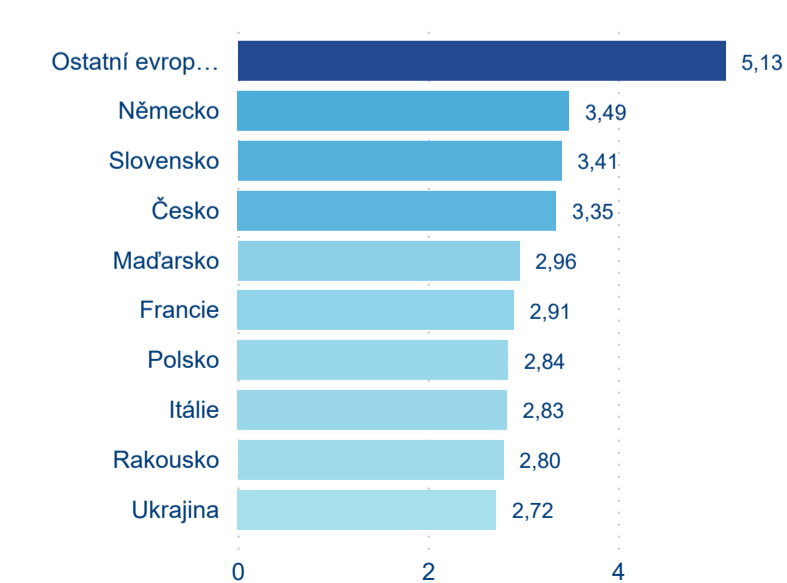
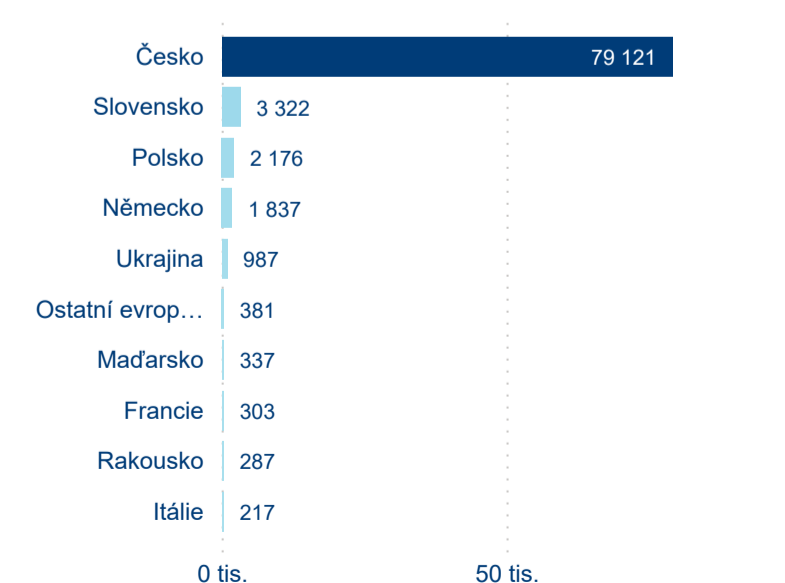


Legenda ● Domácí cestovní ruch ● Příjezdový cestovní ruch



Legenda ● Domácí cestovní ruch ● Příjezdový cestovní ruch

Top 10 zdrojových zemí



Průměrná doba pobytu top 10 zdrojových zemí.



Hromadná ubytovací zařízení dle krajů



412 904

Počet příjezdů v HUZ



49,19 %

Meziroční změna počtu příjezdů 2022/2021



1 143 226

Počet nocí strávených v HUZ



40,99 %

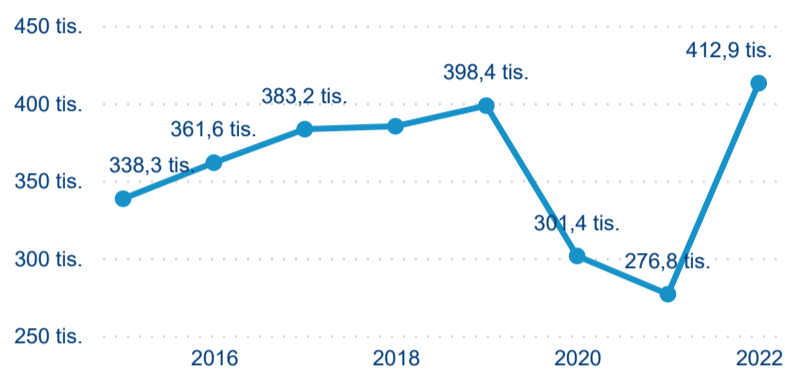
Meziroční změna v počtu přenocování 2022/2021



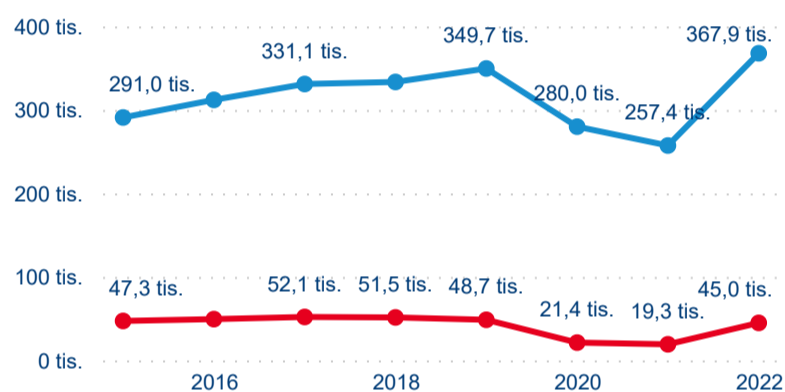
3,77

Průměrná doba pobytu (dny)

Počet příjezdů

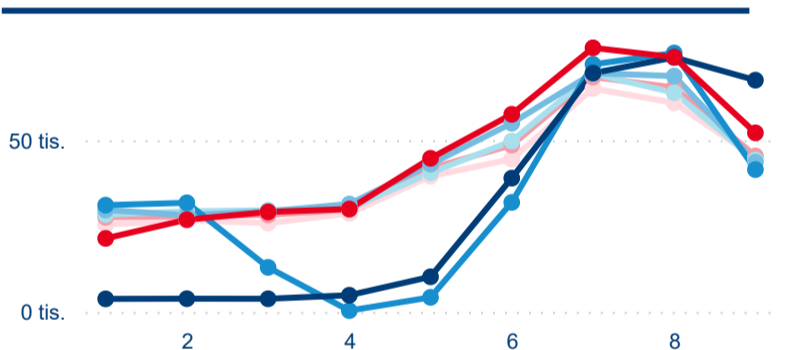


Domácí a příjezdový CR



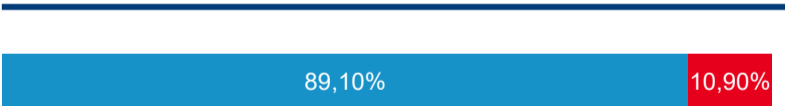
Legenda ● DCR ● PCR

Sezonální srovnání



Legenda ● 2016 ● 2017 ● 2018 ● 2019 ● 2020 ● 2021 ● 2022

Poměr DCR a PCR

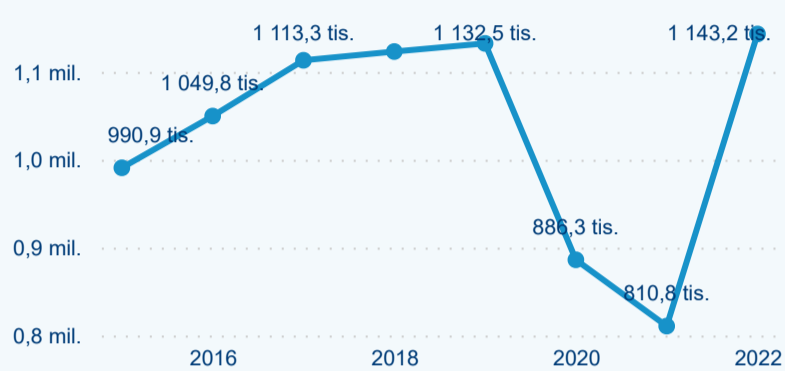


Legenda ● Domácí cestovní ruch ● Příjezdový cestovní ruch

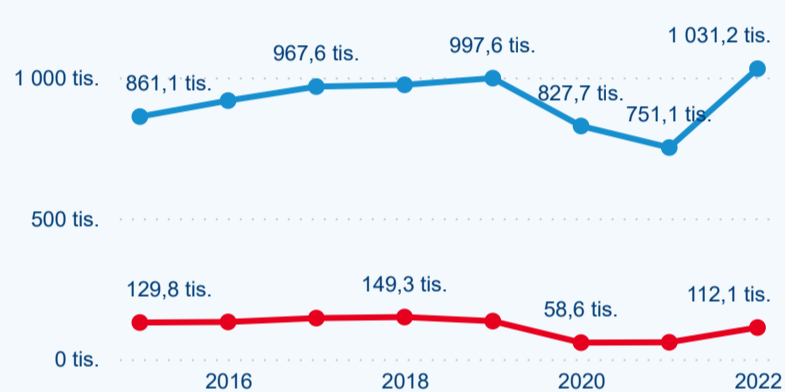
Top 10 zdrojových zemí



Počet přenocování

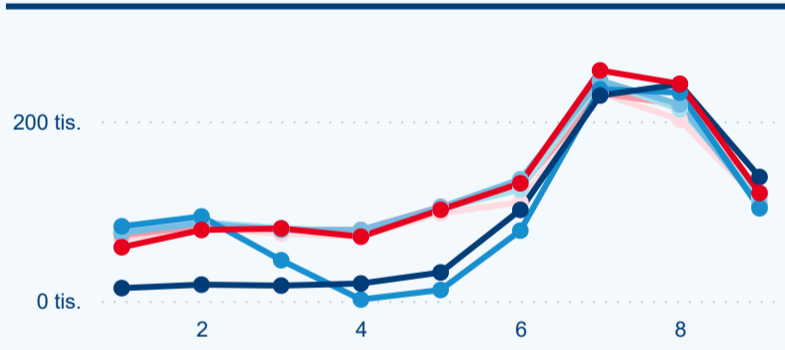


Domácí a příjezdový CR



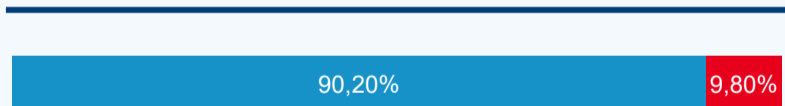
Legenda ● DCR ● PCR

Sezonální srovnání



Legenda ● 2016 ● 2017 ● 2018 ● 2019 ● 2020 ● 2021 ● 2022

Poměr DCR a PCR

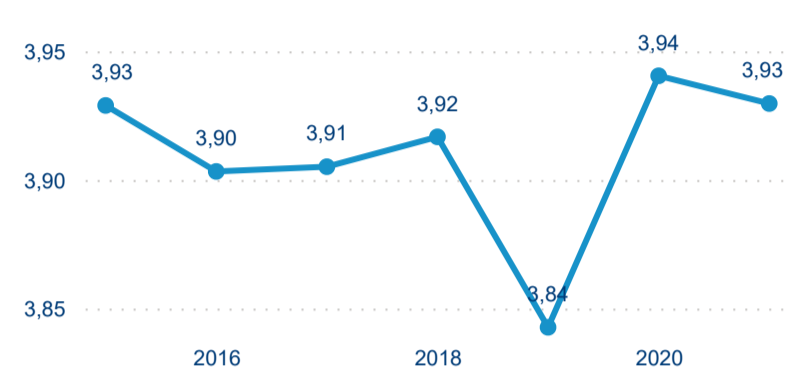


Legenda ● Domácí cestovní ruch ● Příjezdový cestovní ruch

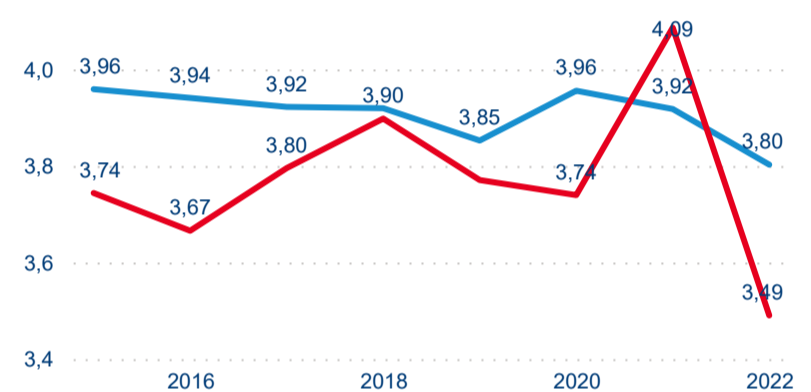
Top 10 zdrojových zemí



Průměrná doba pobytu (dny)

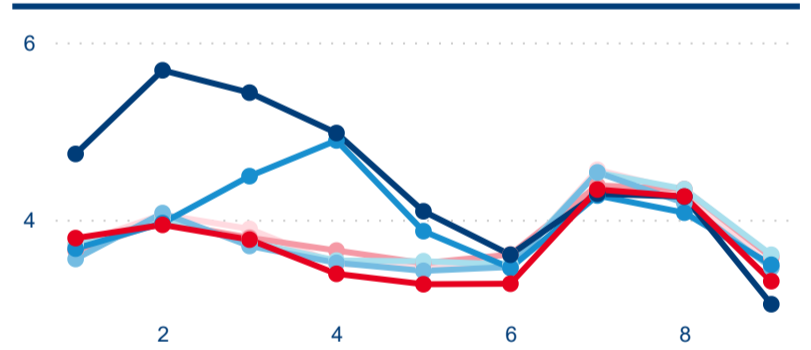


Domácí a příjezdový CR



Legenda ● DCR ● PCR

Sezonální srovnání



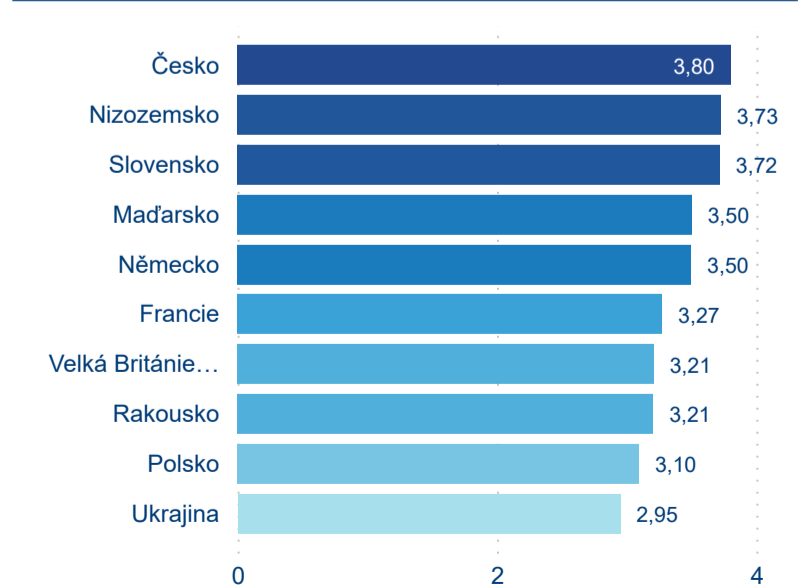
Legenda ● 2016 ● 2017 ● 2018 ● 2019 ● 2020 ● 2021 ● 2022

Poměr DCR a PCR



Legenda ● Domácí cestovní ruch ● Příjezdový cestovní ruch

Top 10 zdrojových zemí



Průměrná doba pobytu top 10 zdrojových zemí.



Hromadná ubytovací zařízení dle krajů



203 207

Počet příjezdů v HUZ



-3,74 %

Meziroční změna počtu příjezdů 2022/2021



619 087

Počet nocí strávených v HUZ



1,72 %

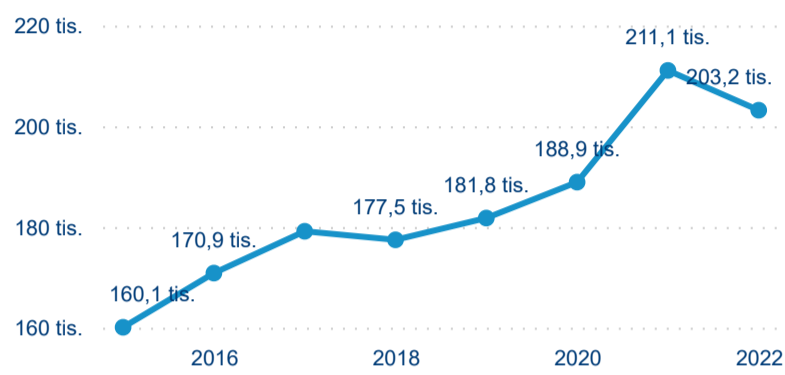
Meziroční změna v počtu přenocování 2022/2021



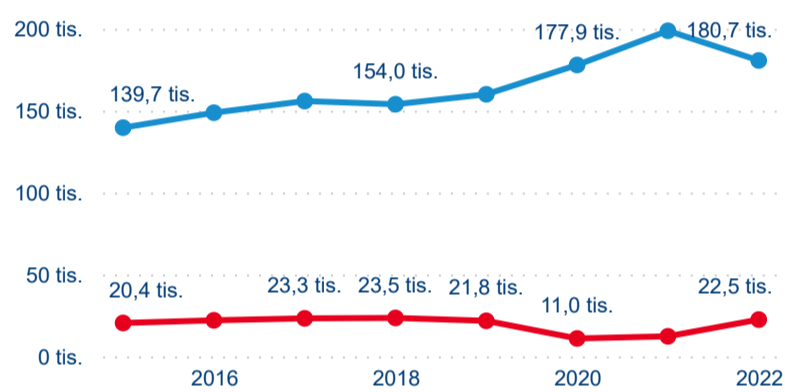
4,05

Průměrná doba pobytu (dny)

Počet příjezdů

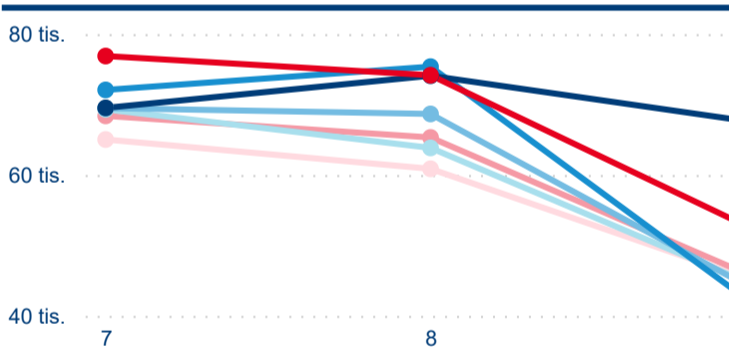


Domácí a příjezdový CR



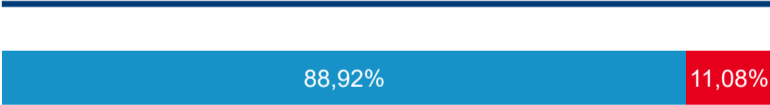
Legenda ● DCR ● PCR

Sezonální srovnání



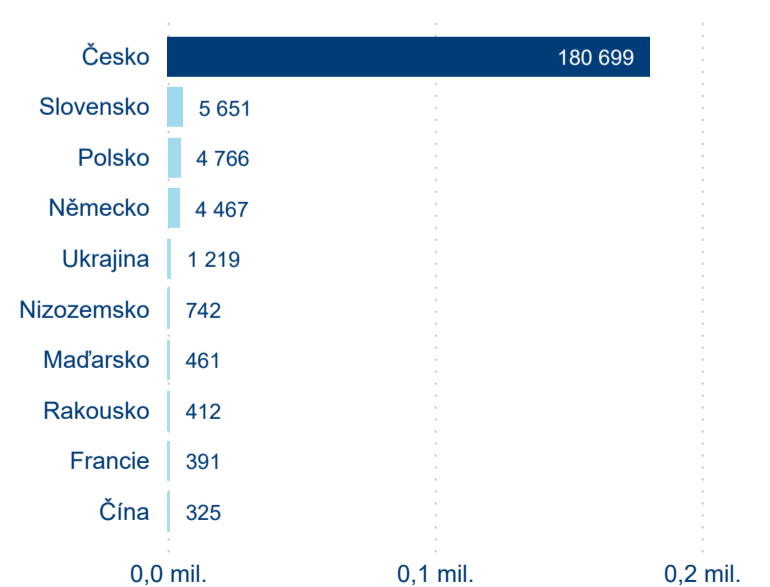
Legenda ● 2016 ● 2017 ● 2018 ● 2019 ● 2020 ● 2021 ● 2022

Poměr DCR a PCR

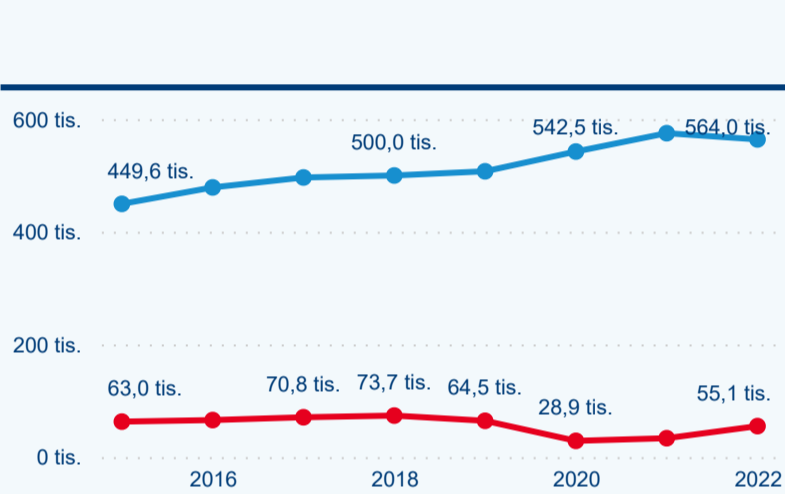
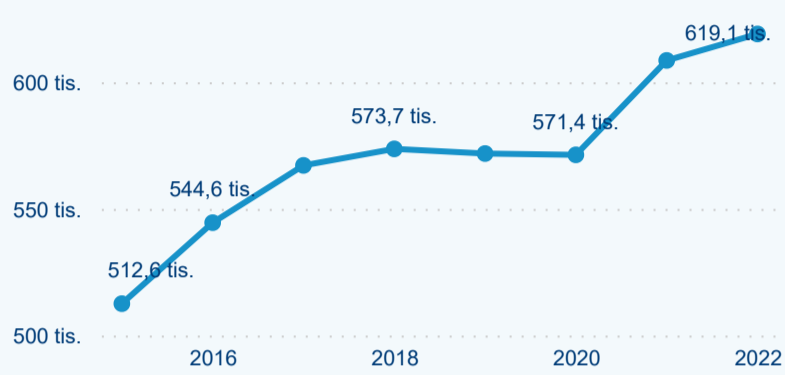


Legenda ● Domácí cestovní ruch ● Příjezdový cestovní ruch

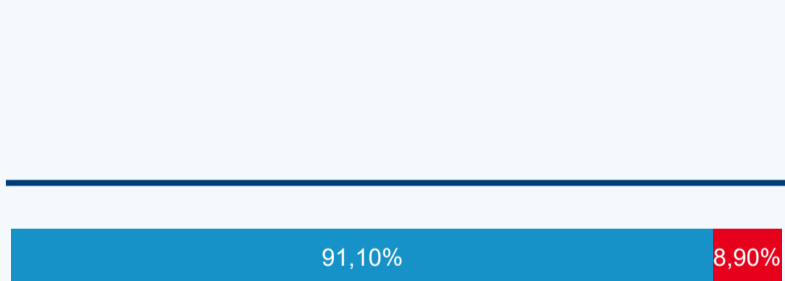
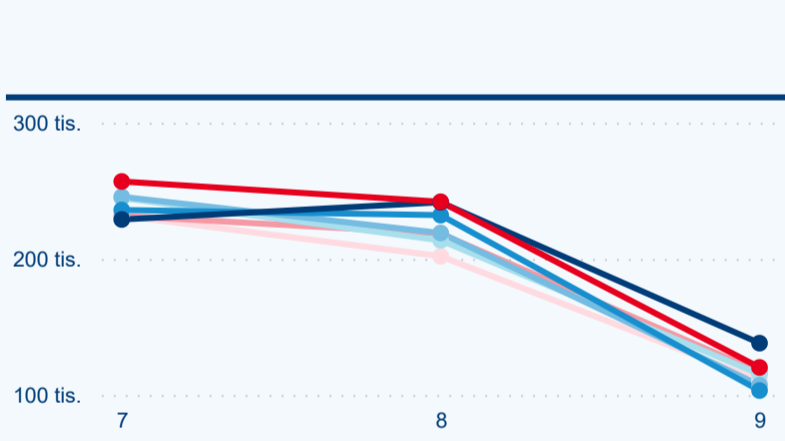
Top 10 zdrojových zemí



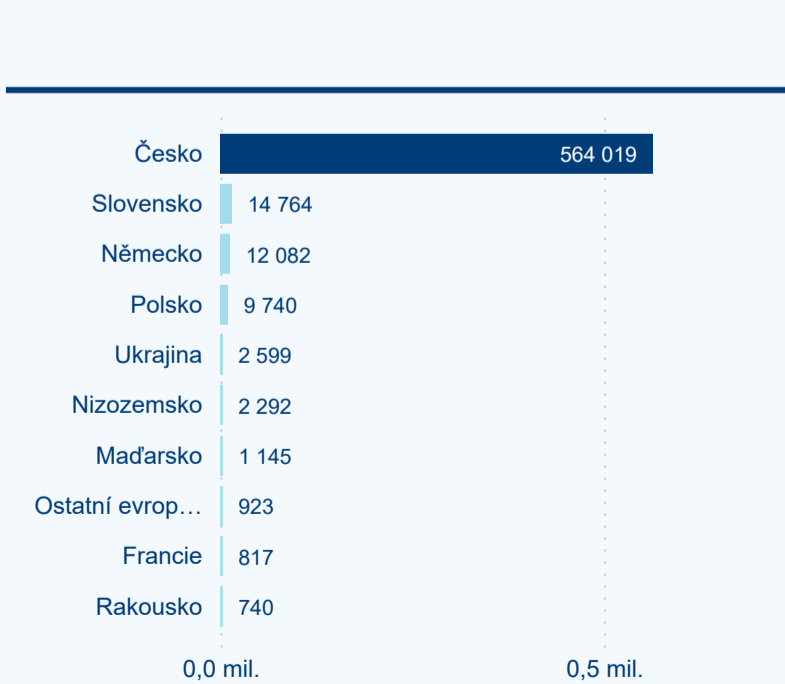
Počet přenocování



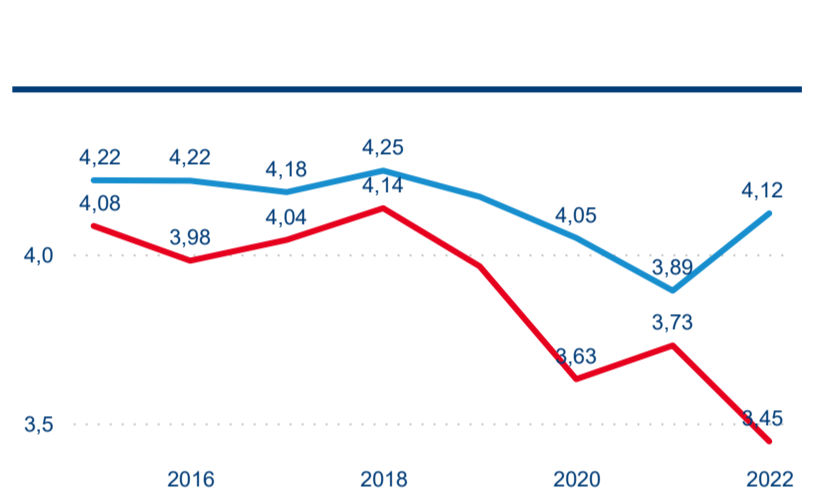
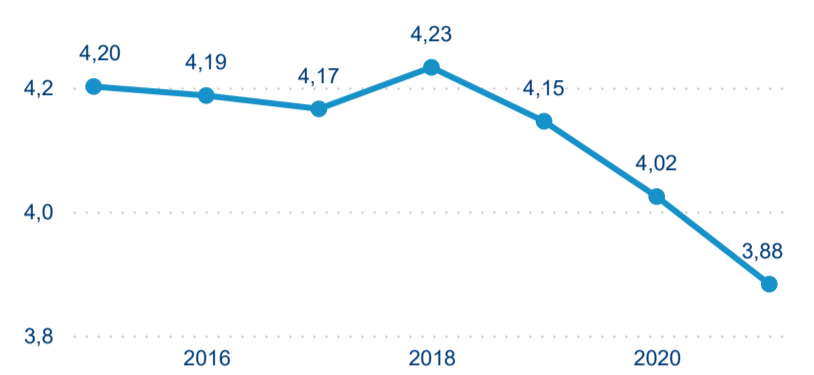
Legenda ● DCR ● PCR



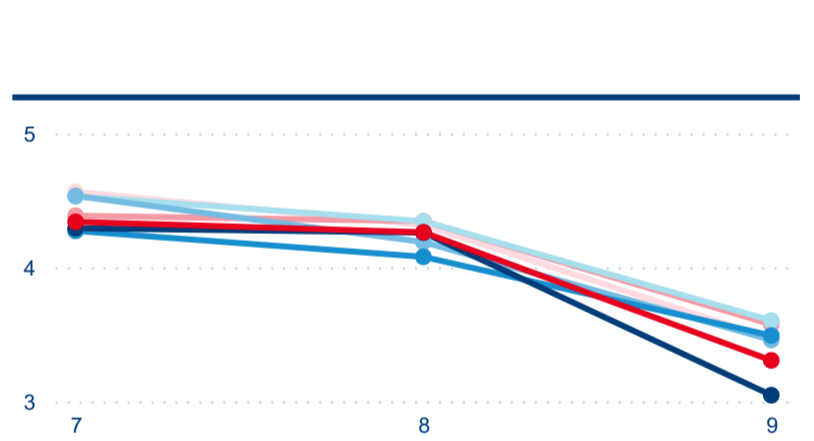
Legenda ● Domácí cestovní ruch ● Příjezdový cestovní ruch



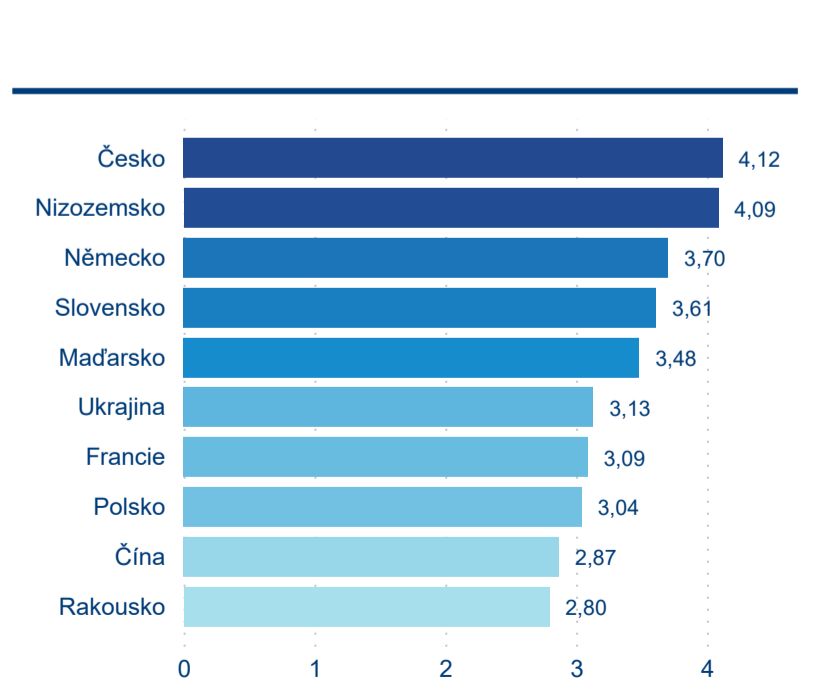
Průměrná doba pobytu (dny)



Legenda ● DCR ● PCR



Legenda ● Domácí cestovní ruch ● Příjezdový cestovní ruch



Průměrná doba pobytu top 10 zdrojových zemí.



Hromadná ubytovací zařízení dle krajů



209 697

Počet příjezdů v HUZ



219,41 %

Meziroční změna počtu příjezdů 2022/2021



524 139

Počet nocí strávených v HUZ



159,22 %

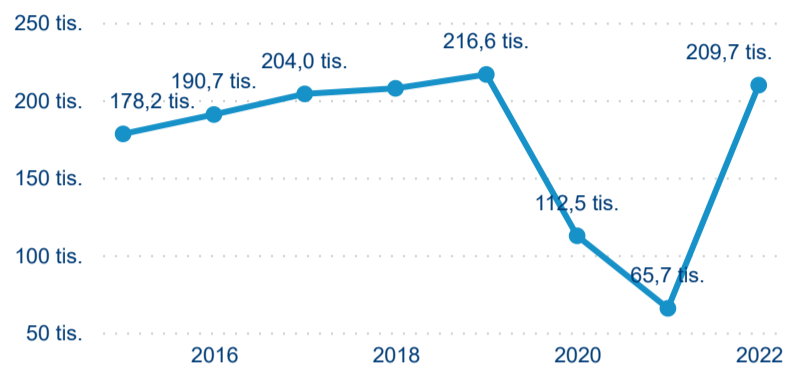
Meziroční změna v počtu přenocování 2022/2021



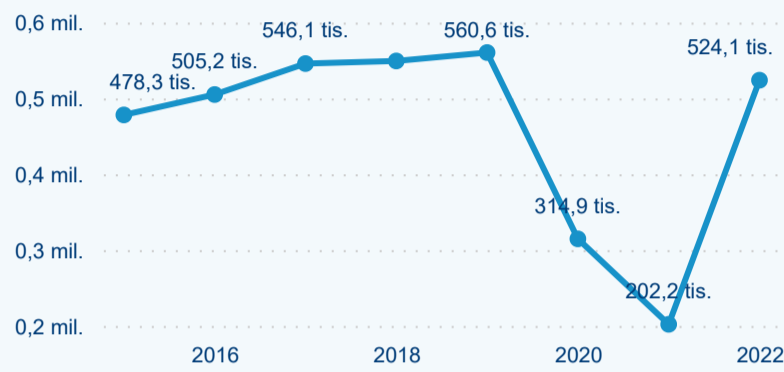
3,50

Průměrná doba pobytu (dny)

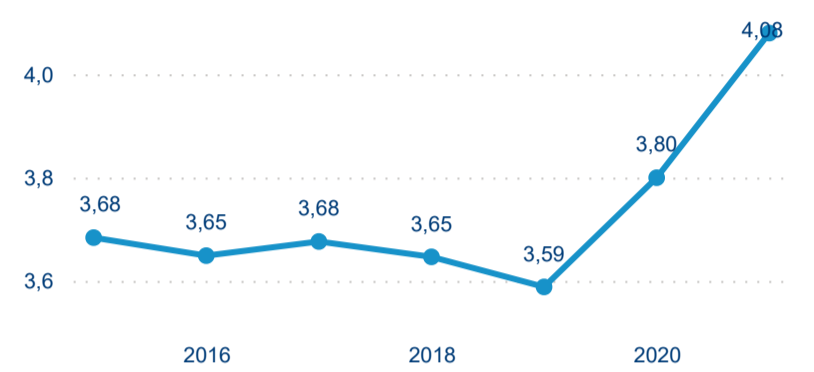
Počet příjezdů



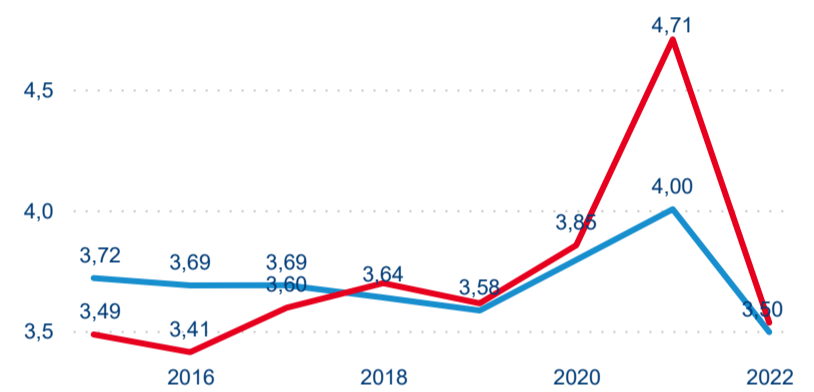
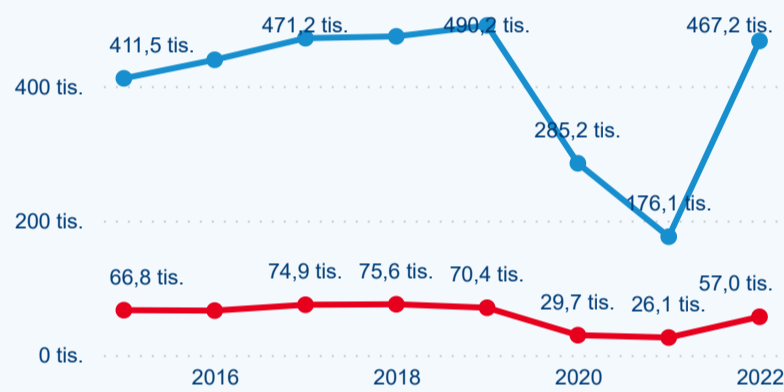
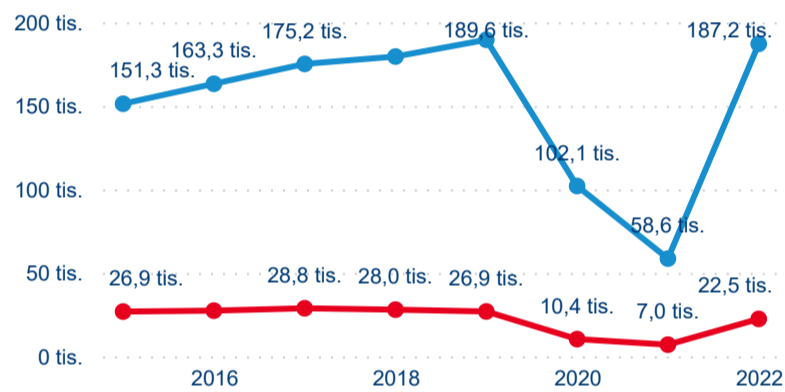
Počet přenocování



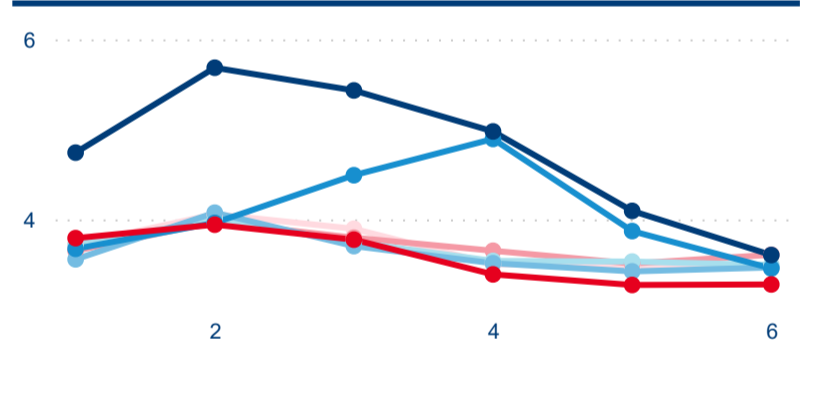
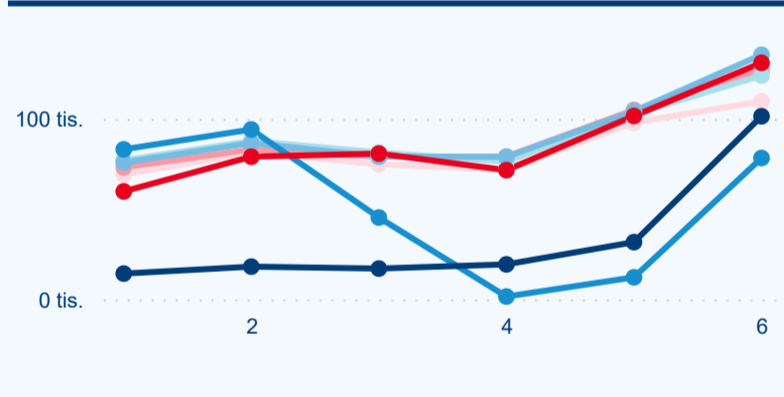
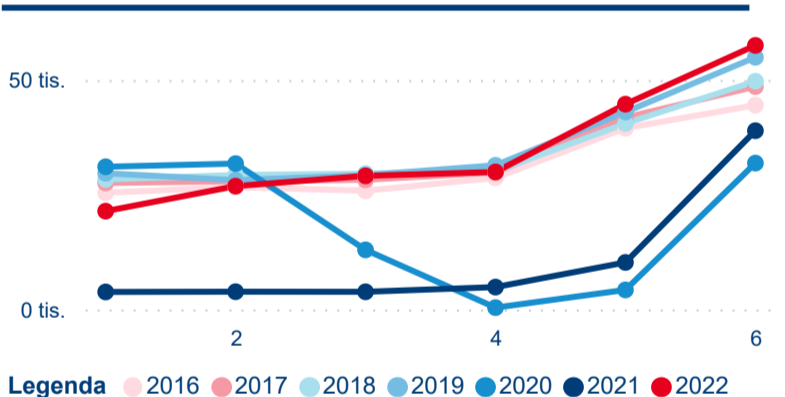
Průměrná doba pobytu (dny)



Domácí a příjezdový CR



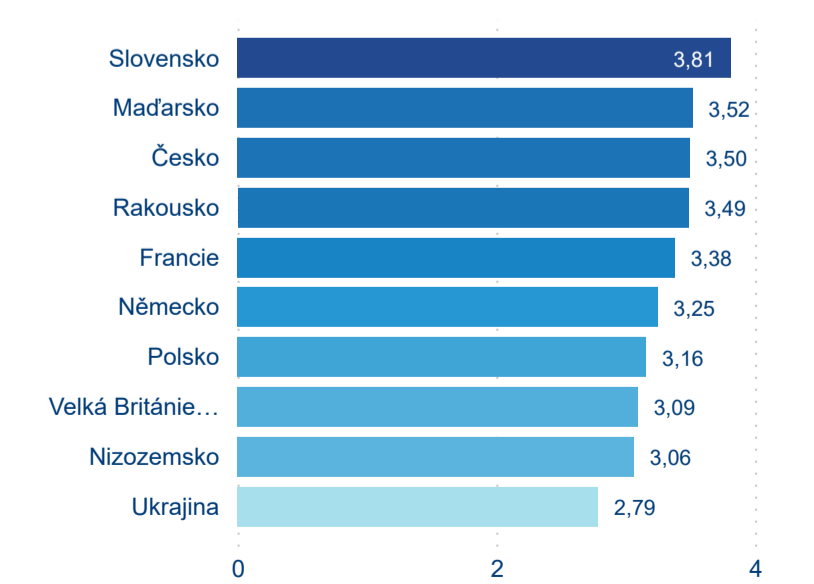
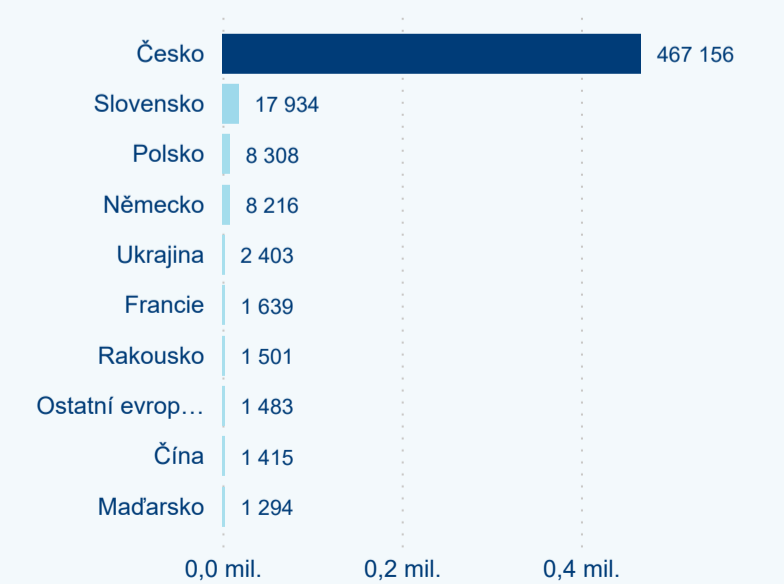
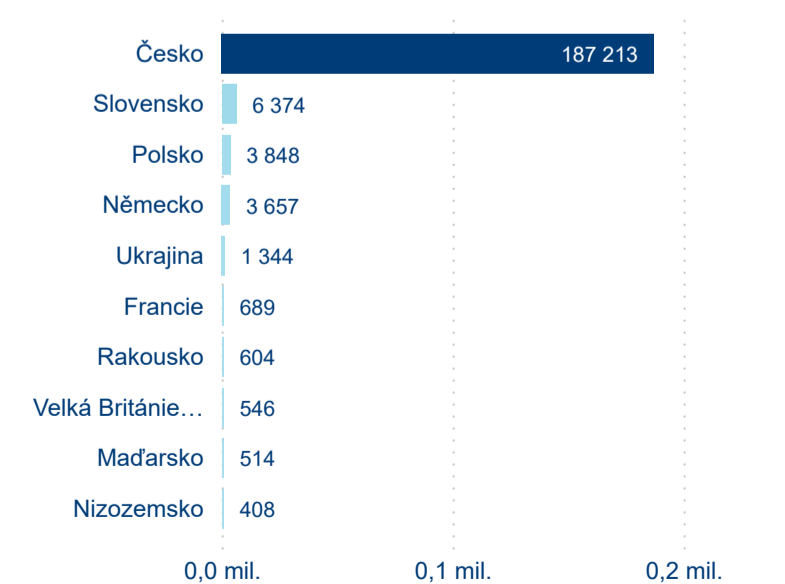
Sezonální srovnání



Poměr DCR a PCR



Top 10 zdrojových zemí



Průměrná doba pobytu top 10 zdrojových zemí.



Hromadná ubytovací zařízení dle krajů



132 264

Počet příjezdů v HUZ



144,49 %

Meziroční změna počtu příjezdů 2022/2021



304 390

Počet nocí strávených v HUZ



99,41 %

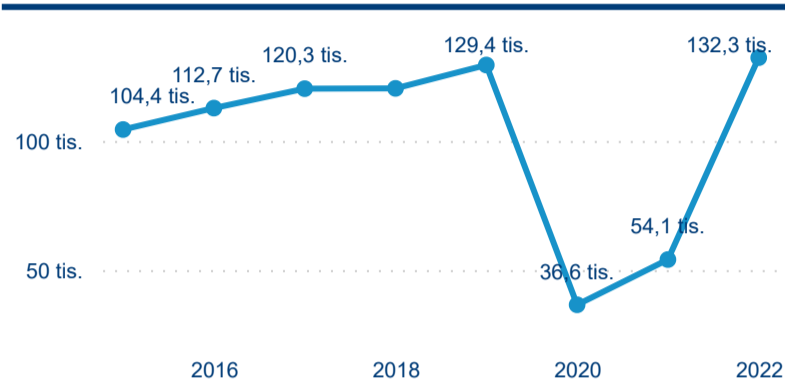
Meziroční změna v počtu přenocování 2022/2021



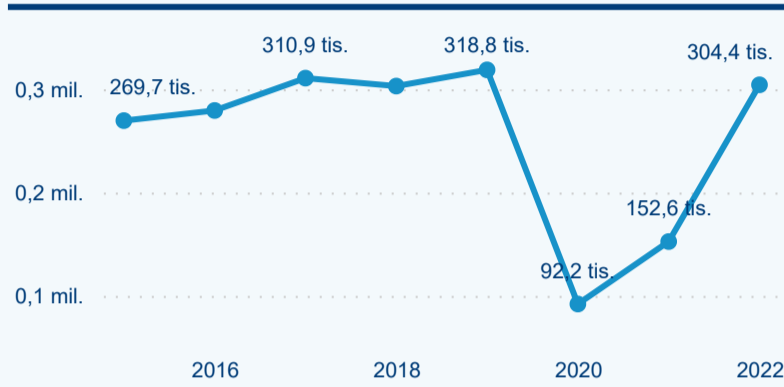
3,30

Průměrná doba pobytu (dny)

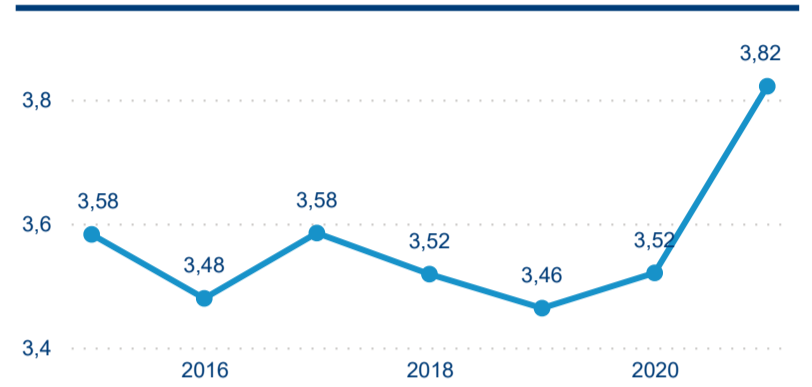
Počet příjezdů



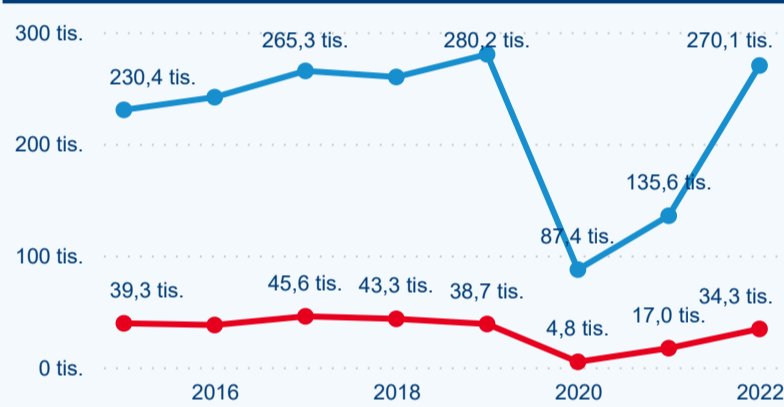
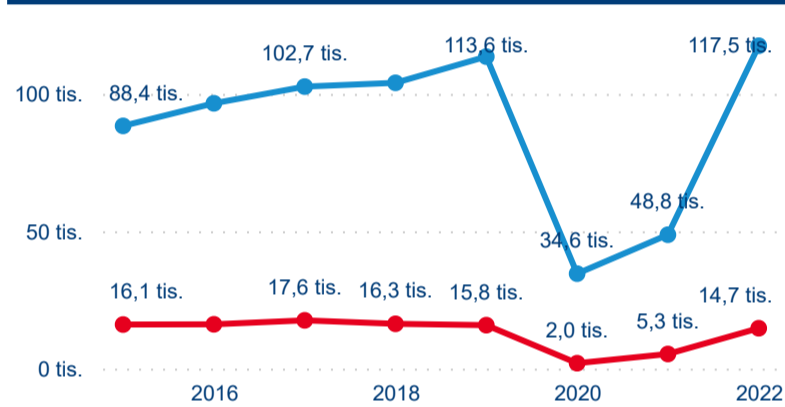
Počet přenocování



Průměrná doba pobytu (dny)



Domácí a příjezdový CR

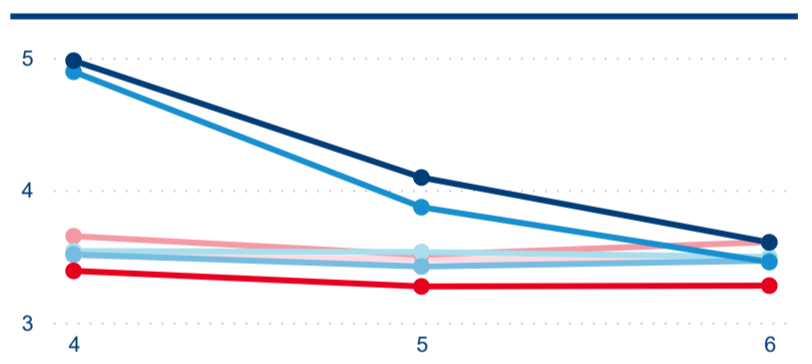
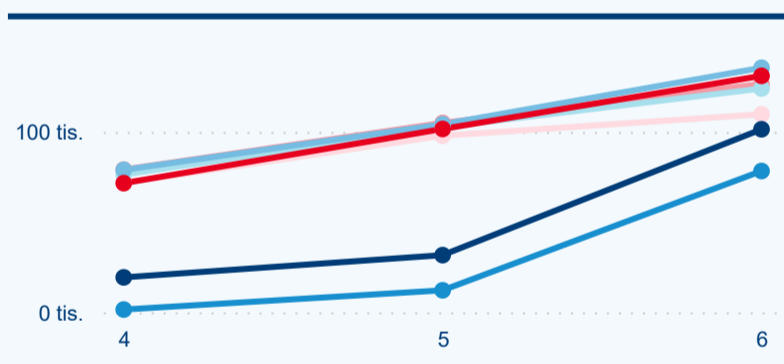
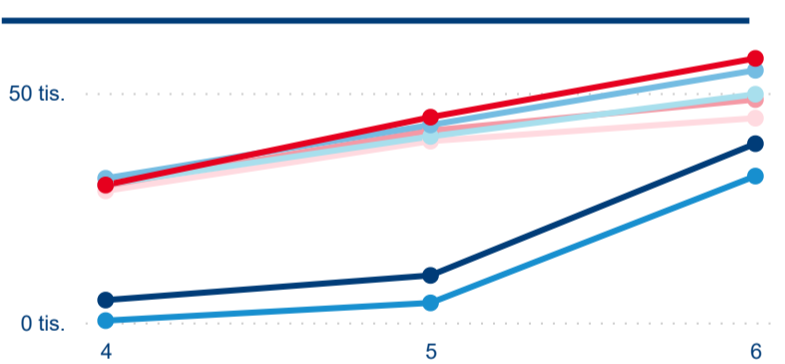


Legenda ● DCR ● PCR

Legenda ● DCR ● PCR

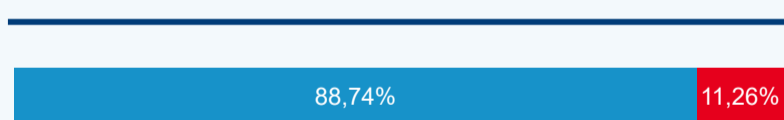
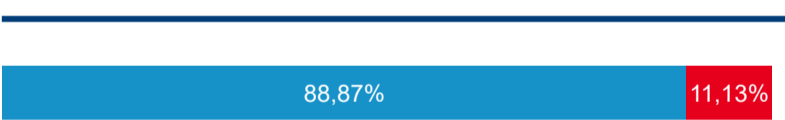
Legenda ● DCR ● PCR

Sezonální srovnání



Legenda ● 2016 ● 2017 ● 2018 ● 2019 ● 2020 ● 2021 ● 2022

Poměr DCR a PCR

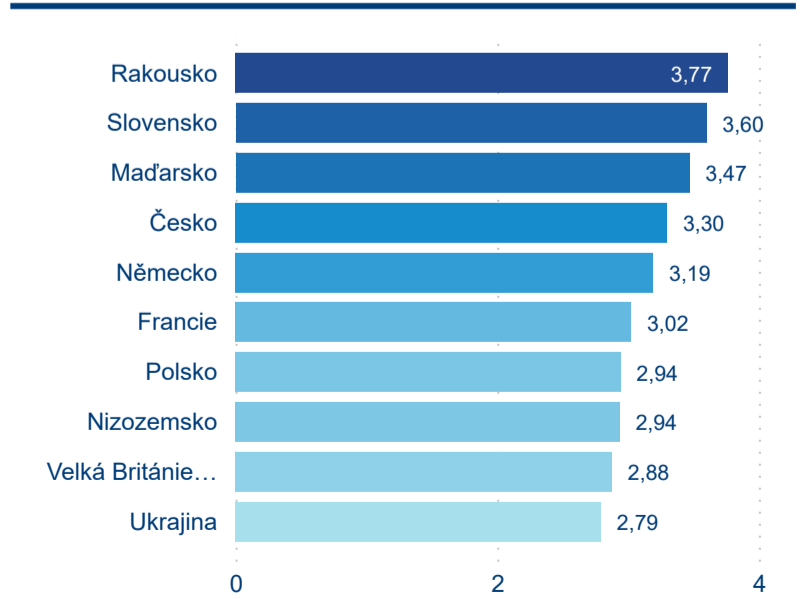
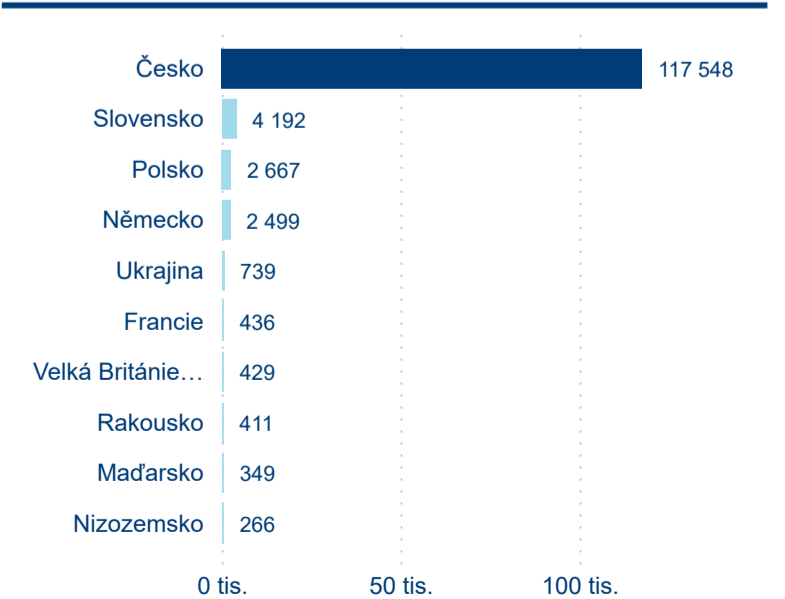


Legenda ● Domácí cestovní ruch ● Příjezdový cestovní ruch

Legenda ● Domácí cestovní ruch ● Příjezdový cestovní ruch

Legenda ● Domácí cestovní ruch ● Příjezdový cestovní ruch

Top 10 zdrojových zemí



Průměrná doba pobytu top 10 zdrojových zemí.



Hromadná ubytovací zařízení dle krajů



77 433

Počet příjezdů v HUZ



570,24 %

Meziroční změna počtu příjezdů 2022/2021



219 749

Počet nocí strávených v HUZ



343,47 %

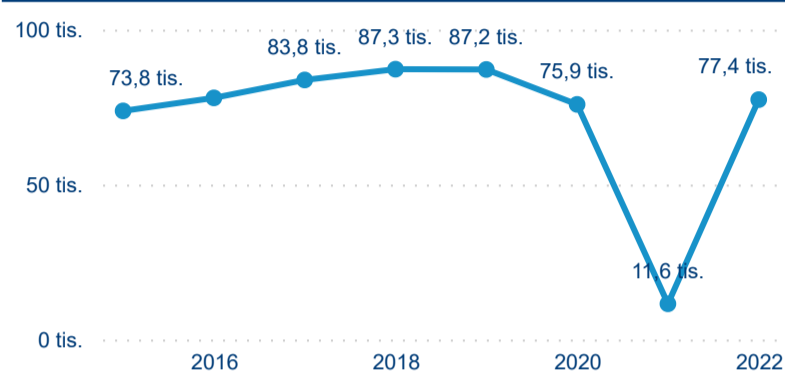
Meziroční změna v počtu přenocování 2022/2021



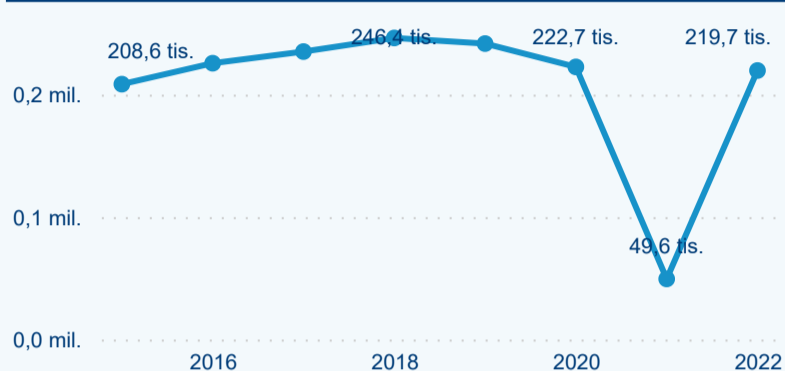
3,84

Průměrná doba pobytu (dny)

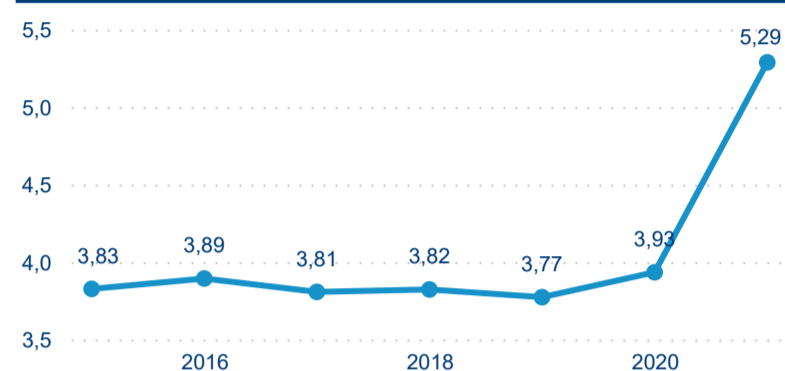
Počet příjezdů



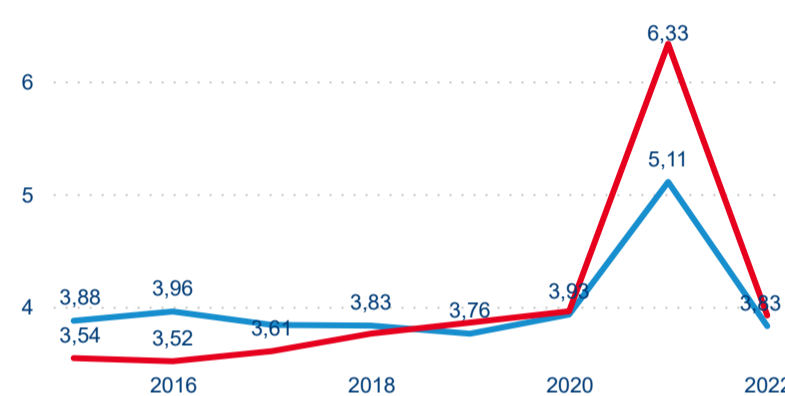
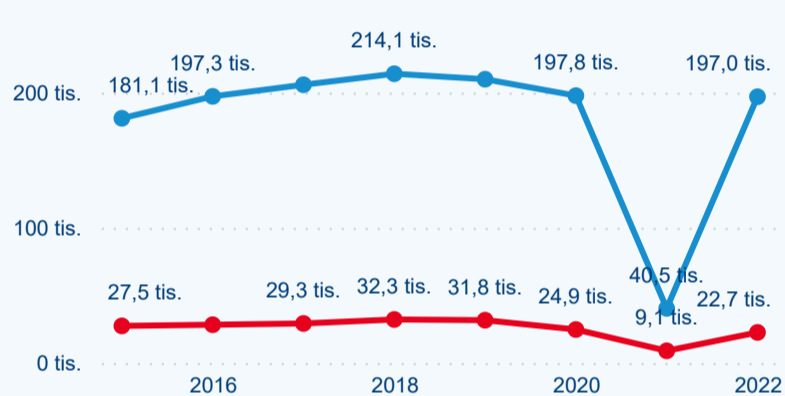
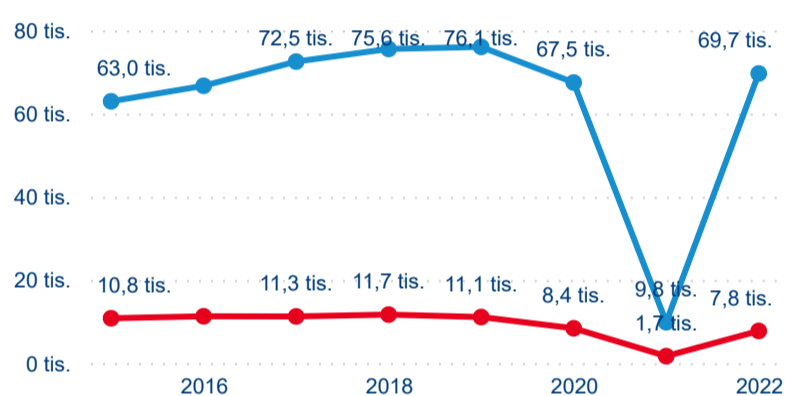
Počet přenocování



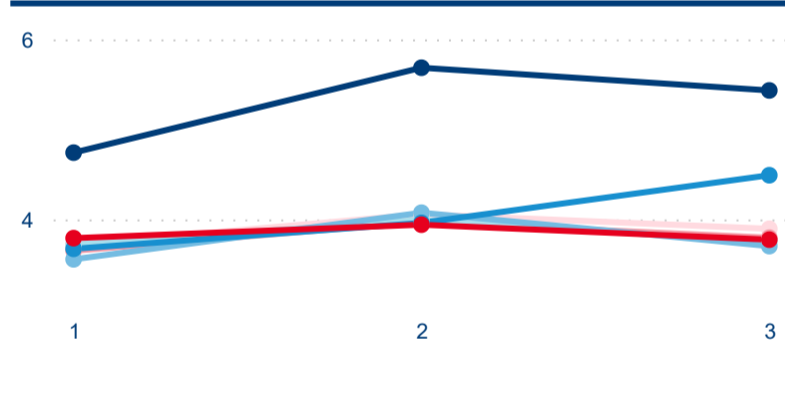
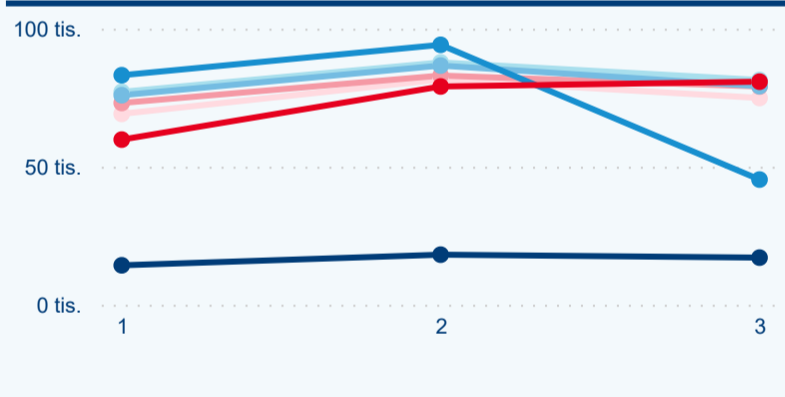
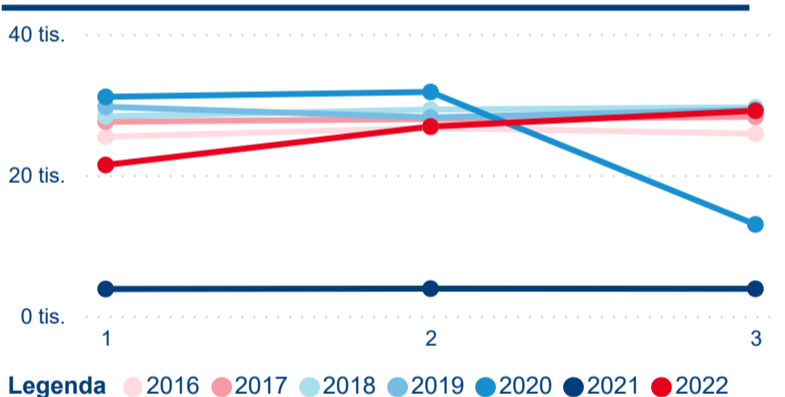
Průměrná doba pobytu (dny)



Domácí a příjezdový CR



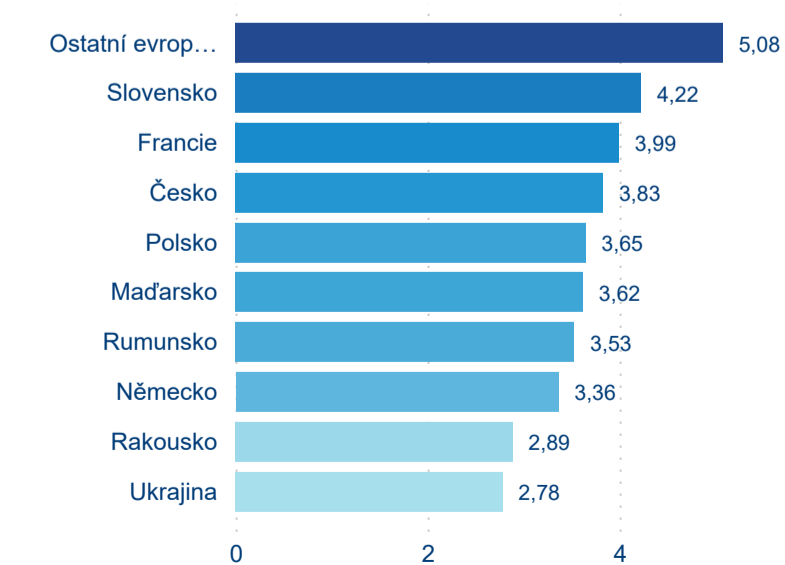
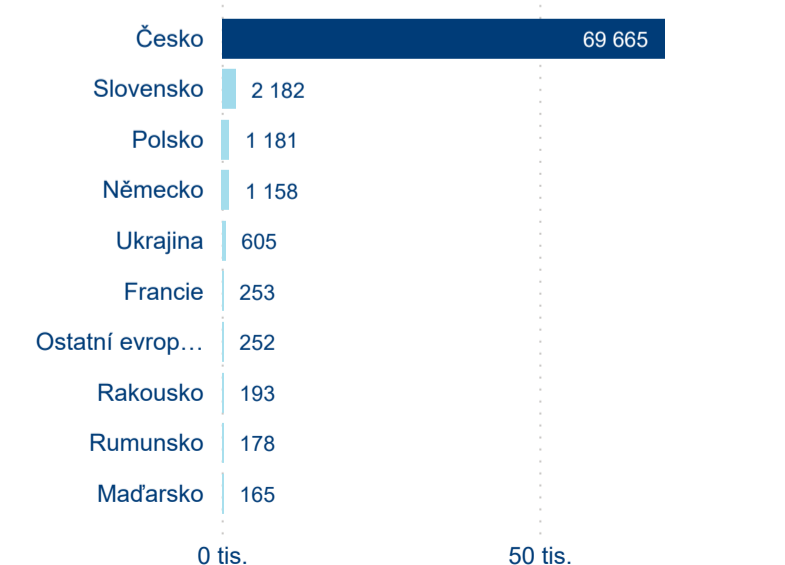
Sezonální srovnání



Poměr DCR a PCR



Top 10 zdrojových zemí



Průměrná doba pobytu top 10 zdrojových zemí.

