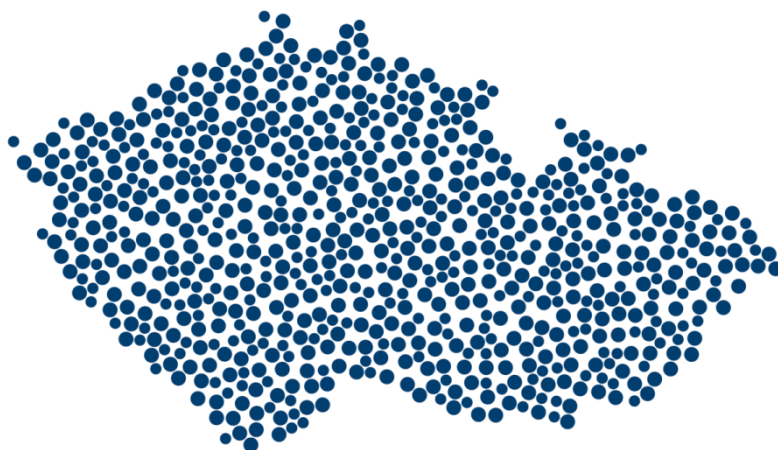


# Metodický postup pro zjišťování návštěvnost turistických cílů

**verze 2.0**

aktualizováno 17.07.2023



# Obsah

1.	Harmonogram a role.....	1
	Role a zodpovědnosti při sestavování databáze .....	1
	Termíny .....	1
2.	<b>Terminologie .....</b>	<b>3</b>
	Definice klasického turistického cíle .....	3
	Definice sdruženého turistického cíle .....	3
3.	<b>Definice ukazatelů pro měření návštěvnosti turistických cílů .....</b>	<b>4</b>
4.	<b>Typologie turistických cílů .....</b>	<b>5</b>
5.	<b>Tematické kategorie turistických cílů .....</b>	<b>7</b>
6.	<b>Databáze turistických cílů .....</b>	<b>8</b>
	Uložiště jednotné databáze přístupová oprávnění pro vyplňování údajů.....	9
7.	<b>Sběr dat .....</b>	<b>10</b>
8.	<b>Aktuální stav databáze návštěvnosti klasických turistických cílů.....</b>	<b>11</b>
9.	<b>Spolupráce s DMO .....</b>	<b>12</b>
10.	<b>Výstupy návštěvnosti turistických cílů .....</b>	<b>13</b>
	Infografika.....	13
	PowerBI.....	14
11.	<b>Detailnější analýzy pro spolupracující DMO .....</b>	<b>18</b>

# 1. Harmonogram a role

## Role a zodpovědnosti při sestavování databáze

### 1. Správce CzechTourism (dále jen CzT)

- kontrola vyplňování dat a metodického postupu při vyplňování ze strany krajských DMO
- správa jednotné databáze s názvem: D0\_NTC\_CR
- zpracování grafických výstupů a podrobnějších analýz až do úrovně oblastních DMO (roční výstupy)

### 2. Krajské DMO

- kontrola vyplňování dat ze strany oblastních / lokálních DMO
- v případě, že oblastní DMO nebudou vyplňovat databázi, přebírá tuto zodpovědnost krajská DMO
- zodpovědnost za správnost dat v rámci daného kraje
- správa krajské databáze (vždy s názvem svého kraje)
- dodržování metodického postupu při vyplňování

### 3. Oblastní / lokální DMO

- oblastní DMO vyplňují data přímo do krajských databází, v případě, že oblastní DMO spadá do více krajů, bude mít povolen přístup do těchto příslušných krajských databází
- sbírání dat o počtu návštěvníků turistických cílů / sdružených objektů za **kalendářní rok** na základě stanovených ukazatelů (data mohou být sbírána i s kratší periodou, např. kvartálně či měsíčně)
- dodržování metodického postupu při vyplňování
- evidence turistických cílů a sdružených objektů
- kontrola charakteristik objektů databáze a správnost řazení (typ, kategorie, kraj)
- uvádění aktuálního zdroje dat do příslušného sloupce (Zdroj + název roku)
- aktualizace a přidávání nových turistických cílů

## Termíny

### 1. Termíny vyplňování ze strany oblastních / lokálních DMO

- V případě měsíčního reportu a sbírání dat (není povinnost) **10 dnů po skončení předešlého měsíce.**
- **V případě ročního reportu a sbírání dat (minimální požadavek na report) do 28.2. následujícího roku**

### 2. Termín zaslání pre-finální podoby grafického výstupu

- zodpovídá CzT a odesílá k validaci krajským DMO **do 30. 4.**

### 3. Termín pro zaslání případných oprav (zodpovídají krajské DMO)

- Do 15. 5.

#### 4. Termín zveřejnění grafického výstupu

- Do 30. 6.

Harmonogram	CzechTourism	Krajské DMO	Oblastní/Lokální DMO
Měsíční báze			10 dnů po skončení měsíce
Roční báze			do 28.2.
Pre-finální grafický výstup a odeslání k validaci krajským DMO	do 30.4.		
Zaslání oprav		do 15.5.	
Zveřejnění grafického výstupu	do 30.6.		
Role	CzechTourism	Krajské DMO	Oblastní/Lokální DMO
Sbírání dat		pokud nespravuje oblastní/lokální DMO	✓
Evidence turistických cílů (rozlišení)		pokud nespravuje DMO	✓
Kontrola vyplňování dat	Ze strany krajských DMO	Ze strany oblastních/lokálních DMO	
Dodržování metodického postupu při vyplňování	✓	✓	✓
Správa jednotné databáze	✓		
Správa příslušné krajské databáze		✓	
Zodpovědnost za správnost dat		✓	✓
Zodpovědnost za příslušnou krajskou databázi		✓	
Kontrola charakteristik turistických cílů a správnost řazení		pokud nespravuje oblastní/lokální DMO	✓
Aktualizace a přidávání nových turistických cílů		pokud nespravuje oblastní/lokální DMO	✓
Přiřazování ID	✓		
Uvádění aktuálního zdroje		pokud nespravuje oblastní/lokální DMO	✓
Grafické výstupy, podrobné analýzy	✓		

## 2. Terminologie

Turistické cíle jsou děleny na *klasické turistické cíle* a *sdužené turistické cíle*. Pro srovnávání jsou uváděny v oddělených kategoriích.

### Definice klasického turistického cíle

Za klasický turistický cíl se považují tematicky vymezené objekty, splňující následující charakteristiky:

- 1) Jedná se o trvale existující místo vymezené jako bod, vektor, nebo uzavřený ohraničený polygon. *Klasickým turistickým cílem může být jednotlivý objekt, atraktivita vymezená trajektorií (naučná stezka, cyklostezka atp.), či uzavřený areál. Klasickým turistickým cílem není dočasná událost (např. festival), sdužený turistický cíl nebo destinace jako taková (např. centrum města),*
- 2) má provozovatele,
- 3) je veřejně přístupný (vstup může a nemusí být zpoplatněn),
- 4) je využíván převážně účastníky cestovního ruchu.

### Definice sduženého turistického cíle

Za sdužený turistický cíl je považován soubor vzájemně nepropojených a geograficky různě umístěných objektů, a to i tehdy, mají-li jednotnou marketingovou značku, či jednoho provozovatele.

V případě, že sdužený turistický cíl poskytne údaje o počtu návštěvníků i svých spravovaných objektů<sup>1</sup>, bude návštěvnost tohoto sduženého turistického cíle řazena do kategorie *Sdužené turistické cíle* a návštěvnost jeho spravovaných turistických cílů do jednotlivých *tematických kategorií*.

---

<sup>1</sup> Sdužených turistických cílů, klasických turistických cílů, popřípadě obojí.

### 3. Definice ukazatelů pro měření návštěvnosti turistických cílů

Provozovatel turistického cíle může poskytnout údaj o počtu návštěvníků podle jedné z níže uvedených definic:

#### D1 – Počet platících návštěvníků

Celkový počet všech platících návštěvníků zjištěný z prodeje vstupenek, či jiným obdobným způsobem. Do tohoto počtu lze zahrnout i návštěvníky eventů, pokud za ně vstupné uhradil jiný subjekt.

#### D2 – Počet registrovaných neplatících návštěvníků

Celkový počet všech neplatících návštěvníků, zjištěný např. z výdeje vstupenek s nulovou cenou, pomocí elektronických čítačů, či jiným obdobným způsobem. Do tohoto počtu lze zahrnout i návštěvníky eventů, či návštěvníky v rámci partnerského marketingu, pokud byl jejich počet jednoznačně zjištěn.

#### **D12 – Počet všech registrovaných návštěvníků (celková registrovaná návštěvnost) – POVINNÉ, na základě tohoto ukazatele je vytvářen výstup (PowerBI, Infografika, atd.)**

Celkový počet všech registrovaných platících i neplatících návštěvníků (součet definic D1 a D2); není-li určeno jinak, považují se nespécifikovaná data o celkové návštěvnosti za definici D12.

#### D3 – Počet neregistrovaných neplatících návštěvníků

Orientační počet neplatících návštěvníků, který byl zjištěn jiným způsobem, než na základě jejich individuální registrace (např. pozorováním, odhadem, s využitím zbytkových dat GSM operátorů, statistických metod, a podobně).

*POZN.: V TUTO CHVÍLI TENTO UKAZATEL NENÍ ZAHRNUT VE VIZUÁLNÍM VÝSTUPU (POWER BI, INFOGRAFIKA, ATD.)*

#### D123 – Počet všech návštěvníků (celková návštěvnost)

Celkový počet všech návštěvníků, tj. registrovaných platících i neplatících návštěvníků a neregistrovaných návštěvníků. (Součet definic D1, D2 a D3).

*POZN.: V TUTO CHVÍLI TENTO UKAZATEL NENÍ ZAHRNUT VE VIZUÁLNÍM VÝSTUPU (POWER BI, INFOGRAFIKA, ATD.)*

Nemůže-li provozovatel poskytnout data podle žádné z výše uvedených definic, může poskytnout data podle vlastní definice s podrobným komentářem, ve kterém popíše, jakým způsobem byla tato data získána.



Obrázek 1 Vzájemná závislost ukazatelů pro měření návštěvnosti turistických cílů

## 4. Typologie turistických cílů

Pro každý turistický cíl je stanoven pouze jeden typ. V případě, že je možné turistický cíl zařadit do více typů, bude vybrán ten typ, který má větší váhu.

Typy turistických cílů v databázi					
1	aquapark	35	katakomy	70	přírodní atrakce
2	arboretum	36	katedrála	71	přírodní památky
3	archeologie	37	klášter	72	radnice
4	architektura	38	knihovna	73	rodný dům
5	Atrakce	39	kostel	74	rotunda
5	Bašta	40	kostnice	75	rozhledna
6	bazilika	41	krovy	76	science centrum
7	bludiště	42	krypta	77	sdružený turistický cíl
8	botanická zahrada	43	lanová dráha	78	skanzen
9	bunkr	44	lapidárium	79	sklárna
10	byt	45	lidová architektura	80	sklep
11	dělostřelecká tvrz	46	lidová kultura	81	synagoga
12	divadlo	47	loreta	82	škola
13	důl	48	mikve	83	štola
14	dům	49	městská brána	84	technické muzeum
15	expozice	50	militaria	85	technické památky
16	farma	51	mlýn	86	termály
17	galerie	52	motýlárnum	87	trasa
18	historická budova	53	muzeum	88	tvrz
19	hornické muzeum	54	naučná stezka	89	úzkokolejka
20	hornický skanzen	55	obrazárna	90	včelín
21	hospitál	56	opatství	91	věžeňský areál
22	hrad	57	opevnění	92	věž
23	hradiště	58	ornitologická stanice	93	vila
24	hradní kaple	59	ostatní historické stavby	94	vojenská pevnost
25	hrobka	60	palác	95	vojenské muzeum
26	hřbitov	61	památník	96	zábava
27	hřebčín	62	park	97	zahrada
28	hvězdárna	63	pevnost	98	záchranná stanice

<b>29</b>	chata	<b>64</b>	pevnostní areál	<b>99</b>	zámek
<b>30</b>	chata	<b>65</b>	pivovar	<b>100</b>	zoologická zahrada
<b>31</b>	chrám	<b>66</b>	planetárium	<b>101</b>	Zřícenina hradu
<b>32</b>	jeskyně	<b>67</b>	podzemí	<b>102</b>	zvonice
<b>33</b>	jízdárna	<b>68</b>	podzemní chodby	<b>103</b>	Židovská památka
<b>34</b>	kaple	<b>69</b>	poutní místo	<b>104</b>	



## 5. Tematické kategorie turistických cílů

Každý turistický cíl bude zařazen pouze pod jednu kategorii z důvodu sestavování nejnavštěvovanějších turistických cílů dle tematické kategorie. Tematická kategorie bude přidělena na základě dílčího typu turistického cíle.

KATEGORIE	DÍLČÍ TYPY TURISTICKÝCH CÍLŮ
hrady a zámky	hrady, zámky, zřícenina hradu, ...
lidová kultura	lidová architektura, skanzeny, ..
vojenské turistické cíle	vojenská muzea, vojenské objekty, tvrze, pevnosti, VHÚ, památníky bitev
muzea a galerie	muzea, galerie
osobnosti	rodné domy, byty, chaty, památníky
pietní místa	pohřebiště, pietní místa, památníky
přírodní turistické cíle	jeskyně, přírodní památky, přírodní atrakce, a jiné
sakrální památky	klášter, kostel, chrám, kaple, poutní místo, synagoga, lorety, mikve, rotunda
věda a technika	důl, štola, hornické muzeum, technické památky, věda a technika, pivovary
věže a rozhledny	věže, rozhledny
zábavní turistické cíle	aquaparky, bludiště, zábava, ..
zoo, zahrady a akvária	akvárium, zahrada, botanická zahrada, arboretum, zoologická zahrada
architektura	domy, vily, byty, paláce, ostatní historické stavby
ostatní turistické cíle	ostatní historické stavby
zážitková doprava	lanové dráhy, úzkokolejné tratě

## 6. Databáze turistických cílů

### Sloupce databáze

NÁZEV SLOUPCE	VYSVĚTLIVKA
ID	identifikační číslo, které je přiřazeno každému turistickému cíli (přiřazuje CzT)
Název	název turistického cíle
Typ	typ turistického cíle
Kategorie	tematická kategorie turistických klasických cílů a kategorie sdružený turistických cílů
D1	počet registrovaných platících návštěvníků (v tisících)
D2	počet registrovaných neplatících návštěvníků (v tisících)
D12	celkový počet registrovaných návštěvníků (v tisících)
D3	neregistrovaní neplatící návštěvníci (v tisících)
D123	počet všech návštěvníků (v tisících)
Meziroční změna	pro kontrolu vyplňování dat
Kraj	název kraje, ve kterém se turistický cíl nachází
Místo	název města, popřípadě obce, ve kterém se turistický cíl nachází
Okres	název okresu
DMO	název oblastní DMO, do které turistický cíl spadá
DMO_Kontakt	kontakt na DMO spravující turistické cíle (př. e-mailová adresa)
Denní únosná kapacita	maximální počet návštěvníků, který je turistický cíl schopen pojmout za jeden den (pro potřeby stanovení turistických cílů v rámci kampaně <i>Neobjevené skvosty</i> ).
Průměrná cena vstupenky za dospělého	V případě, že se cena v průběhu roku změní, stanoví se její průměrná hodnota.
Průměrná cena vstupenky za rodinu	V případě, že se cena v průběhu roku změní, stanoví se její průměrná hodnota.
Sdružený turistický cíl	volba ano/ne
Provozovatel	jméno sdruženého turistického cíle, ke kterému turistický cíl spadá, popřípadě název provozovatele turistického cíle
ZdrojRok	zdroj, od kterého byl údaj o počtu návštěvníků získán (např. e-mailová adresa)
Primární zdroj	původní zdroj
Zeměpisná šířka	souřadnice GPS
Zeměpisná délka	souřadnice GPS

### Řádek databáze

V jednotlivých řádcích databáze budou zapisovány záznamy o jednotlivých turistických cílech se stanovenými atributy, které charakterizují výše uvedené sloupce.

## Uložiště jednotné databáze přístupová oprávnění pro vyplňování údajů

Centrální databáze	Správa	Jméno kontaktní osoby	E-mail	
DO_NTC_CR	CzechTourism	Tereza Kupčíková	kupcikova@czechtourism.cz	
		Soňa Machová	machova@czechtourism.cz	
		Kraj	Oblastní/ lokální DMO	
Název krajské databáze	Správa Jméno kontaktní osoby	E-mail	Jméno kontaktní osoby	E-mail

Viz. aktuální seznam v tabulce *Přístupová oprávnění.xls* pro příslušný kraj.

### Jak zadávat nové turistické cíle do databáze

- **Klasický turistický cíl:**
  - Do nového řádku bez vyplňování ID (přiřazuje CzT) vypsát přesný název turistického cíle s příslušnými charakteristikami.
  - Ve sloupci *Sdružený turistický cíl* napsat *Ne*. Pokud daný turistický cíl spadá pod sdružený turistický cíl, napíše se jméno tohoto sdruženého cíle (popřípadě provozovatele) do sloupce *Provozovatel*.
- **Sdružený turistický cíl:**
  - Nový řádek s vepsáním názvu sdruženého turistického cíle s příslušnými charakteristikami.
  - Do sloupce *Kategorie* zvolit sdružený turistický cíl.
  - Do sloupce *Sdružený turistický cíl* vepsat *Ano*.
  - Do sloupce *Provozovatel* napsat jméno sdruženého turistického cíle.

Aplikováním filtru na jméno se získá seznam spravovaných klasických turistických cílů/sdružených turistických cílů.

Pozn.: V případě zrušení turistického cíle či neochoty poskytnutí dat, uveďte tuto informaci do poznámky v příslušném řádku.

## 7. Sběr dat

Zodpovídají oblastní / lokální DMO, případně krajské DMO.

Sběr dat může být proveden posláním jednoduchého formuláře typu .xls (obrázek 2) - elektronickým dotazem (např. e-mailem), ve kterém budou jednotlivé cíle požádány o poskytnutí údajů na základě metodiky. **V e-mailu je nutné uvést, že data budou využita a sdílena v rámci centrální databáze dalšími subjekty (agenturou CzechTourism, DMO organizacemi), pouze však za účelem vyhodnocování návštěvnosti turistických cílů či pro tvorbu infografiky nejnavštěvovanějších turistických cílů.**

Formulář je určen pro jednotlivé turistické cíle a zahrnuje základní údaje: název objektu, zaškrtnutí (zda se jedná o klasický turistický cíl / sdružený turistický cíl), ukazatele D1, D2, D12 (nastavená funkce pro součet D1 a D2), D3, D123 (nastavená funkce pro součet D12 a D3), s vysvětlivkou ukazatelů. Dále obsahuje průměrnou cenu vstupenky za dospělého a za rodinu a denní únosnou kapacitu

Z formuláře je získán přesný název turistického cíle, rozdělení celkového počtu návštěvníků dle metodikou stanovených ukazatelů a únosná denní kapacita.

Formulář je uložen v příloze s názvem *Formulář pro sběr dat* a mohou ho využít všechny DMO při zjišťování návštěvnosti turistických cílů.

Název	Klasický turistický cíl	Sdružený turistický cíl	D1	D2	D12	D3	D123
	<input type="checkbox"/>	<input type="checkbox"/>			0		0
	<input type="checkbox"/>	<input type="checkbox"/>			0		0
	<input type="checkbox"/>	<input type="checkbox"/>			0		0
	<input type="checkbox"/>	<input type="checkbox"/>			0		0
	<input type="checkbox"/>	<input type="checkbox"/>			0		0

**Poznámka:**  
D1: počet platících návštěvníků  
D2: počet registrovaných neplatících návštěvníků (např.: v rámci partnerského marketingu, eventů, apod. evidované např. vstupenkami s nulovou cenou, čítači, či obdobným způsobem)  
D3: orientační počet neregistrovaných návštěvníků (návštěvníci parků, zahrad, veřejně přístupných částí areálu apod.)

V případě, že některá data z uvedené metodiky nemáte, napište do příslušné kolonky 0.

Obrázek 2: Náhled formuláře sběru dat

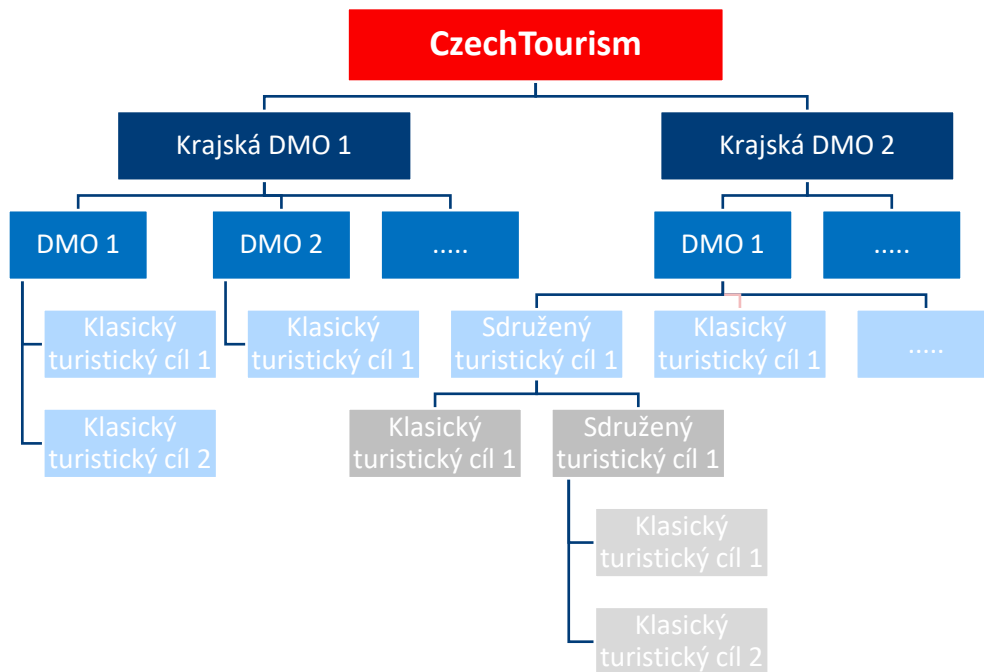
## 8. Aktuální stav databáze návštěvnosti klasických turistických cílů\*

	Architektura	Hrady a zámky	Lidová kultura	Muzea a galerie	Osobnosti	Ostatní turistické cíle	Pietní místa	Přírodní turistické cíle	Sakrální památky	Turi. cíle na pomezí dopravy	Věda a technika	Věže a rozhledny	Vojenské turistické cíle	Zábavné turistické cíle	Zoo, zahrady a akvária	Celkem
Jihočeský	2	25	6	54	5	8	3	1	9	5	12	13	2	6	6	157
Jihomoravský	9	28	4	29	3	9	2	10	15		14	4	2	7	3	139
Karlovarský		13		23				4	2		8	1		1	1	53
Královehradecký	1	18	4	44	7	7	1	8	9	1	13	11	6	4	2	136
Liberecký		17	4	18	1	1		3	3		7	6	1	5	1	67
Moravskoslezský	1	16	2	26	7	2	1	5	4	3	17	6	1	4	1	96
Olomoucký	1	11	2	34	1	3		9	3		8	8	6	3	2	91
Pardubický	1	17	4	30	6	1	1	2	5		3	6	9	6	1	92
Plzeňský	2	21	1	48	1	2			7		8	7		2	5	104
Praha	12	3		31	4	6	1		9	2	9	6	3	3	6	95
Středočeský	1	36	6	81	18	8	5	1	21		24	16	3	7	7	234
Ústecký	2	19	3	15		1	1	12	9		10	4	1	3	5	85
Vysočina	4	22	3	39	1	5	1		15		10	14		14	3	131
Zlínský		16	6	28		1	4	2	3		1	2		2	3	68
<b>Celkem</b>	<b>36</b>	<b>262</b>	<b>45</b>	<b>500</b>	<b>54</b>	<b>54</b>	<b>20</b>	<b>57</b>	<b>114</b>	<b>11</b>	<b>144</b>	<b>104</b>	<b>34</b>	<b>67</b>	<b>46</b>	<b>1548</b>

\* ke dni 30. 12. 2022

\*\* v souhrnu nejsou zahrnuty sdružené turistické cíle, pouze klasické turistické cíle

## 9. Spolupráce s DMO



## 10. Výstupy návštěvnosti turistických cílů

Zodpovídá CzechTourism.

### Infografika

V infografice jsou zahrnuty následující výstupy:

1. TOP 50 nejnavštěvovanějších klasických turistických cílů v ČR
2. TOP 10 nejnavštěvovanějších sdružených turistických cílů v ČR
3. TOP 10 nejnavštěvovanějších klasických turistických cílů dle krajů
4. TOP 10 nejnavštěvovanějších klasických turistických cílů dle tematických kategorií
5. 3 Neobjevené skvosty

Předchozí výstupy:

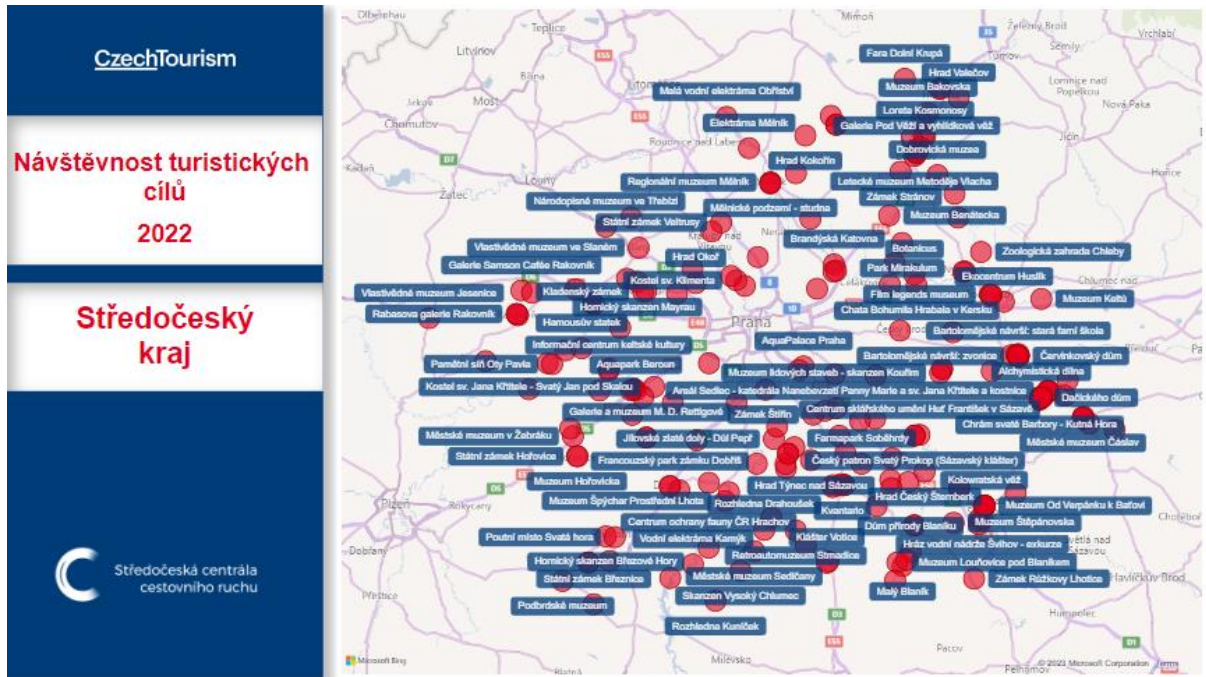
<b>Infografika 2022</b>	<a href="https://tourdata.cz/data/navstevnost-turisticky-ch-cilu-2022/">https://tourdata.cz/data/navstevnost-turisticky-ch-cilu-2022/</a>
<b>Infografika 2021</b>	<a href="https://tourdata.cz/data/navstevnost-turisticky-ch-cilu-2021/">https://tourdata.cz/data/navstevnost-turisticky-ch-cilu-2021/</a>
<b>Infografika 2020</b>	<a href="https://tourdata.cz/data/navstevnost-turisticky-ch-cilu-2020/">https://tourdata.cz/data/navstevnost-turisticky-ch-cilu-2020/</a>
<b>Infografika 2019</b>	<a href="https://tourdata.cz/data/ntc2019/">https://tourdata.cz/data/ntc2019/</a>
<b>Infografika 2018</b>	<a href="https://tourdata.cz/data/navstevnost-turisticky-ch-cilu-2018/">https://tourdata.cz/data/navstevnost-turisticky-ch-cilu-2018/</a>
<b>Infografika 2017</b>	<a href="https://tourdata.cz/data/navstevnost-turisticky-ch-cilu-2018/">https://tourdata.cz/data/navstevnost-turisticky-ch-cilu-2018/</a>

## PowerBI reporty

### Náhled výstupu v PowerBI – krajský report:

Odkaz na výstup za rok 2022 naleznete [ZDE](#). Výstup v PowerBI je interaktivní. Při najetí na modrý bod se uživateli zobrazí příslušné charakteristiky (přesný název, kategorie, místo, kraj).

**Strana 1:** Zobrazení všech objektů v databázi Středočeského kraje za rok 2022



**Strana 2:** Zobrazení 10 nejnavštěvovanějších klasických turistických cílů Středočeského kraje.

### Nejnavštěvovanější turistické cíle v Středočeském kraji



Počet registrovaných návštěvníků 2022 v tisících

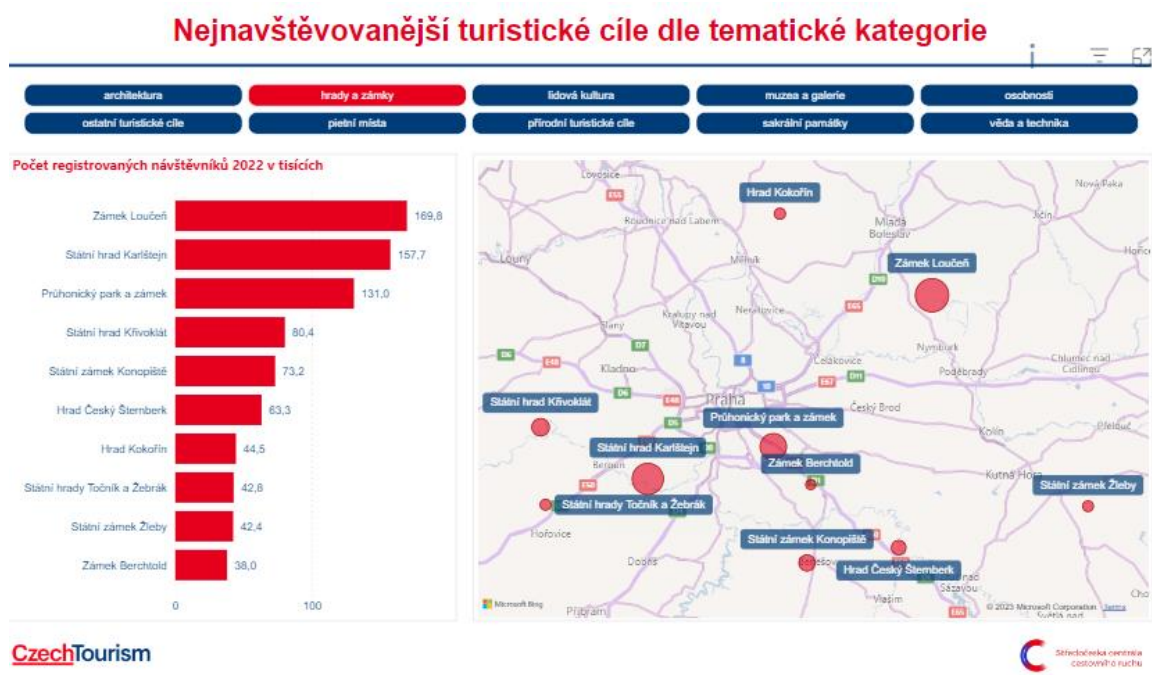
AquaPalace Praha	Park Mirakulum	Areál Sedlec - katedrála Nane...	Zámek Loučeň	Aquapark Beroun	Průho...	Česk...
968,0	269,9	229,4	169,8	148,9	131,0	114,3
		200,2	167,7	130,6		

CzechTourism

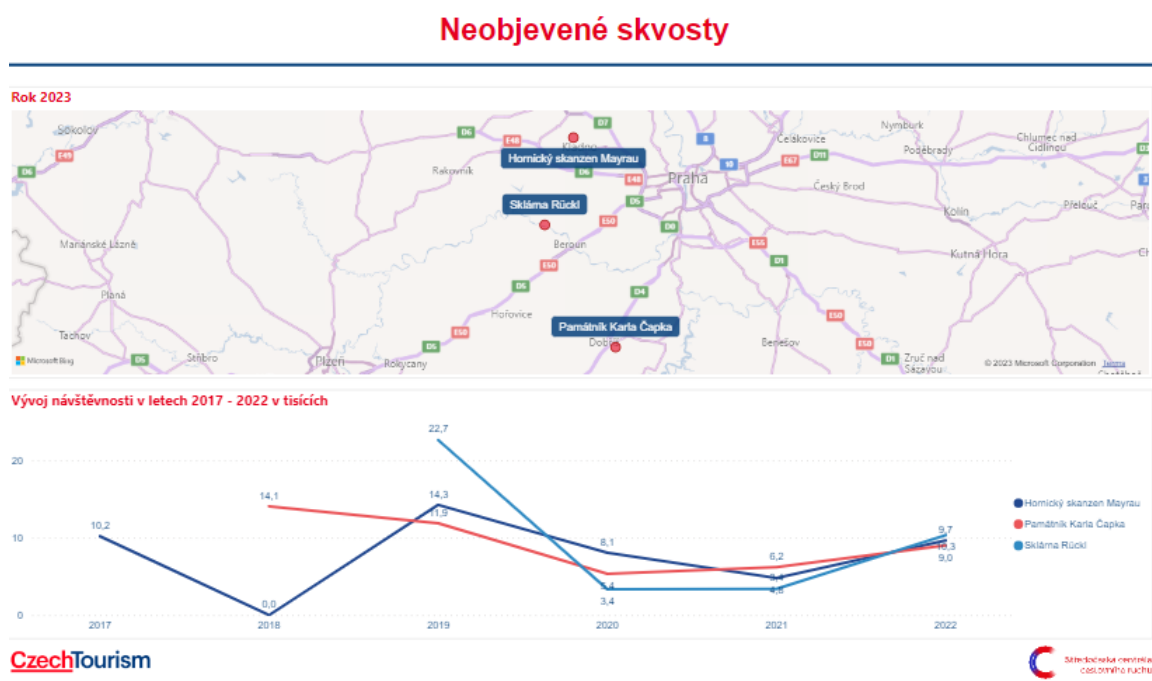
Středočeská centrála cestovního ruchu



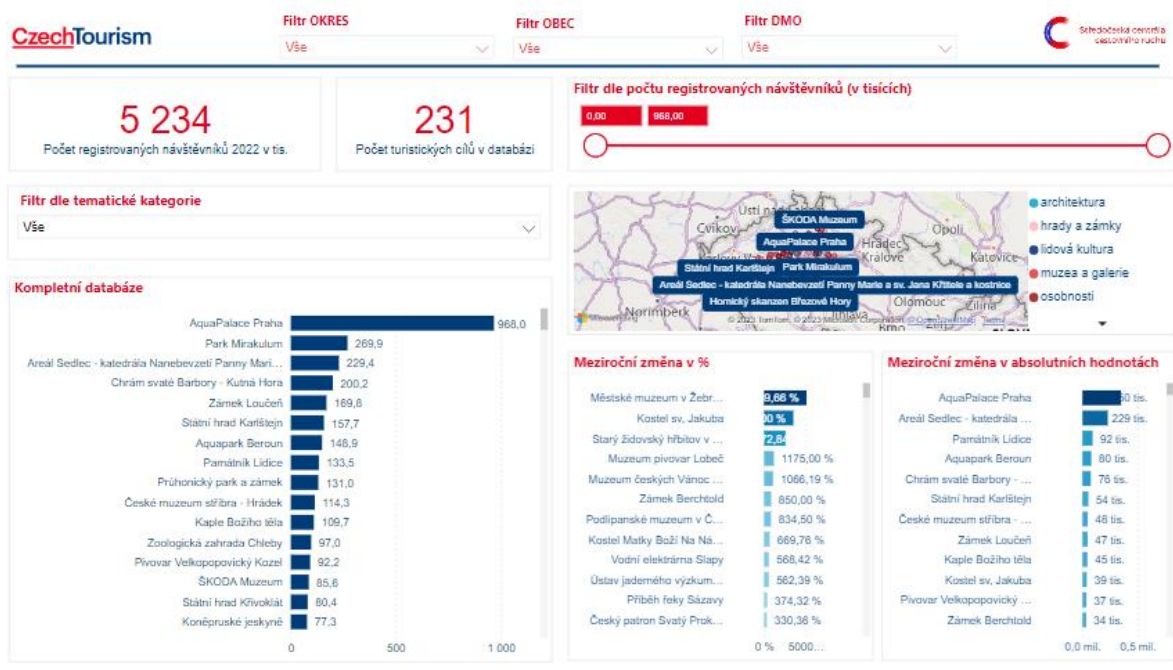
Strana 3: Zobrazení 10 nejnavštěvovanějších klasických cílů dle tematické kategorie



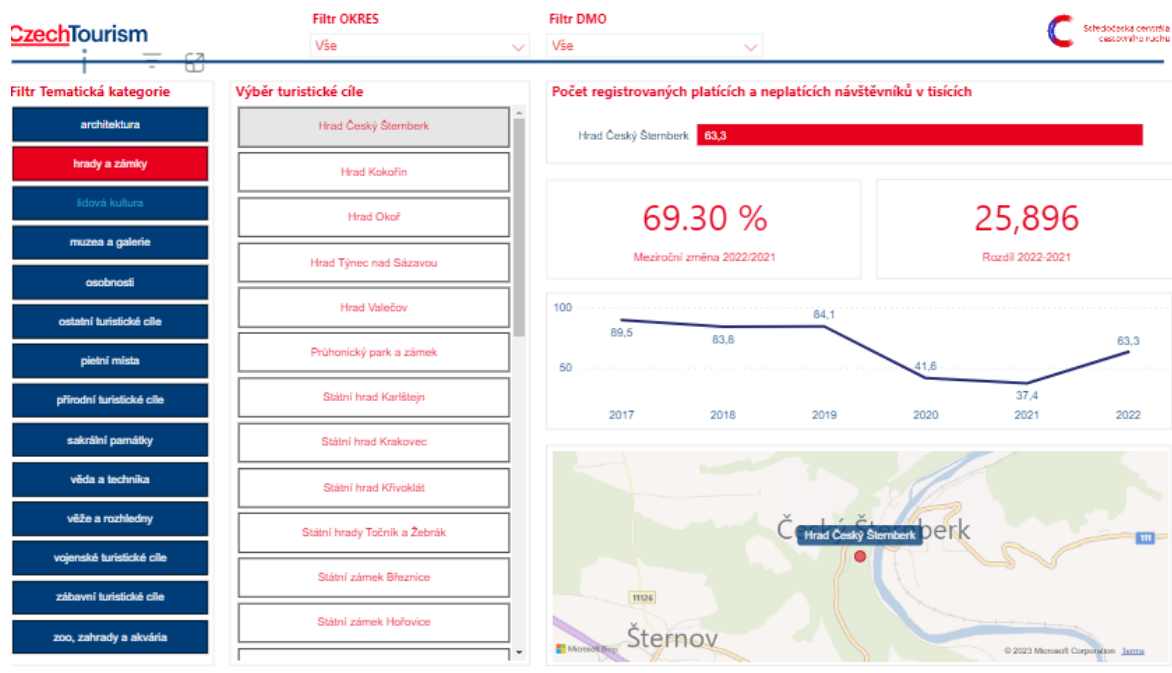
Strana 4: Znázornění 3 tipů („neobjevených skvostů“) nominované krajem pro rok 2023



Strana 5–6: Analýza návštěvnost turistických cílů Středočeského kraje



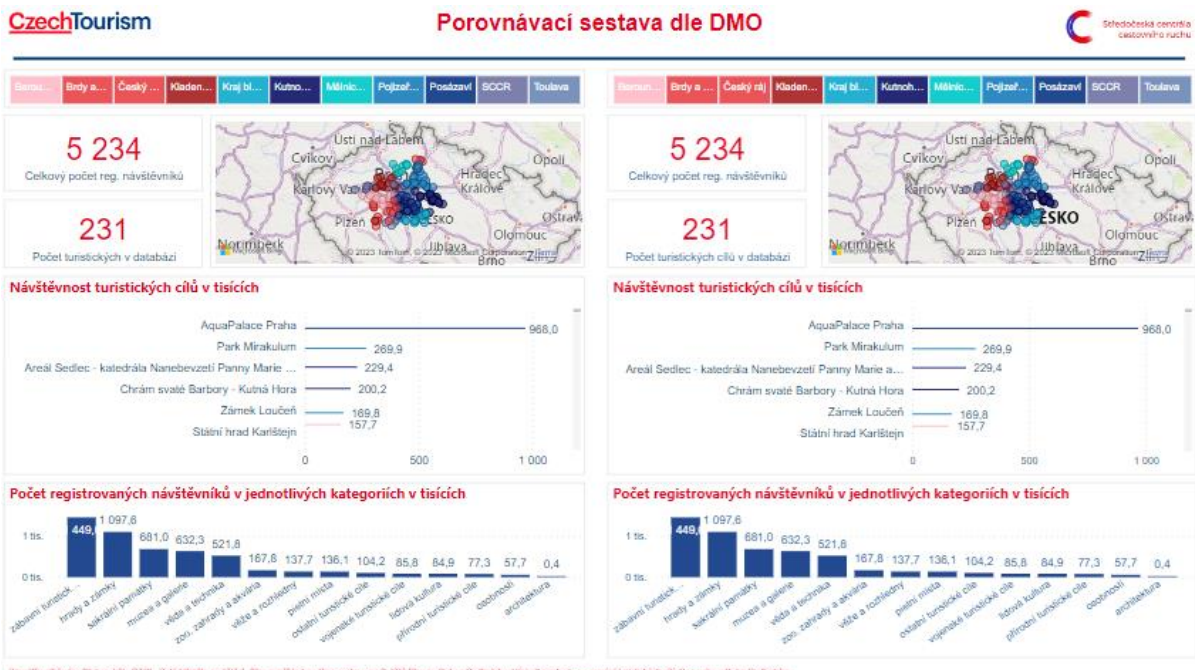
Strana 7: Vývoj návštěvnost turistických cílů v letech



Strana 8: Analýza turistických cílů dle oblastních DMO



Strana 9: Porovnávací sestava dle DMO



Strana 10: Mapa turistických cílů Středočeského kraje



## Mapa turistických cílů v Středočeském kraji



CzechTourism

Středočeská centrála cestovního ruchu

## 11. Detailnější analýzy pro spolupracující DMO

Podrobnějších analýzy budou přidány na základě dohody CzT a dané oblastní DMO.

Za vytvoření analýz bude zodpovídat CzT.

Zažádat si mohou pouze oblastní DMO, které sbírají a pravidelně poskytují data správci, tj. CzT.

Analýzy mohou být interaktivní v Power BI či statické ve formátu .xls či .pdf.

Může se jednat například o tyto analýzy:

- možnost sledování vývoje návštěvnosti turistických cílů v dané DMO oblasti
- zobrazení meziročních změn
- filtrování dle více charakteristik bez limitu zobrazení počtu turistických cílů