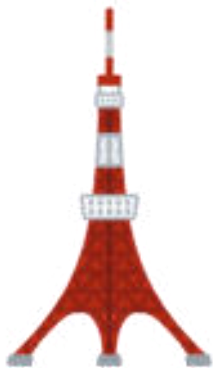


# EXPORTNÍ WORKSHOP

Zahraniční zastoupení Japonsko s působností pro Tchaj-wan



# CzechTourism

Czech Tourist Authority – CzechTourism Japan  
Embassy of the Czech Republic  
2-16-14 Hiroo, Shibuya-ku  
Tokyo, Japan  
〒150-0012

チェコ政府観光局  
〒150-0012 東京都渋谷区広尾2-16-14  
(チェコ共和国大使館内)

[tokyo@czechtourism.com](mailto:tokyo@czechtourism.com)  
+ 81 3 6427 3093

---

CzechRepublic

ZZ Japonsko s působností pro Tchaj-wan

Počet obyvatel: **126 mil** (-0,3 %)

Věkový průměr: **48,4 let**

30 % obyvatel 65+

Náboženství: šintoismus, buddhismus  
ateisté

HDP na obyvatele: **43 126 USD** (+0,65 %)

#### Národnostní složení:

Japonci 97,8 %

Číňané, Korejci, Vietnamci, Filipínci, Brazilci,  
Nepálci, Tchaj-wanci

Největší města: Tokio, Ósaka, Nagoja,  
Hirošima, Fukuoka





Počet obyvatel: **23,6 mil (+0,06 %)**  
Věkový průměr: **39,7 let**  
Náboženství: buddhismus, taoismus  
yiguandao ad  
HDP na obyvatele: **25 900 USD (+2,71 %)**

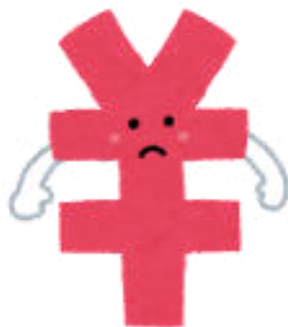
Národnostní složení:  
etničtí Číňané (Chan) 95 %  
(Hoklo 77 %, Hakka 10 %, nově příchozí 10 %)  
původní obyvatelé (16 kmenů) 2 %  
Číňané, Hongkonžané, Makajci, Vietnamci,  
Indonésané, Filipínci

Úřední jazyk: čínština (tradiční znaky)  
tchaj-wanština, hakka

**11.10.** OBNOVEN BEZVÍZOVÝ STYK, CESTOVÁNÍ POVOLENO  
Osoby očkované 3 dávkami bez omezení  
Osoby bez očkování negativní PCR test 72 h před odletem



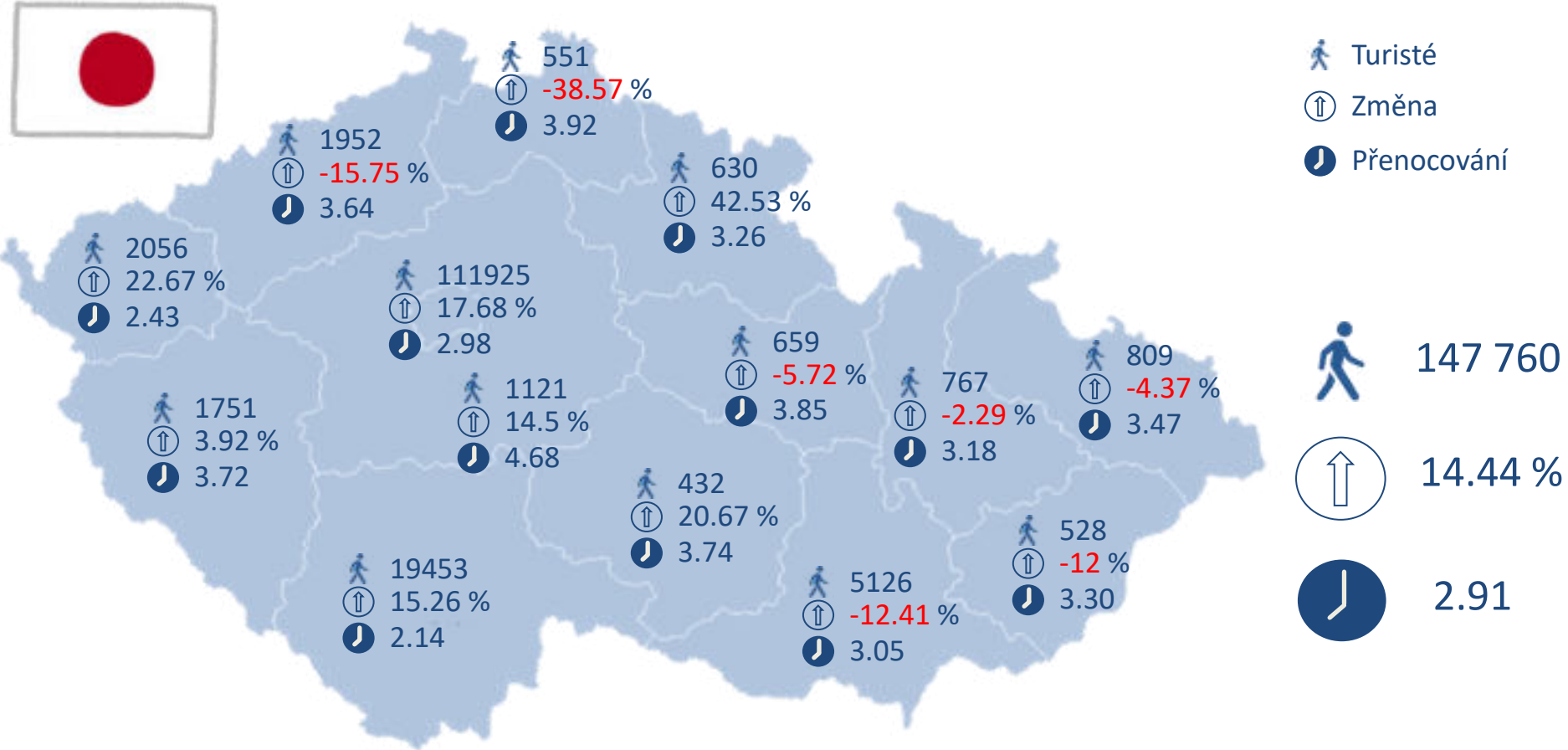
**13.10.** OBNOVEN BEZVÍZOVÝ STYK, CESTOVÁNÍ POVOLENO  
AG test po přeletu, 0+7 – 7 dní self-managementu

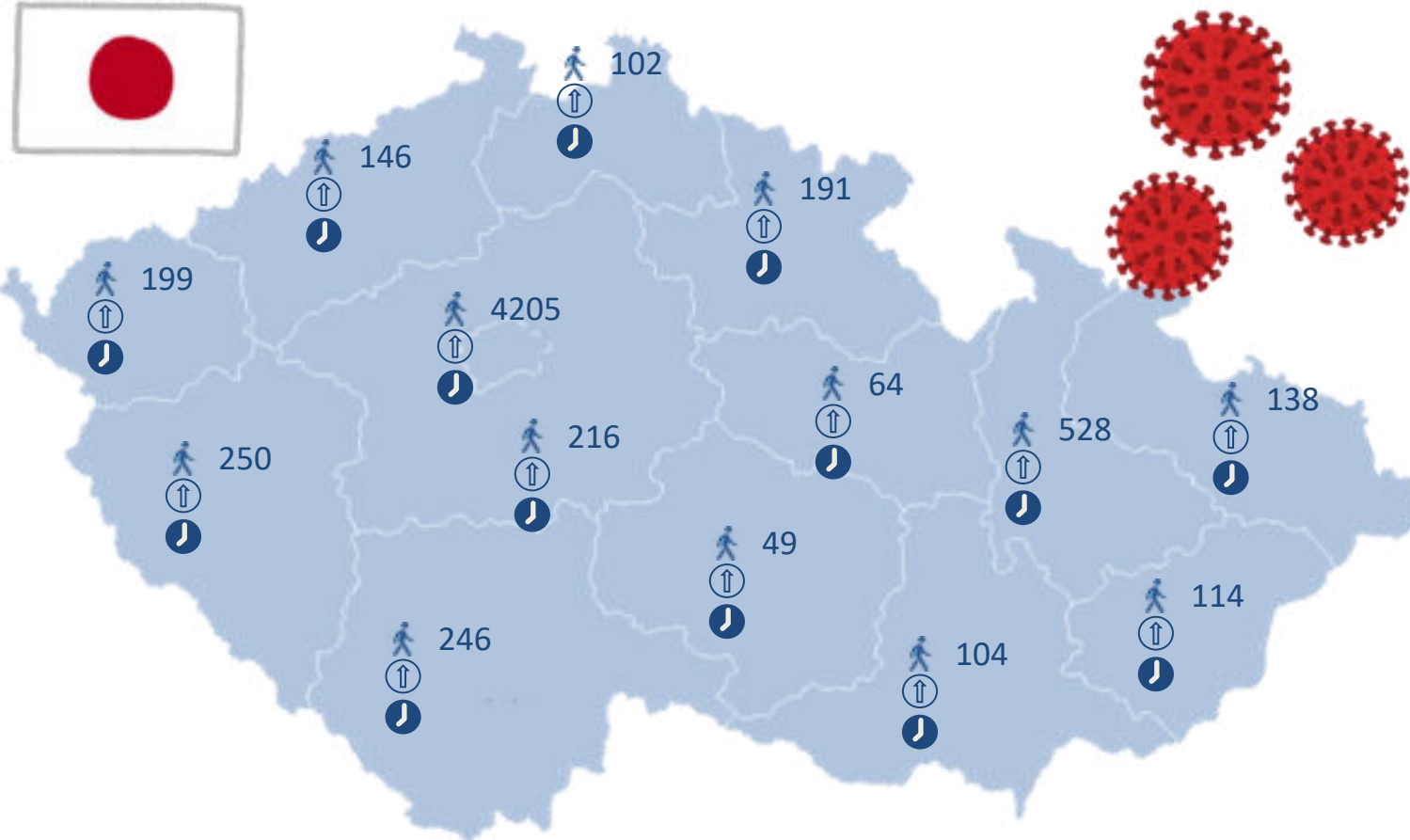


- INFLACE, STAGNUJÍCÍ PLATY, SLABÁ MĚNA
- CENY ENERGIÍ, CENY LETENEK
- NEDOSTATEK LETECKÝCH SPOJŮ

✓ TOUHA CESTOVAT PO DLOUHÉ DOBĚ COVIDU







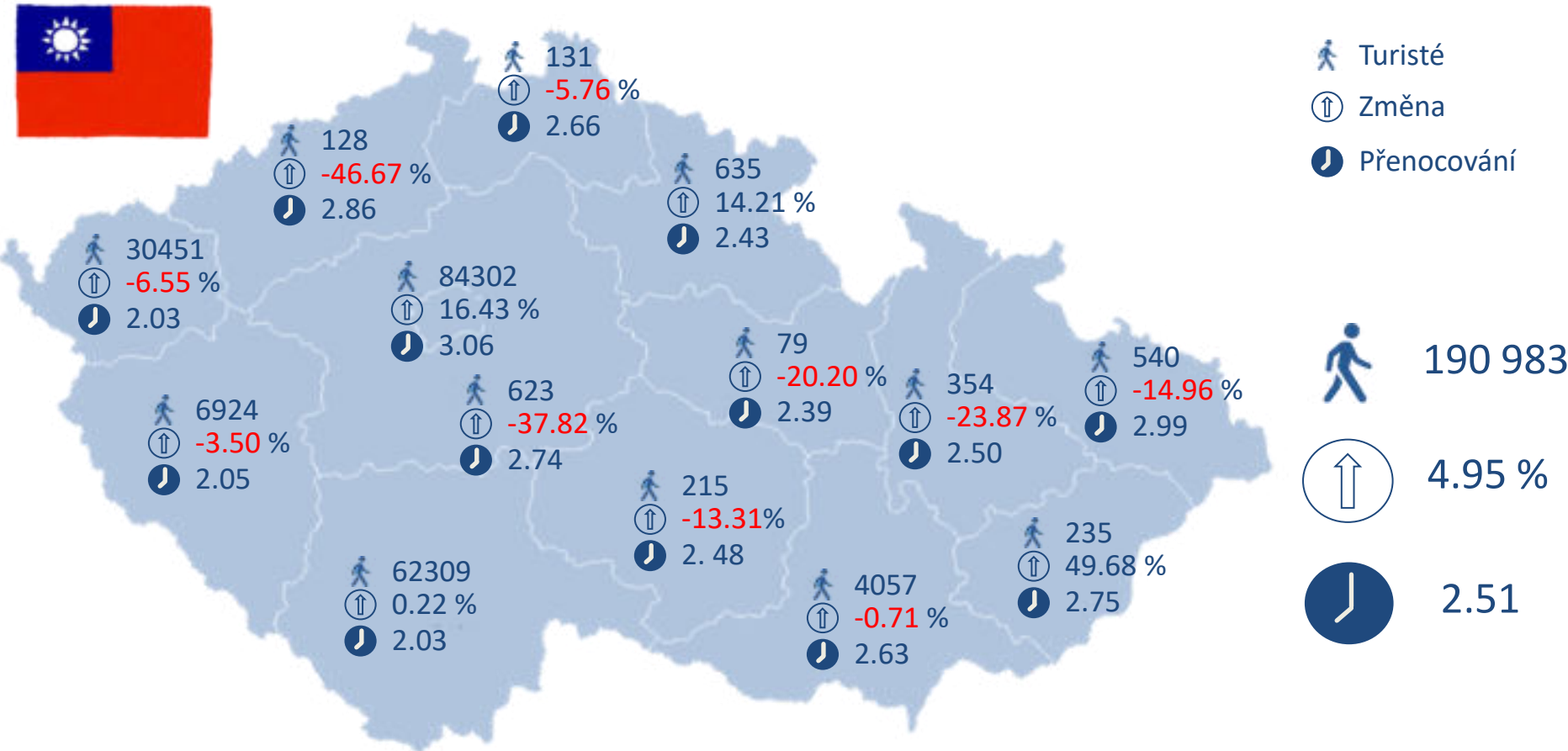
- Turisté
- Změna
- Přenocování

6 552

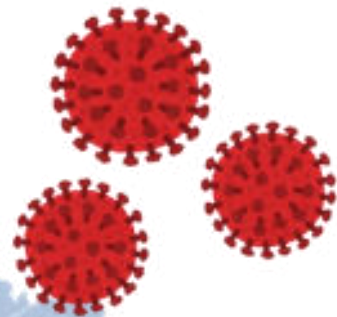
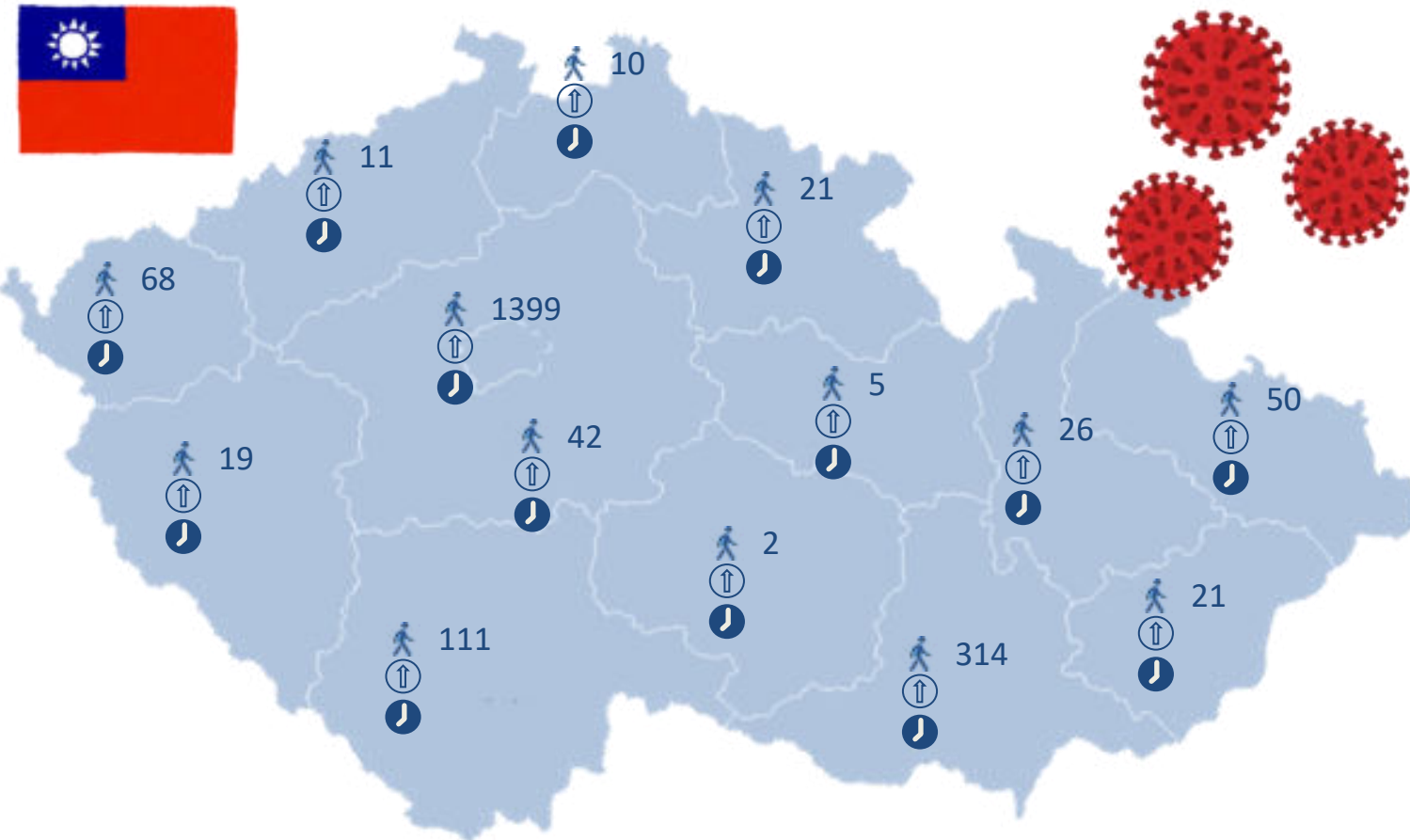
795,1 %

2.50









- Turisté
- Změna
- Přenocování

2 099

2181,5 %

2.4



JAPONSKO	TCHAJ-WAN
nemožnost cestovat do r. 1967	výjimečný stav do roku 1987
rozlehlá země na ostrovech	ostrovní tropická země
společenské a pracovní nároky	konfuciánská společnost

**LOAJALITA  
TVÁŘ  
HARMONIE  
VNITŘNÍ - VNĚJŠÍ**

**Zdvořilost  
Formalita  
Pragmatismus**

**Vztahy Guanxi  
Respekt  
Pohostinnost**





- **AKTIVNÍ SENIOŘI 55+** (preference cestování ve skupině)
- **ŽENY 30+** (s přáteli či s partnerem, semi FIT)
- **STUDENTI A DOBRODRUZI 20+**



## VNÍMÁNÍ EVROPY

- ideální místo pro poznávací turistiku
- umění, dějiny, architektura, filmové lokace, hudba
- gastronomie
- autentická atmosféra, monumenty

## VÝBĚR DESTINACE

ATRAKTIVITA

OČEKÁVÁNÍ



BEZPEČNOST



CENA



## DÉLKA POBYTU A OBDOBÍ

- 10 dní placené dovolené ročně
- týden (vč. doby letu)
  
- 58 % cestuje méně než 1 x za 5 let do zahraničí
- 14 % cestuje 1x za 5 let do zahraničí
- 8 % cestuje 1 x ročně

**GOLDEN WEEK (začátek května)**



33000 – 37000 Kč



- **AKTIVNÍ SENIOŘI 50+** (preference cestování ve skupině, incentivy)
- **PÁRY BEZ DĚTÍ A PŘÁTELE 30+**
- **MLADÉ PÁRY / HONEYMOON 25-30**
- **STUDENTI A DOBRODRUZI**

### **VNÍMÁNÍ EVROPY**

- ideální místo pro poznávací turistiku
- gastronomie
- autentická atmosféra, monumenty
- ideální místo pro svatební fotografie





## VÝBĚR DESTINACE

BEZPEČNOST

OČEKÁVÁNÍ

CENA

ATRAKTIVITA



CzechRepublic

Profil cestovatele TCHAJ-WAN

## DÉLKA POBYTU A OBDOBÍ

- 7-14 dní placené dovolené ročně
- 7.5 nocí
  
- 1/3 populace každoročně vycestuje do zahraničí
- valná část populace vycestuje alespoň 1 x za 2 roky
- Cesty rovnoměrně rozloženy v průběhu roku
  
- Jarní svátky (únor-březen)
- Léto (červen-červenec)
- Podzim (září-říjen)



32000 – 35000 Kč

# Marketingové aktivity 2022

CzechTourism Japan



---

CzechRepublic

# Back to Czechia 2022

- **B2B WORKSHOP** pro účastníky FAM tripu
- **FAM TRIP** – 5 účastníků z Japonska, 7 účastníků z Taiwanu
- Praha, Liberecký kraj, Plzeňský kraj, Pardubický kraj
- Skupinový **PRESS/INFLUENCER** trip
- 6 účastníků z každého trhu
- Praha, Liberecký kraj, Vysočina, Pardubický kraj
- Individuální **INFLUENCER** trip
- JP: Středočeský kraj, Plzeňský kraj
- TW: Středočeský kraj



# Výstava památek UNESCO

## Cíl:

- Představení zajímavých UNESCO míst v Česku formou výstavy v Taichungské národní knihovně

## Popis:

- Informační panely s fotografiemi
- Výzdoba schodiště
- Prosinec 2021- Leden 2022
- Zahajovací ceremonie ve spolupráci s ČEKK



# Program Czech Goodwill Ambassadors

- 70 členů – milovníků Česka
- INFLUENCERS – blogeri, vlogeri, novináři, zpěváci, moderátoři
- FANS – nadšenci, kteří pomáhají při eventech

## Eventy v roce 2022:

- Tisková konference k vydání singlu Pražské mosty s destinační prezentací a jmenování zpěváka enky Hiroshi Takehimy členem CGA
- Velikonoční workshop
- Talkshow, přednášky, semináře, pořady v rádiu s tematikou o cestování do České republiky





# Maskot ČR – Ivíček Lefumaru

## Cíl:

- Zaměření na mladší publikum, nové možnosti propagace

## Popis:

- Lev (hlavní mascot) a kamarádi: Vodník, Burčák-kun, pivní sestry (Mlíko-čan, Furadinka-čan, Šunytto-čan)

## Formy propagace:

- Klíčování maskota do VR
- Lefumaru cestuje po Česku (FB, IG, TW)
- Účast na eventech (Czech Festival, Robot Poet Tamaplaza, Setkání s maskotem FC Renofa v Yamaguchi, Travel Exhibition Japan 2022)
- Loutka Lefumaru
- Omalovánky, pexeso; využití v prezentacích, na poutačích...





# Czech Festival in Tokyo, Sakai, Naha



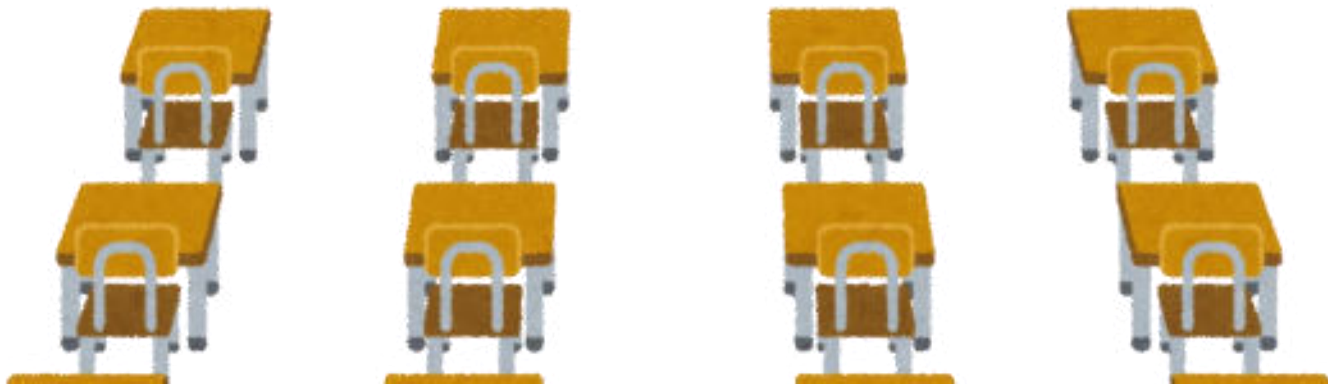
- 6.ročník Czech Festival in Tokyo (Shimokitazawa)
- 4.ročník Czech Festival in Sakai (Agora Hotel Plaza)
- 1.ročník Czech Festival in Naha (Glass Factory)

# Travel Exhibition Japan 2022



- 1. veletrh po otevření hranic v Japonsku off-line
- Účast v rámci stánku European Travel Commission
  
- B2B meetingy
- B2C – kvízy pro publicum
- Maskot Lefumaru





---

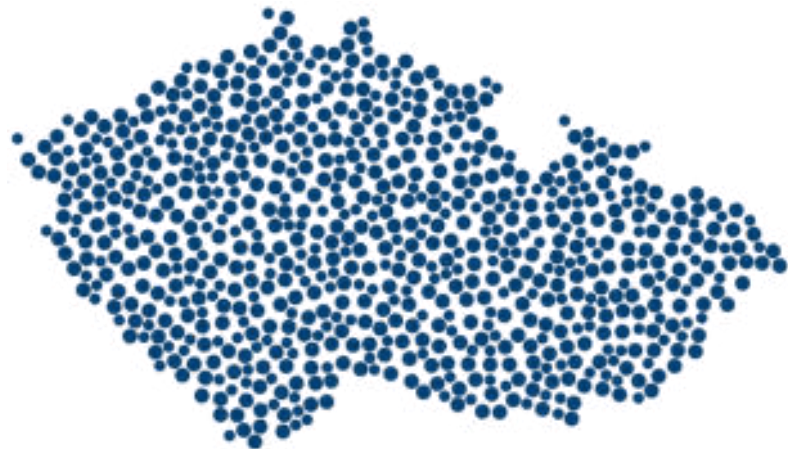
CzechRepublic

Otázky a odpovědi

# Štěpán PAVLÍK

ředitel CzechTourism Japan & Taiwan

pavlik@czechtourism.com



## Děkuji za pozornost!

[www.czechtourism.com](http://www.czechtourism.com)



---

**Czech**Republic