

Hromadná ubytovací zařízení dle krajů



85 296

Počet příjezdů v HUZ



12,97 %

Meziroční změna počtu příjezdů 2023/2022



220 729

Počet nocí strávených v HUZ



7,41 %

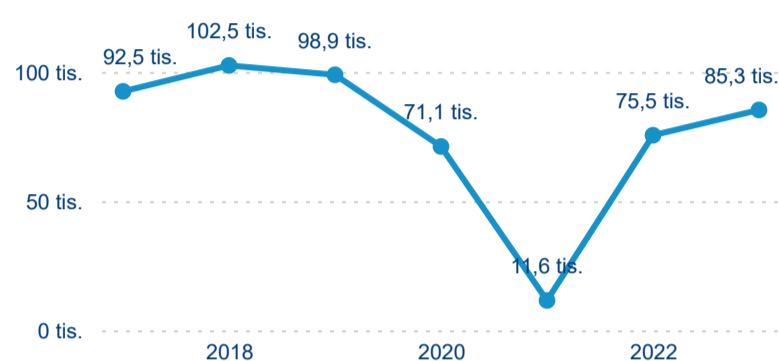
Meziroční změna v počtu přenocování 2023/2022



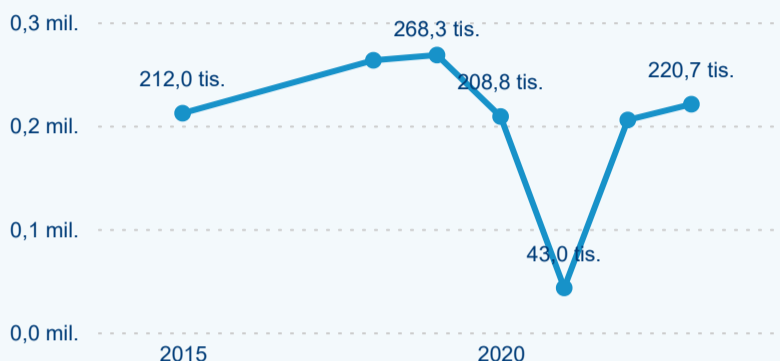
3,59

Průměrná doba pobytu (dny)

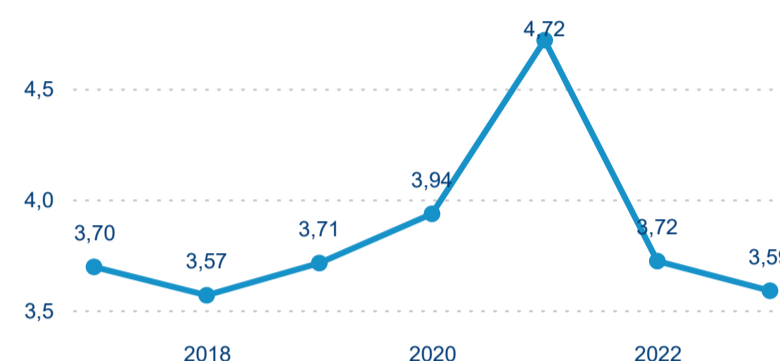
Počet příjezdů



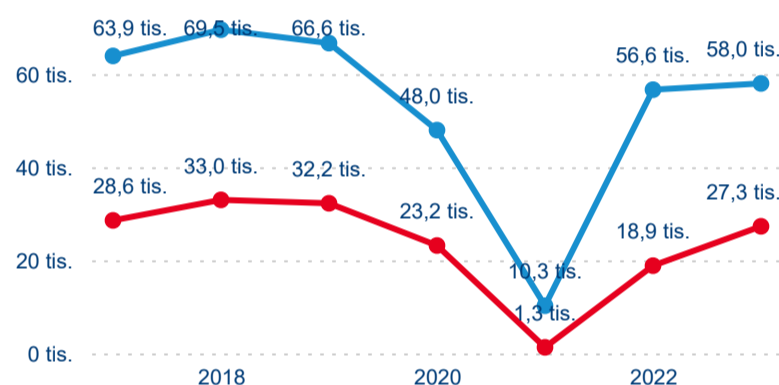
Počet přenocování



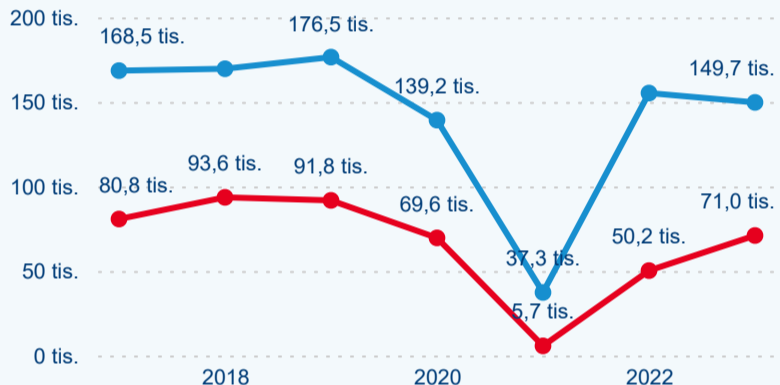
Průměrná doba pobytu (dny)



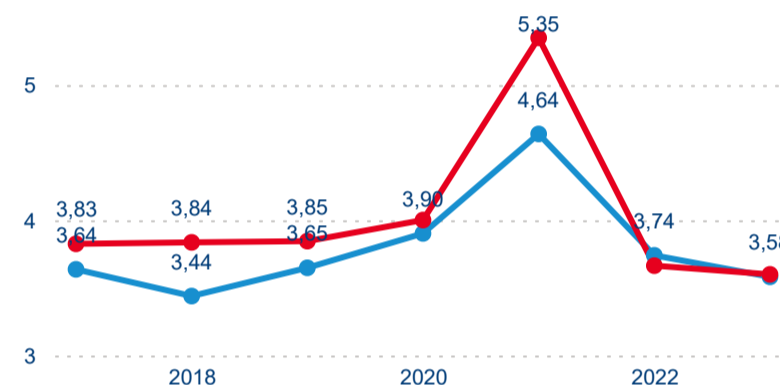
Domáci a příjezdový CR



Legenda ● DCR ● PCR

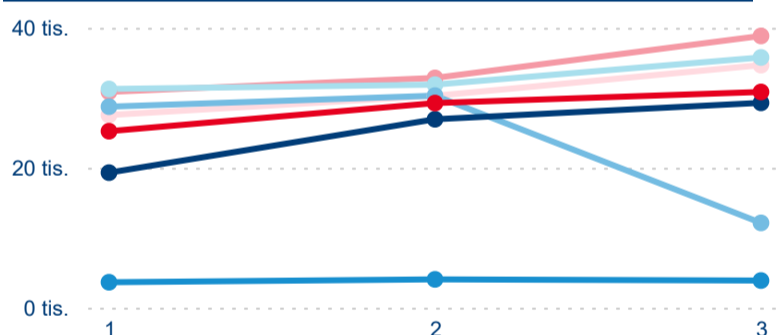


Legenda ● DCR ● PCR

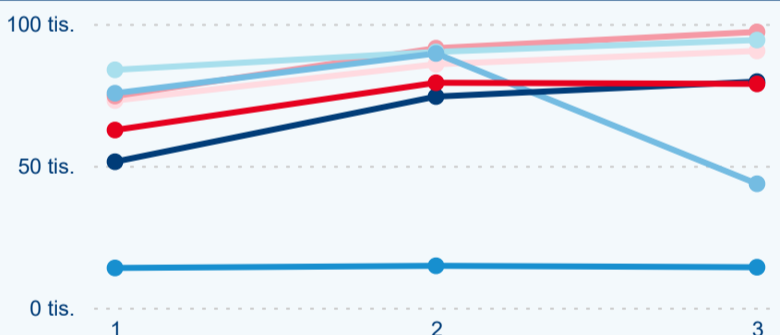


Legenda ● DCR ● PCR

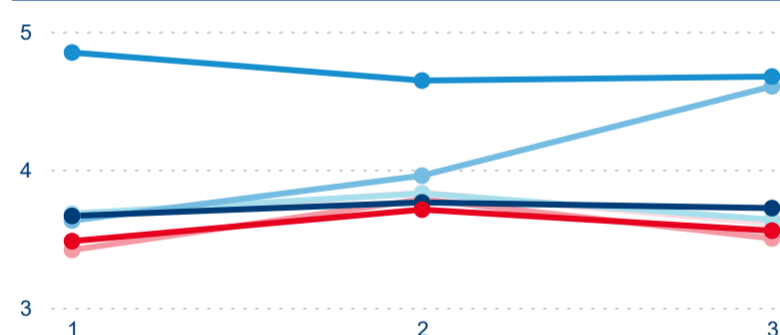
Sezonální srovnání



Legenda ● 2017 ● 2018 ● 2019 ● 2020 ● 2021 ● 2022 ● 2023



Legenda ● 2017 ● 2018 ● 2019 ● 2020 ● 2021 ● 2022 ● 2023



Legenda ● 2017 ● 2018 ● 2019 ● 2020 ● 2021 ● 2022 ● 2023

Poměr DCR a PCR



Legenda ● Domáci cestovní ruch ● Příjezdový cestovní ruch

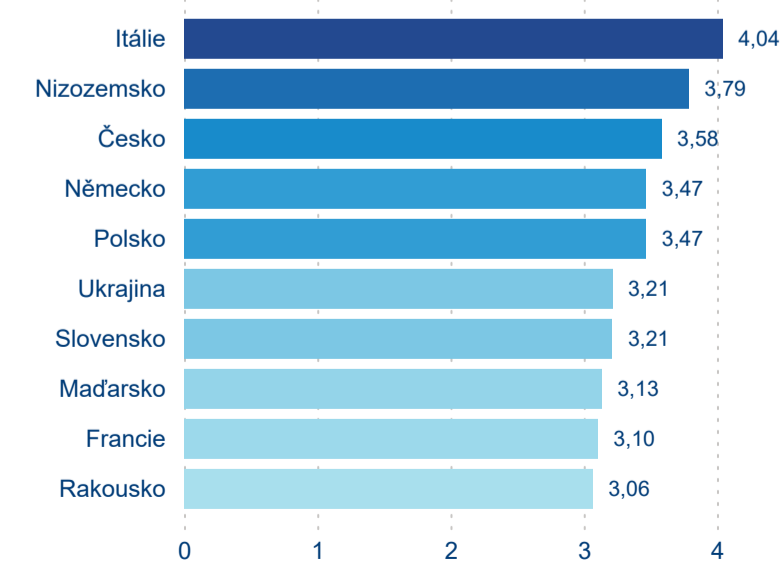
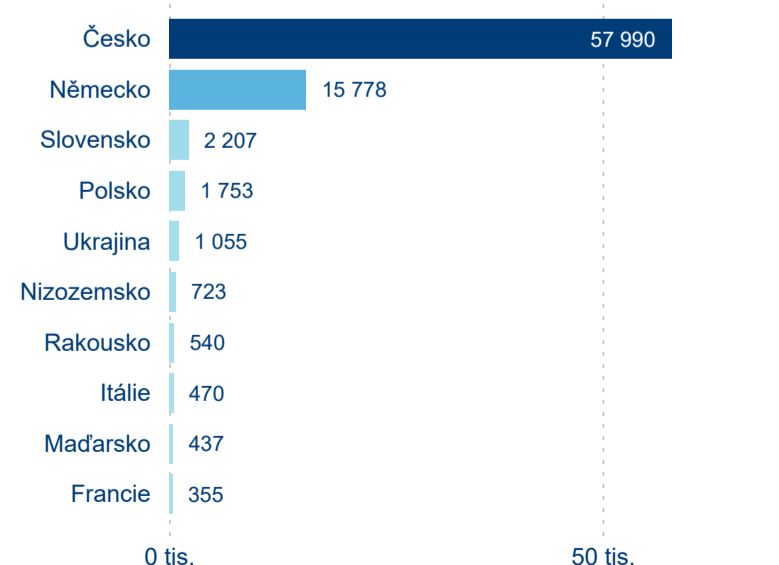


Legenda ● Domáci cestovní ruch ● Příjezdový cestovní ruch



Legenda ● Domáci cestovní ruch ● Příjezdový cestovní ruch

Top 10 zdrojových zemí



Průměrná doba pobytu top 10 zdrojových zemí.



Hromadná ubytovací zařízení dle krajů



171 469

Počet příjezdů v HUZ



10,25 %

Meziroční změna počtu příjezdů 2023/2022



418 631

Počet nocí strávených v HUZ



9,95 %

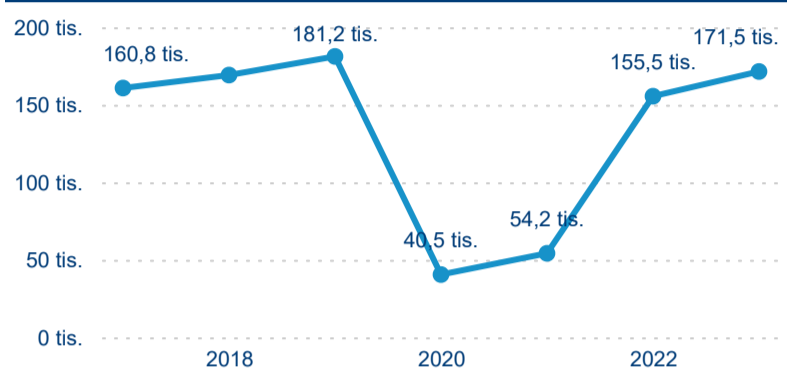
Meziroční změna v počtu přenocování 2023/2022



3,44

Průměrná doba pobytu (dny)

Počet příjezdů



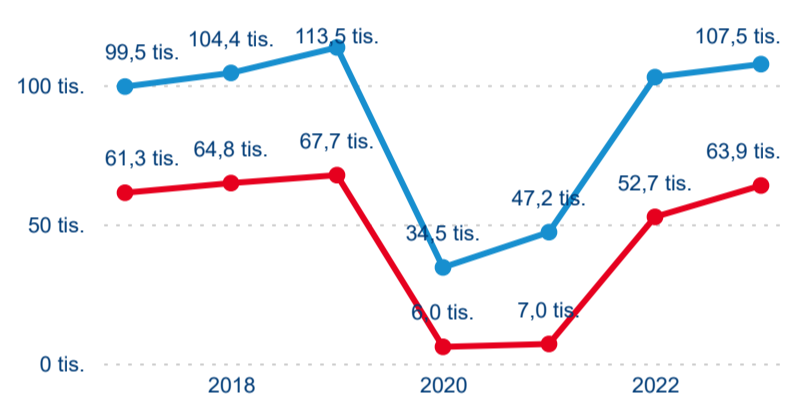
Počet přenocování



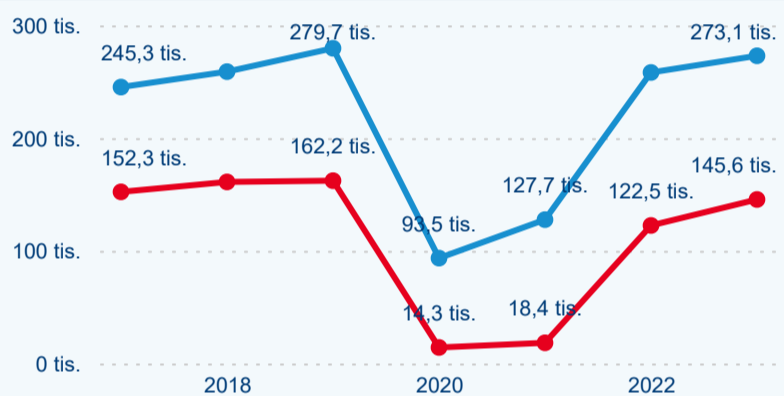
Průměrná doba pobytu (dny)



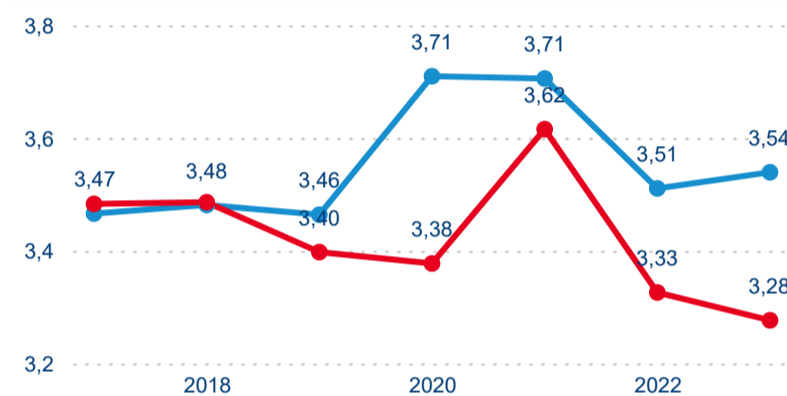
Domáci a příjezdový CR



Legenda ● DCR ● PCR

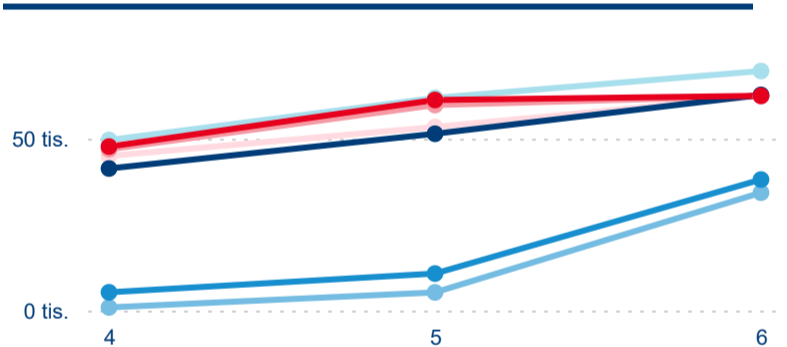


Legenda ● DCR ● PCR

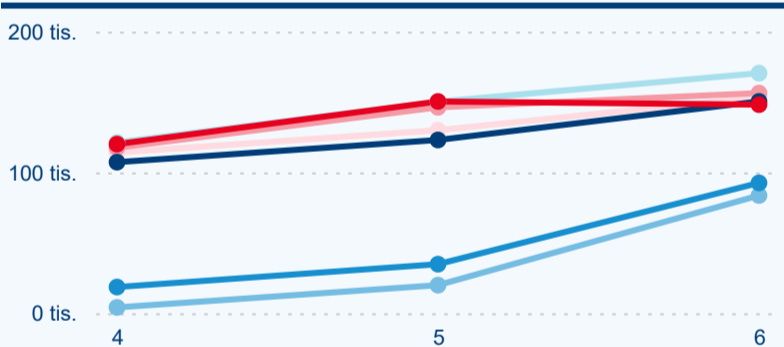


Legenda ● DCR ● PCR

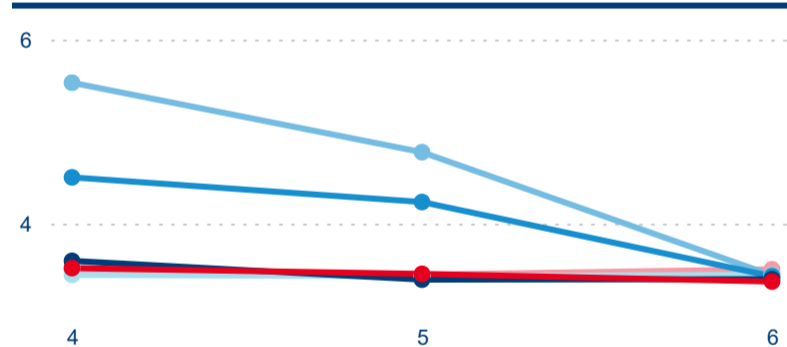
Sezonální srovnání



Legenda ● 2017 ● 2018 ● 2019 ● 2020 ● 2021 ● 2022 ● 2023



Legenda ● 2017 ● 2018 ● 2019 ● 2020 ● 2021 ● 2022 ● 2023



Legenda ● 2017 ● 2018 ● 2019 ● 2020 ● 2021 ● 2022 ● 2023

Poměr DCR a PCR



Legenda ● Domáci cestovní ruch ● Příjezdový cestovní ruch

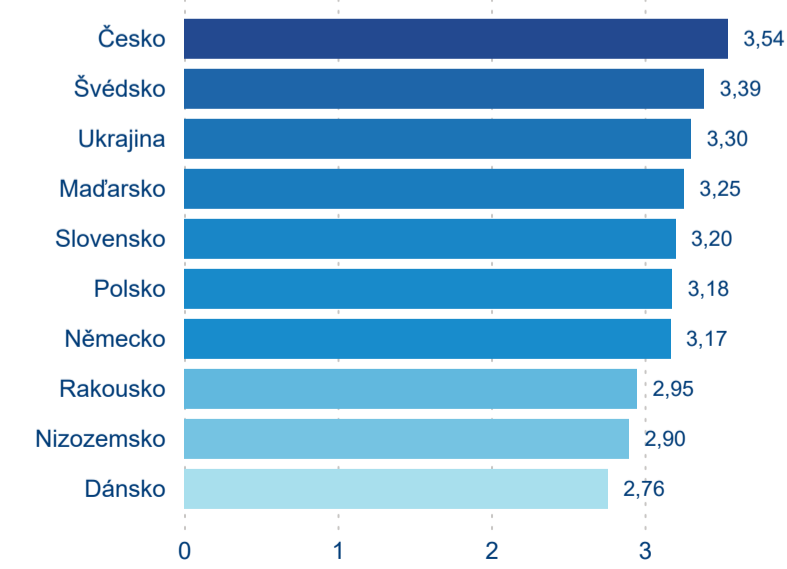
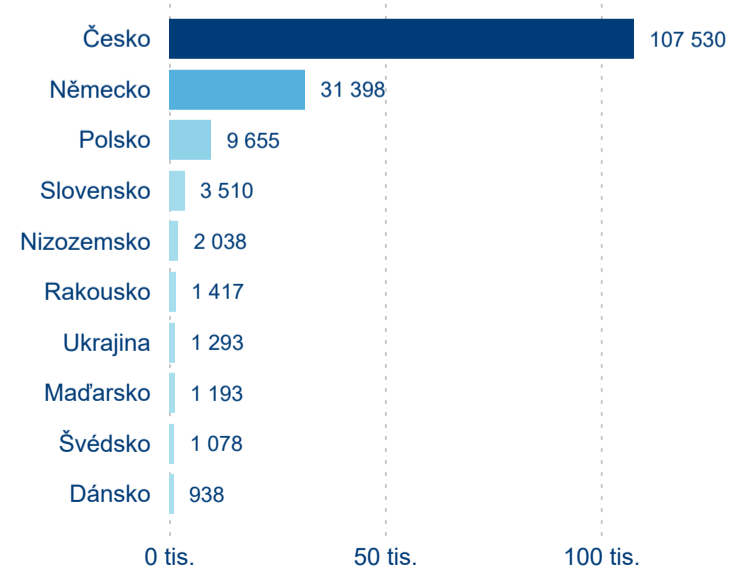


Legenda ● Domáci cestovní ruch ● Příjezdový cestovní ruch



Legenda ● Domáci cestovní ruch ● Příjezdový cestovní ruch

Top 10 zdrojových zemí



Průměrná doba pobytu top 10 zdrojových zemí.



Hromadná ubytovací zařízení dle krajů



256 765

Počet příjezdů v HUZ



11,14 %

Meziroční změna počtu příjezdů 2023/2022



639 360

Počet nocí strávených v HUZ



9,06 %

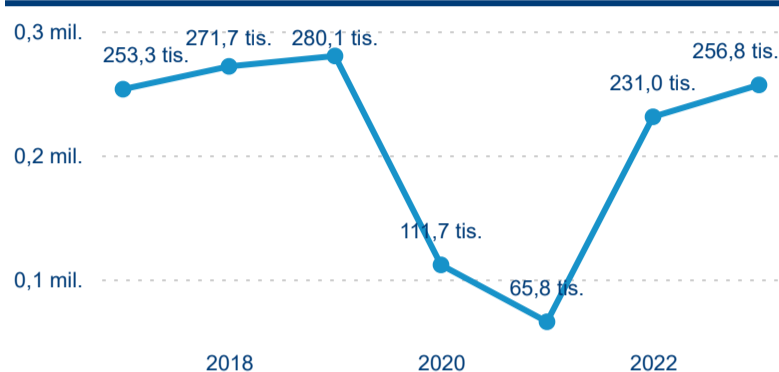
Meziroční změna v počtu přenocování 2023/2022



3,49

Průměrná doba pobytu (dny)

Počet příjezdů



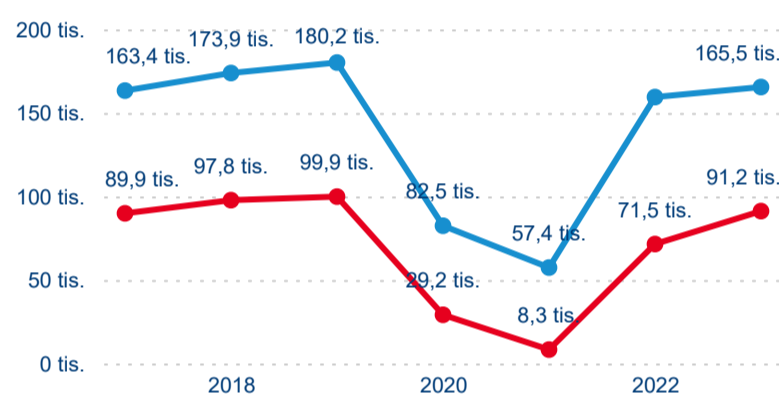
Počet přenocování



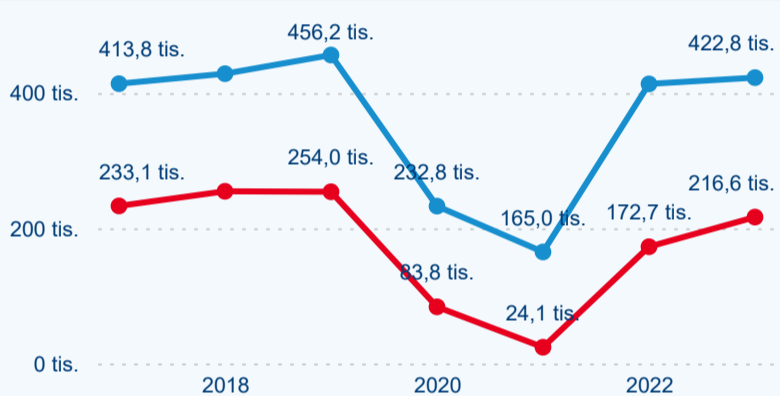
Průměrná doba pobytu (dny)



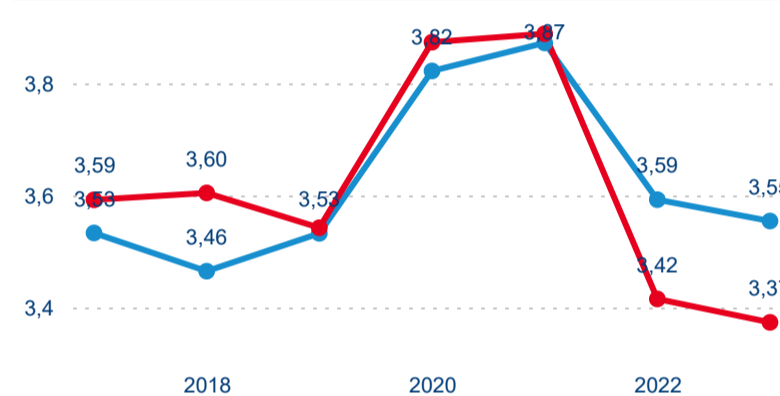
Domácí a příjezdový CR



Legenda ● DCR ● PCR

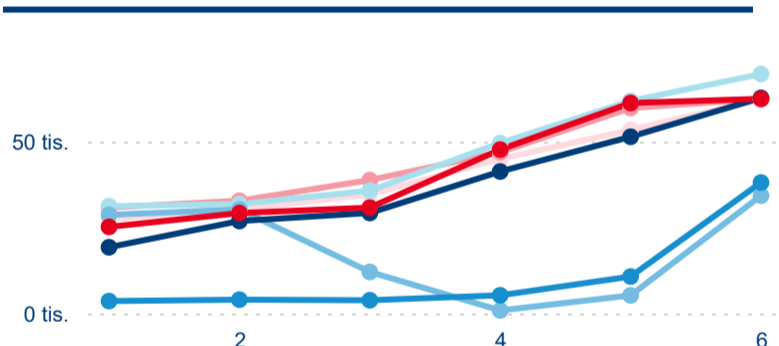


Legenda ● DCR ● PCR

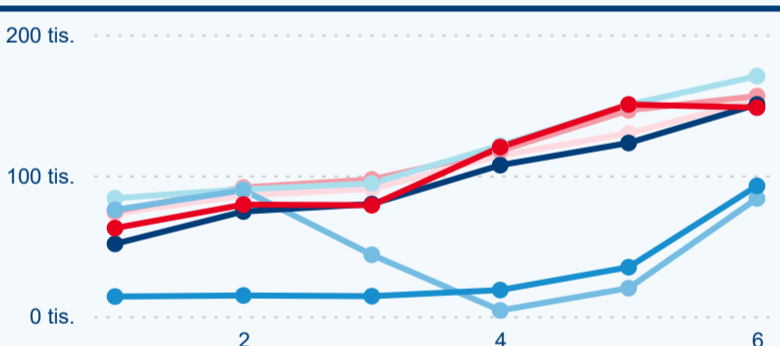


Legenda ● DCR ● PCR

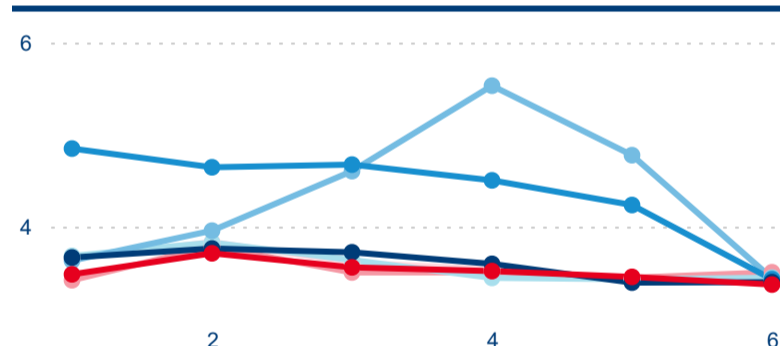
Sezonální srovnání



Legenda ● 2017 ● 2018 ● 2019 ● 2020 ● 2021 ● 2022 ● 2023



Legenda ● 2017 ● 2018 ● 2019 ● 2020 ● 2021 ● 2022 ● 2023



Legenda ● 2017 ● 2018 ● 2019 ● 2020 ● 2021 ● 2022 ● 2023

Poměr DCR a PCR



Legenda ● Domácí cestovní ruch ● Příjezdový cestovní ruch

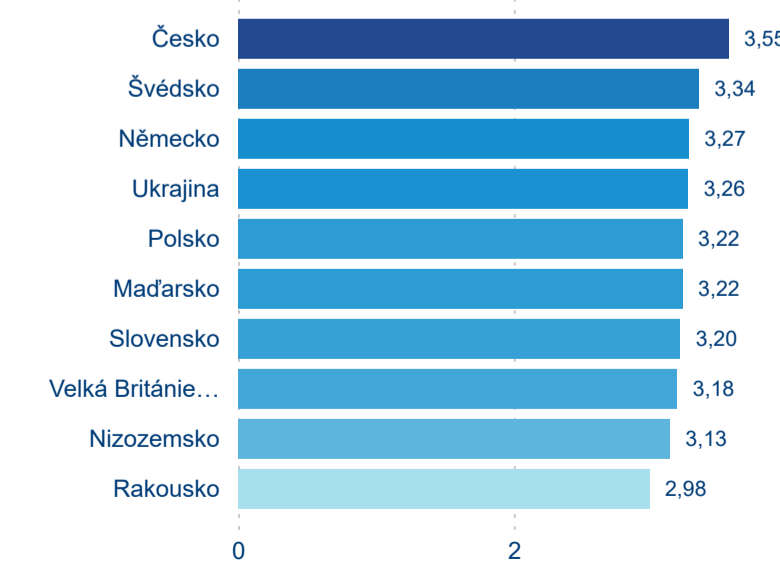
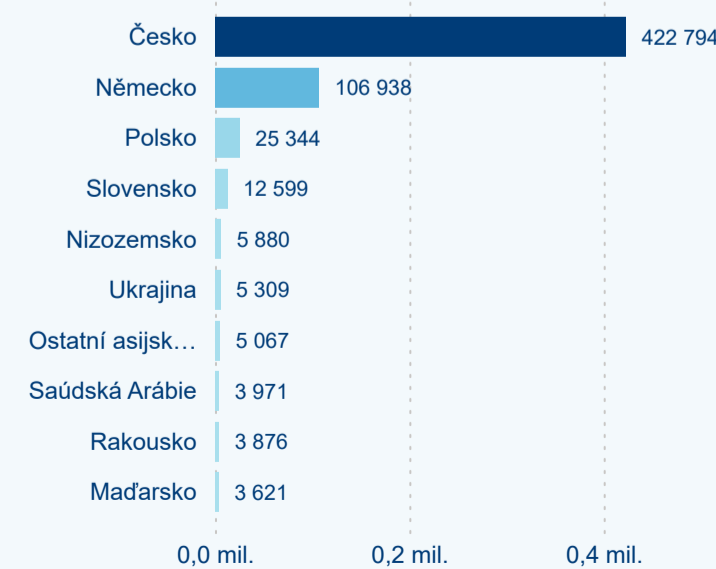
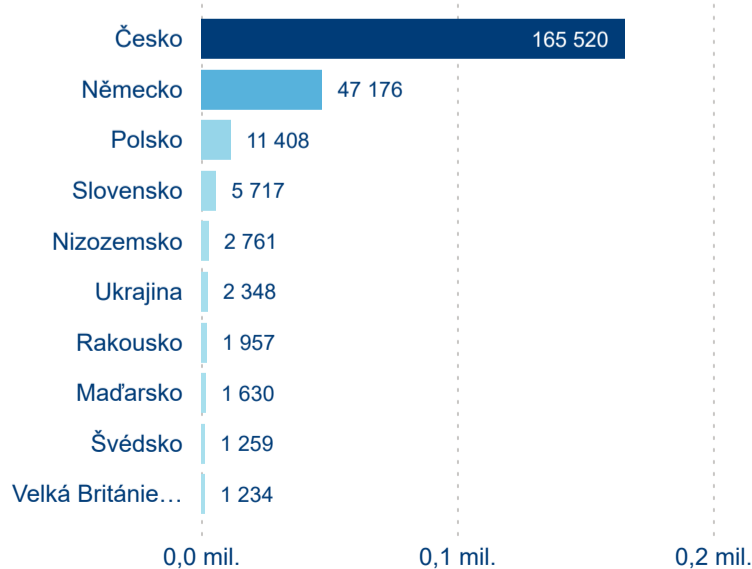


Legenda ● Domácí cestovní ruch ● Příjezdový cestovní ruch



Legenda ● Domácí cestovní ruch ● Příjezdový cestovní ruch

Top 10 zdrojových zemí



Průměrná doba pobytu top 10 zdrojových zemí.



Hromadná ubytovací zařízení dle krajů



253 763

Počet příjezdů v HUZ



7,07 %

Meziroční změna počtu příjezdů 2023/2022



694 612

Počet nocí strávených v HUZ



4,99 %

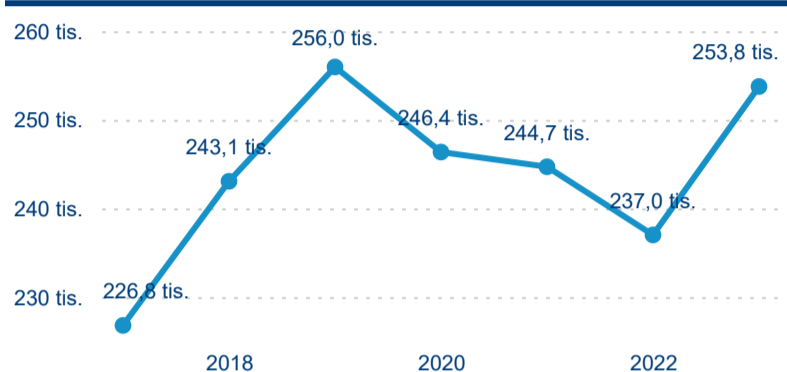
Meziroční změna v počtu přenocování 2023/2022



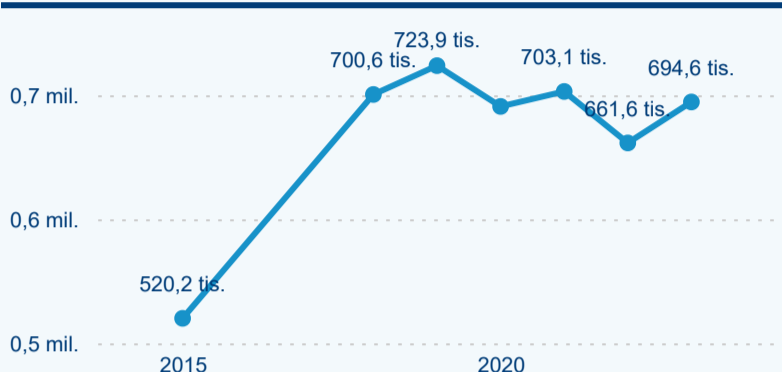
3,74

Průměrná doba pobytu (dny)

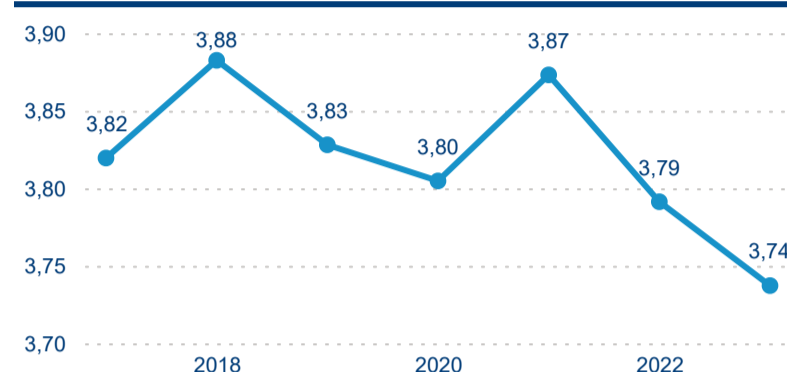
Počet příjezdů



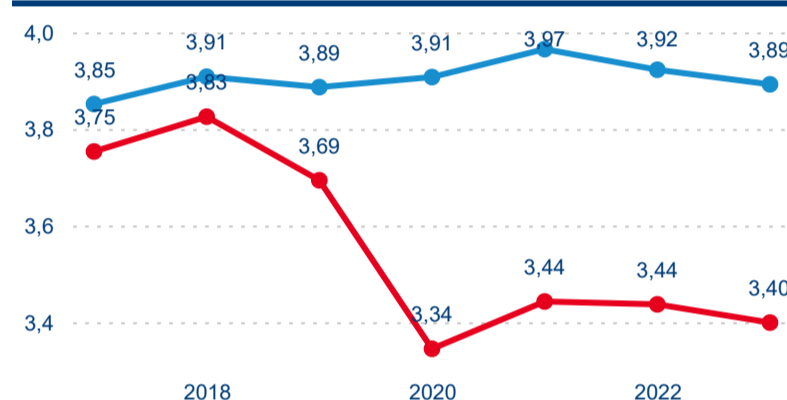
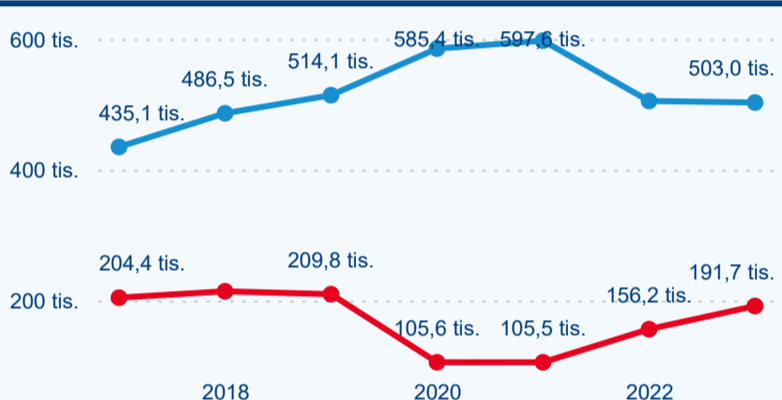
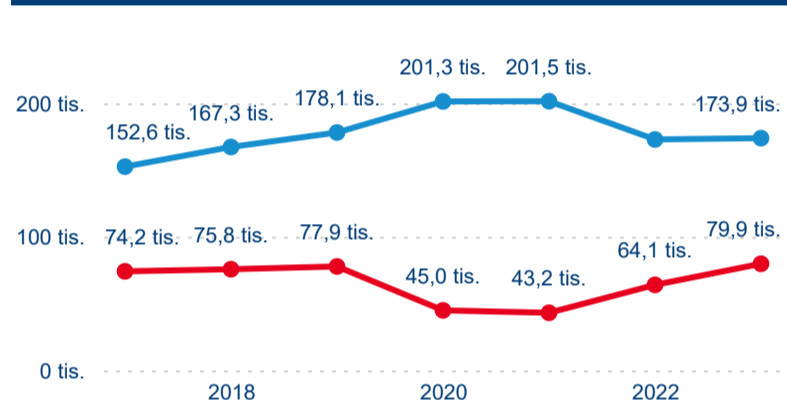
Počet přenocování



Průměrná doba pobytu (dny)



Domácí a příjezdový CR

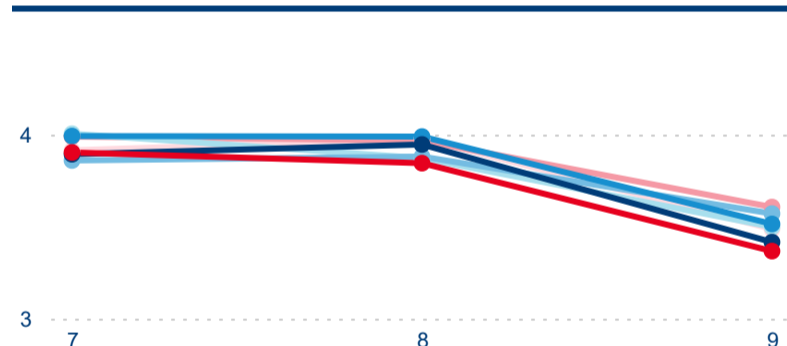
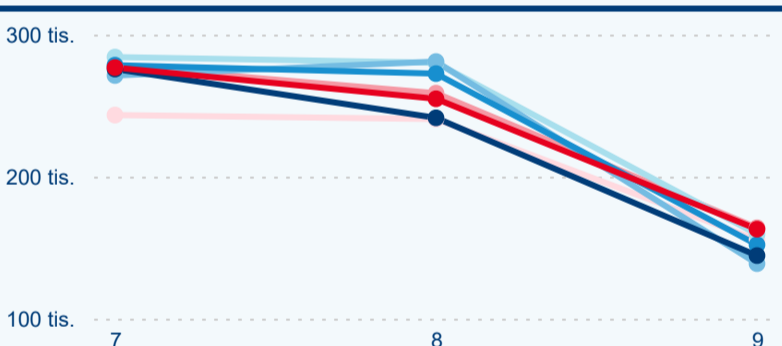
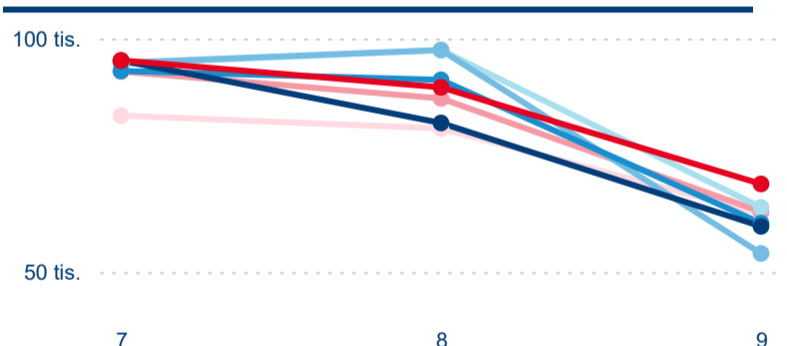


Legenda ● DCR ● PCR

Legenda ● DCR ● PCR

Legenda ● DCR ● PCR

Sezonální srovnání



Legenda ● 2017 ● 2018 ● 2019 ● 2020 ● 2021 ● 2022 ● 2023

Legenda ● 2017 ● 2018 ● 2019 ● 2020 ● 2021 ● 2022 ● 2023

Legenda ● 2017 ● 2018 ● 2019 ● 2020 ● 2021 ● 2022 ● 2023

Poměr DCR a PCR

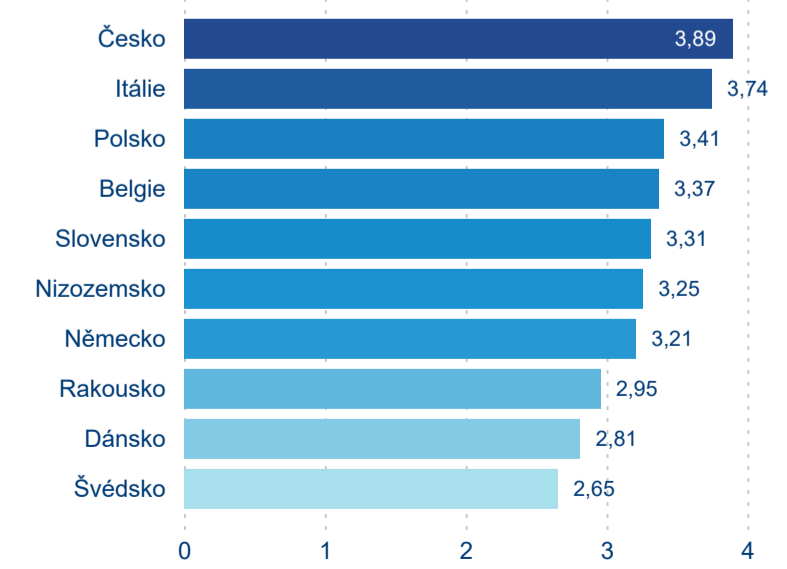
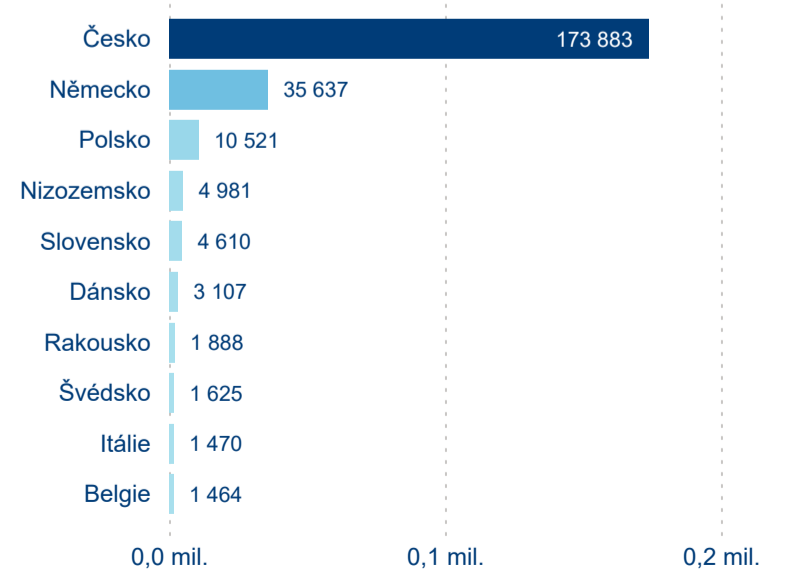


Legenda ● Domácí cestovní ruch ● Příjezdový cestovní ruch

Legenda ● Domácí cestovní ruch ● Příjezdový cestovní ruch

Legenda ● Domácí cestovní ruch ● Příjezdový cestovní ruch

Top 10 zdrojových zemí



Průměrná doba pobytu top 10 zdrojových zemí.



Hromadná ubytovací zařízení dle krajů



510 528

Počet příjezdů v HUZ



9,08 %

Meziroční změna počtu příjezdů 2023/2022



1 333 972

Počet nocí strávených v HUZ



6,90 %

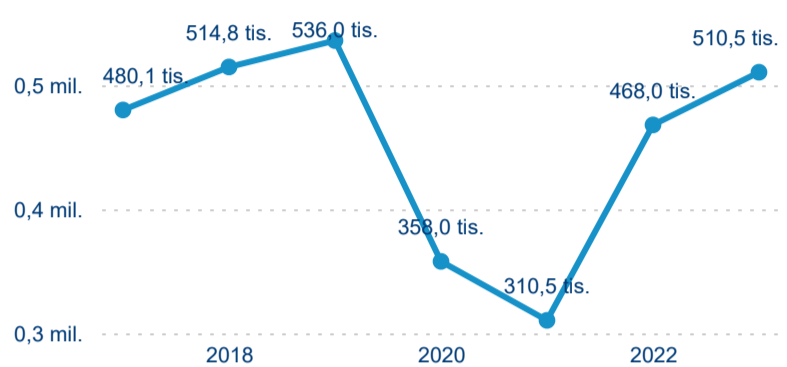
Meziroční změna v počtu přenocování 2023/2022



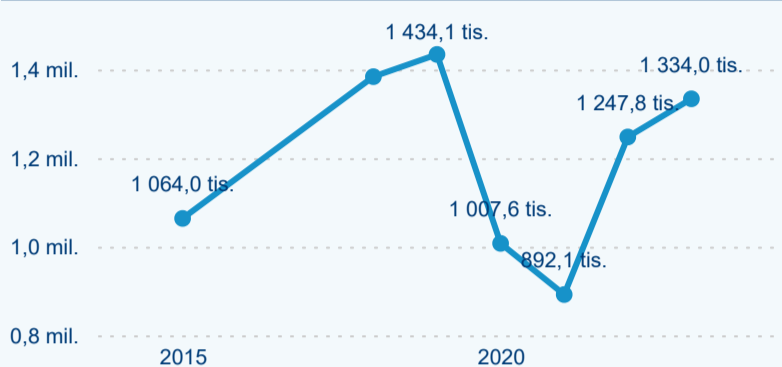
3,61

Průměrná doba pobytu (dny)

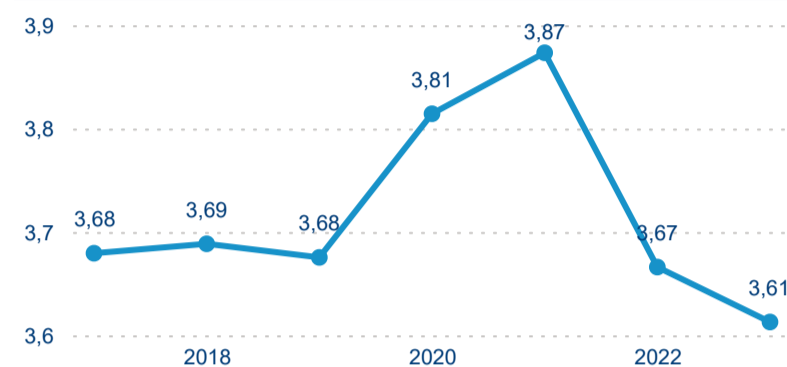
Počet příjezdů



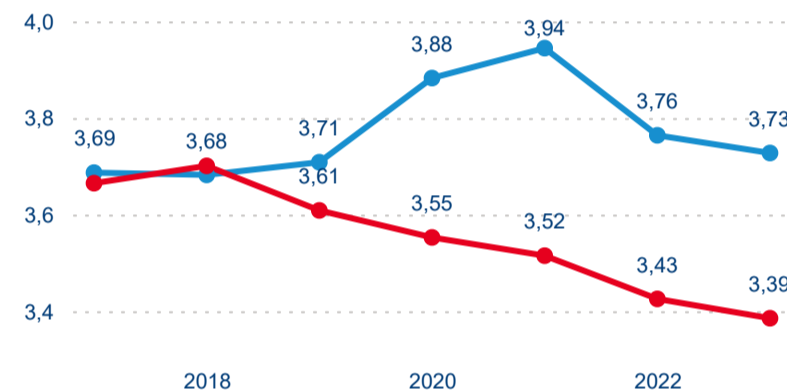
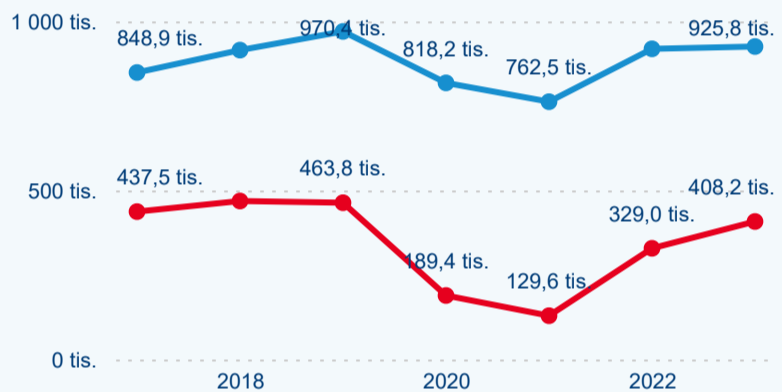
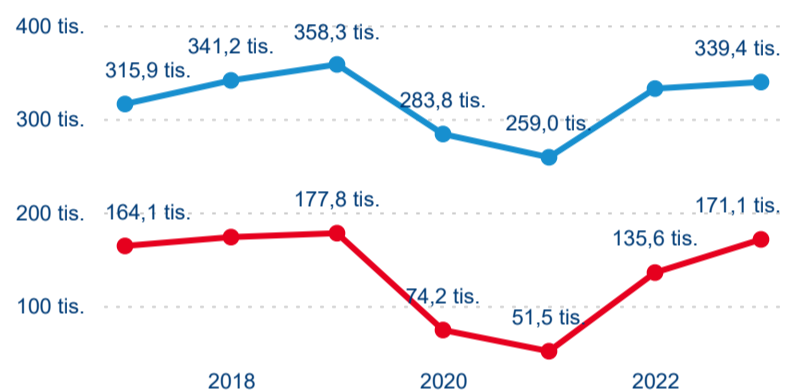
Počet přenocování



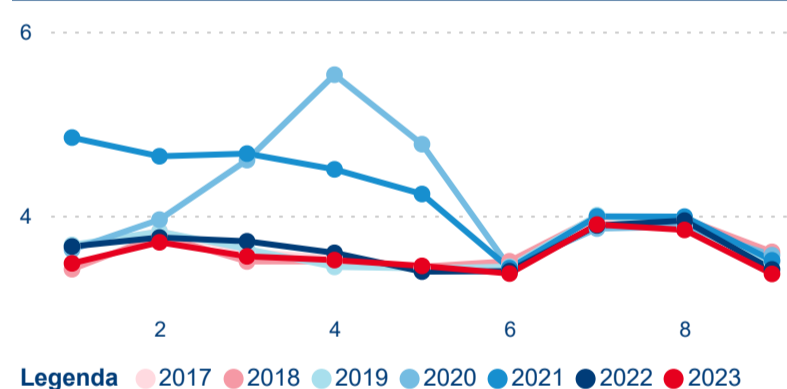
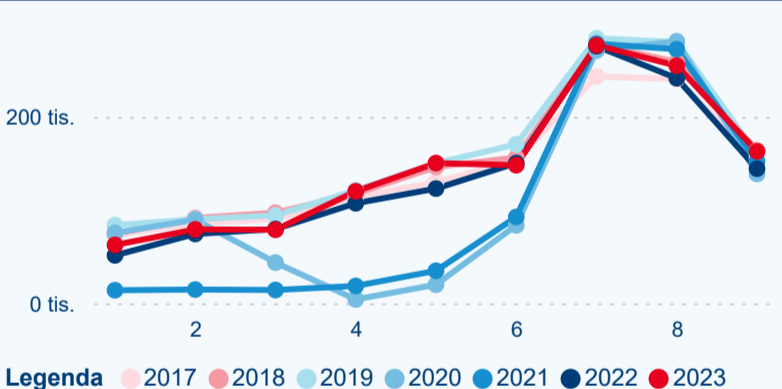
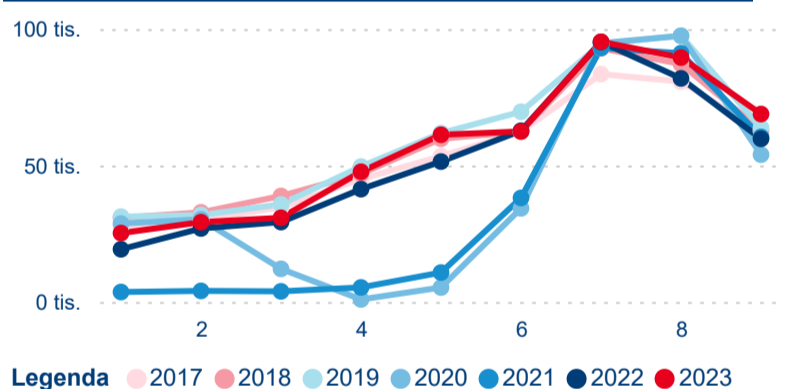
Průměrná doba pobytu (dny)



Domácí a příjezdový CR



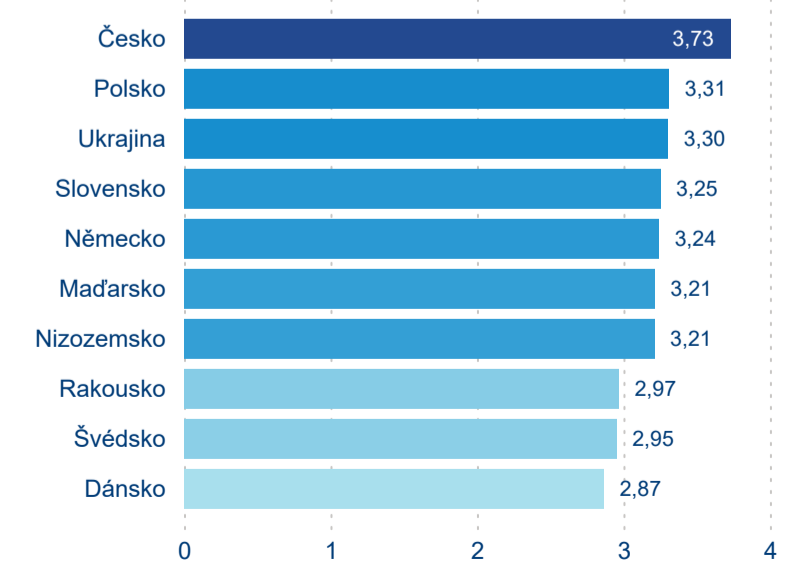
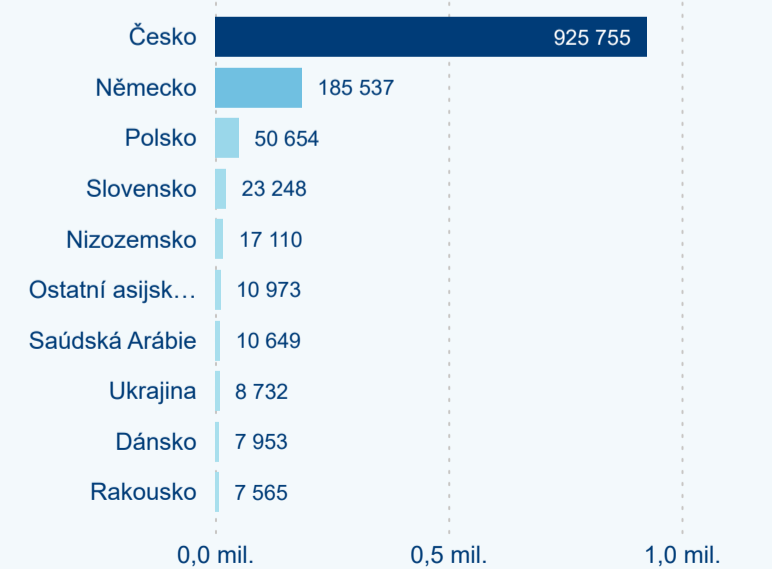
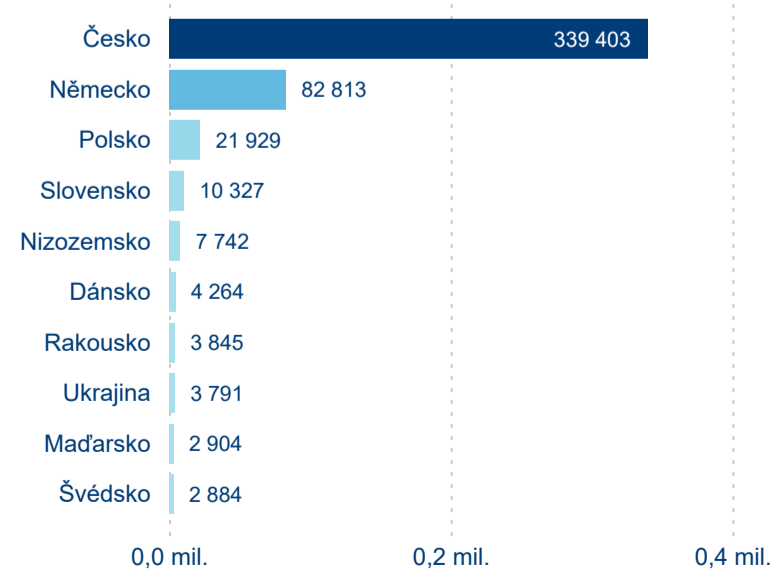
Sezonální srovnání



Poměr DCR a PCR



Top 10 zdrojových zemí



Průměrná doba pobytu top 10 zdrojových zemí.



## Hromadná ubytovací zařízení dle krajů



114 947

Počet příjezdů v HUZ



2,65 %

Meziroční změna počtu příjezdů 2023/2022



276 253

Počet nocí strávených v HUZ



-0,37 %

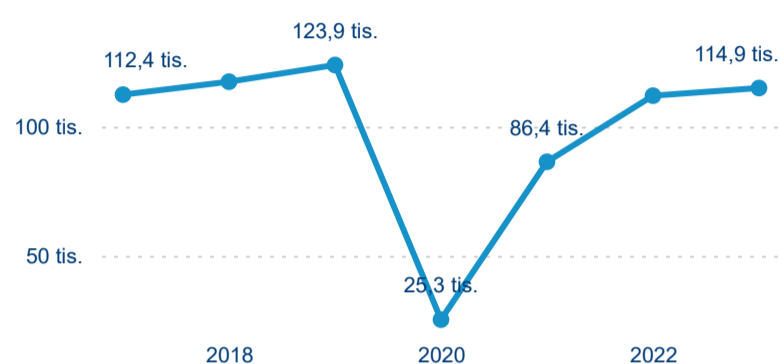
Meziroční změna v počtu přenocování 2023/2022



3,40

Průměrná doba pobytu (dny)

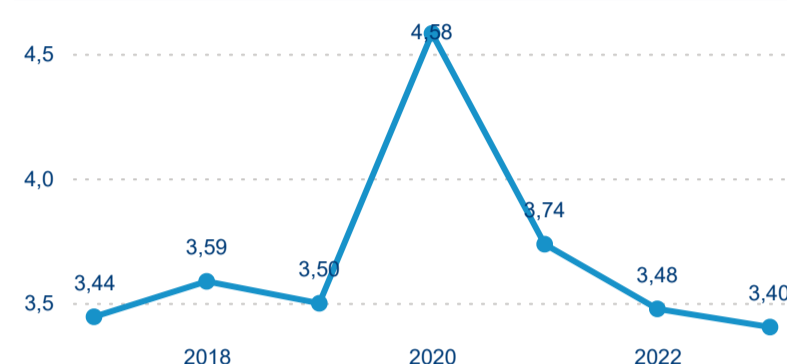
## Počet příjezdů



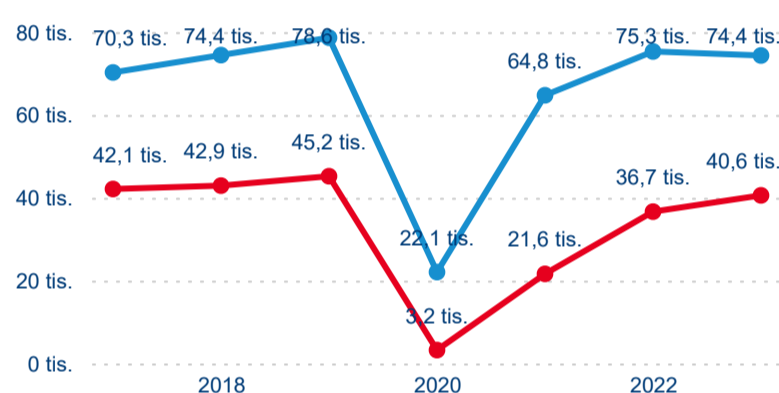
## Počet přenocování



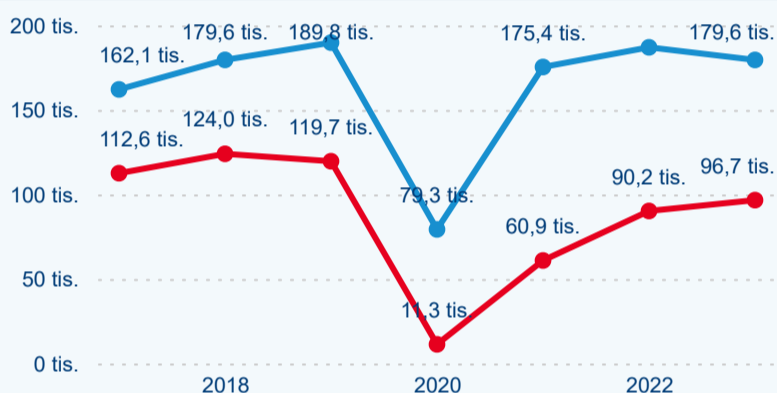
## Průměrná doba pobytu (dny)



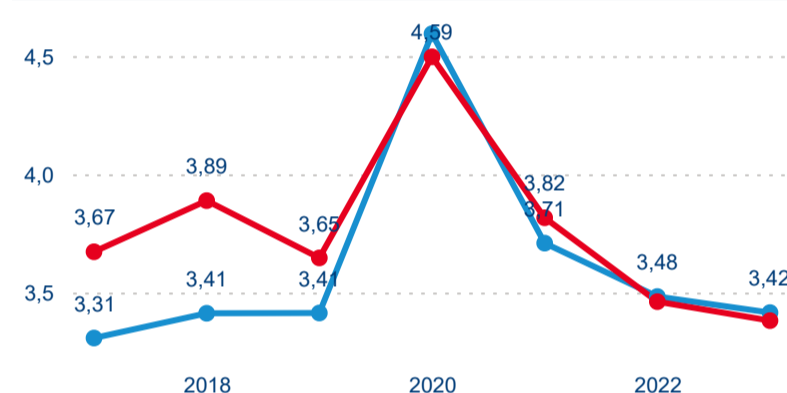
## Domáci a příjezdový CR



Legenda ● DCR ● PCR

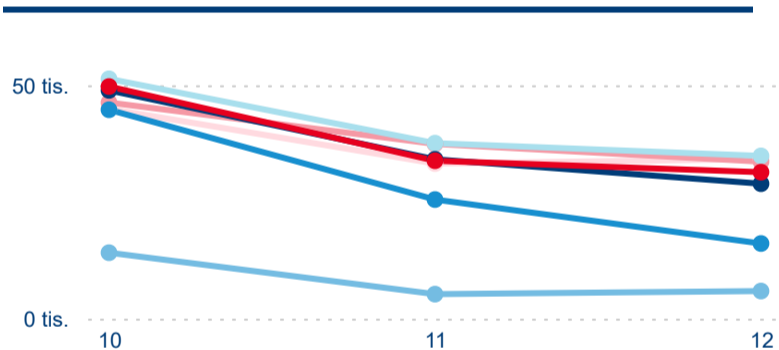


Legenda ● DCR ● PCR

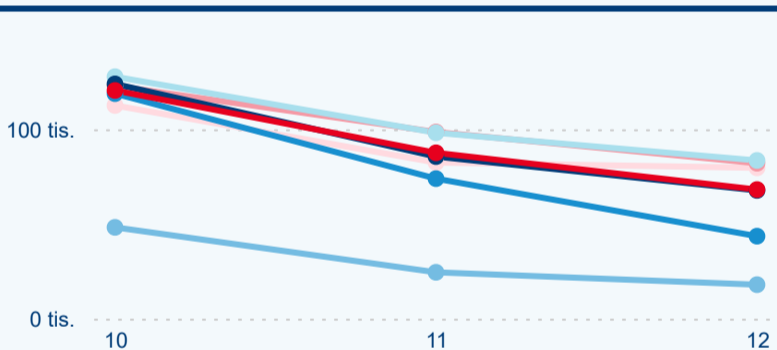


Legenda ● DCR ● PCR

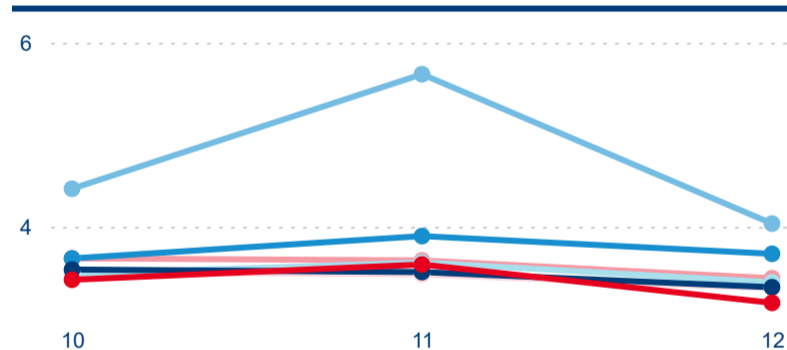
## Sezonální srovnání



Legenda ● 2017 ● 2018 ● 2019 ● 2020 ● 2021 ● 2022 ● 2023



Legenda ● 2017 ● 2018 ● 2019 ● 2020 ● 2021 ● 2022 ● 2023



Legenda ● 2017 ● 2018 ● 2019 ● 2020 ● 2021 ● 2022 ● 2023

## Poměr DCR a PCR



Legenda ● Domáci cestovní ruch ● Příjezdový cestovní ruch

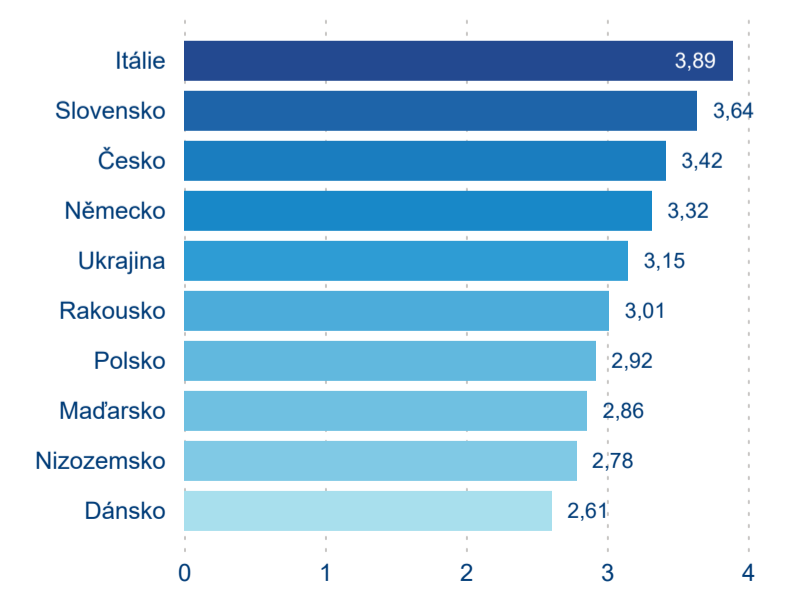
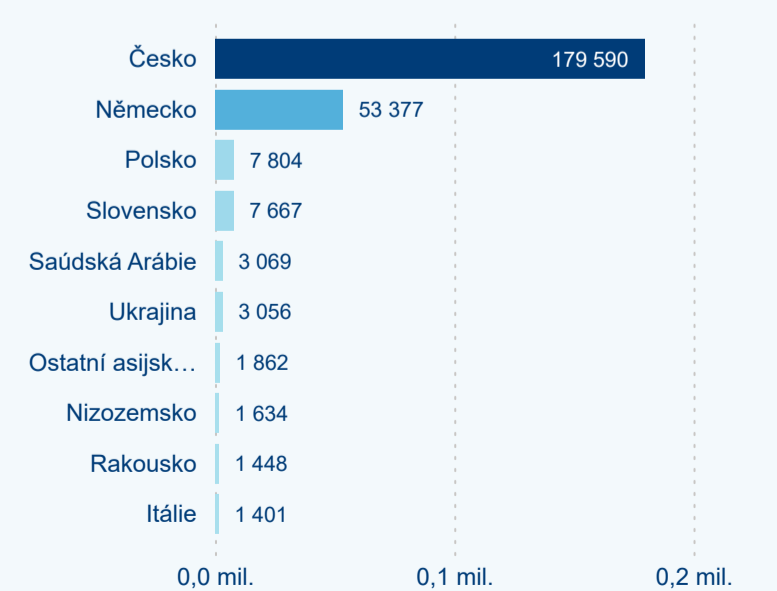
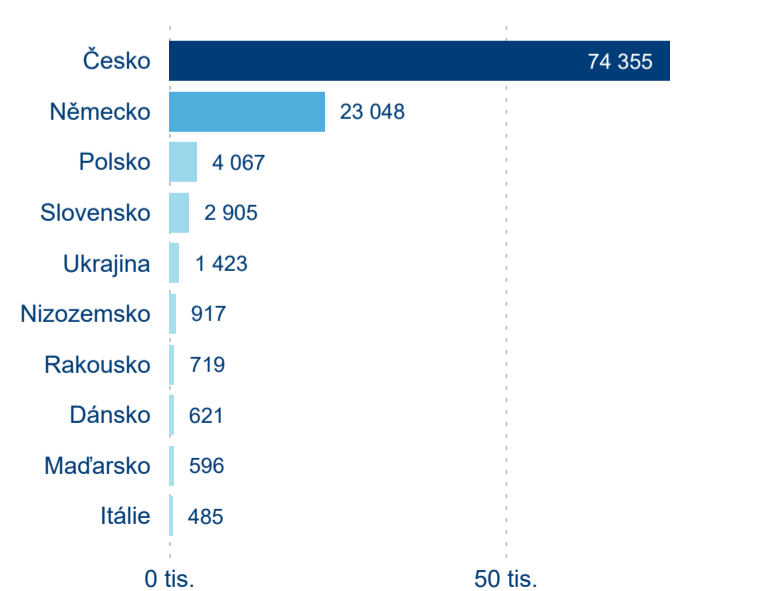


Legenda ● Domáci cestovní ruch ● Příjezdový cestovní ruch



Legenda ● Domáci cestovní ruch ● Příjezdový cestovní ruch

## Top 10 zdrojových zemí



Průměrná doba pobytu top 10 zdrojových zemí.



Hromadná ubytovací zařízení dle krajů



368 710

Počet příjezdů v HUZ



5,65 %

Meziroční změna počtu příjezdů 2023/2022



970 865

Počet nocí strávených v HUZ



3,41 %

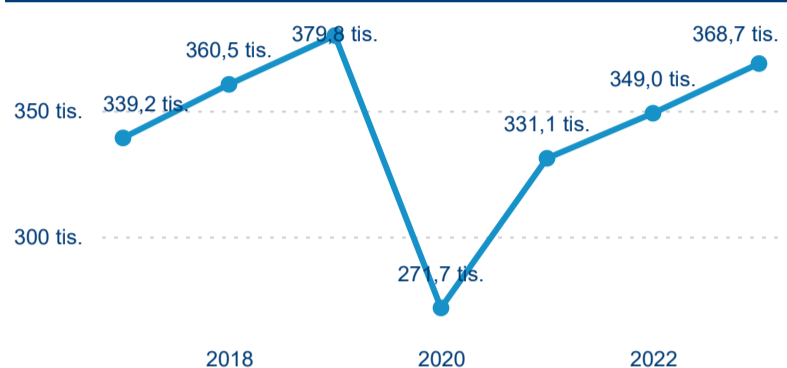
Meziroční změna v počtu přenocování 2023/2022



3,63

Průměrná doba pobytu (dny)

Počet příjezdů



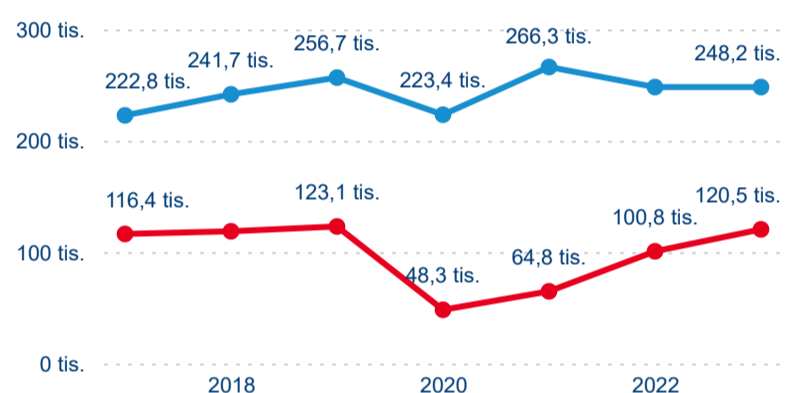
Počet přenocování



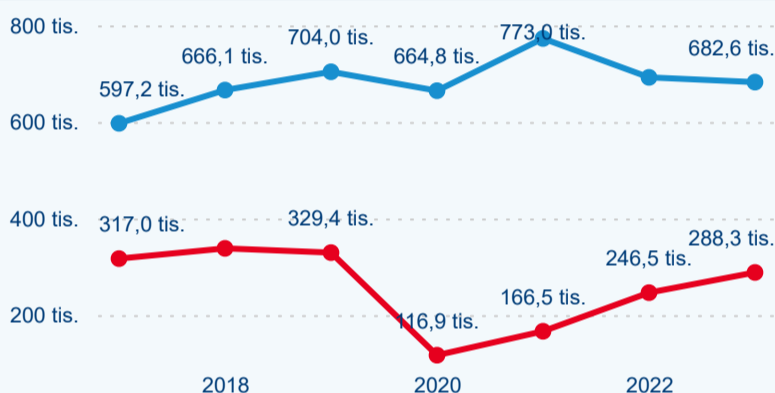
Průměrná doba pobytu (dny)



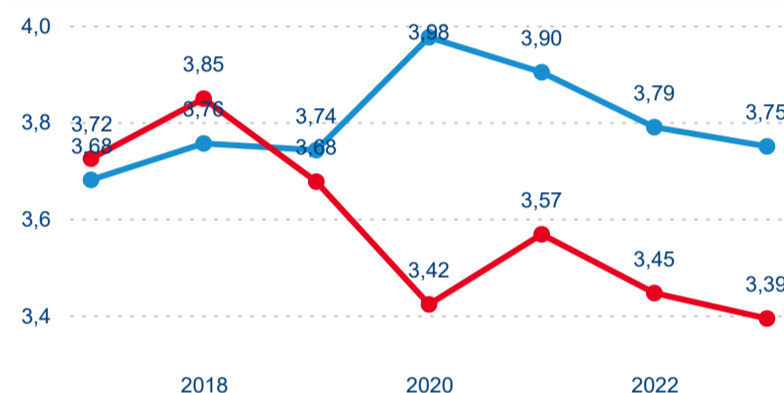
Domácí a příjezdový CR



Legenda ● DCR ● PCR

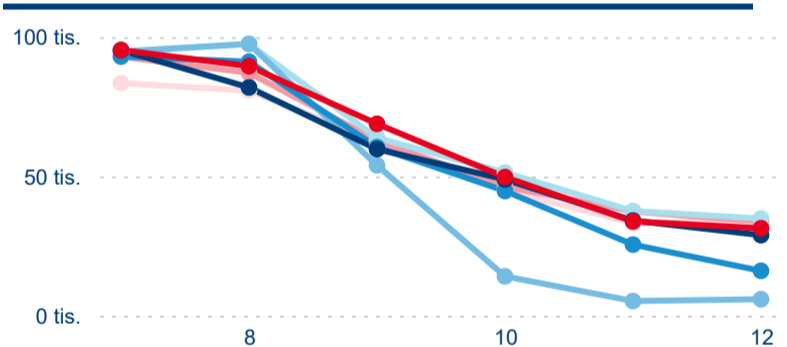


Legenda ● DCR ● PCR

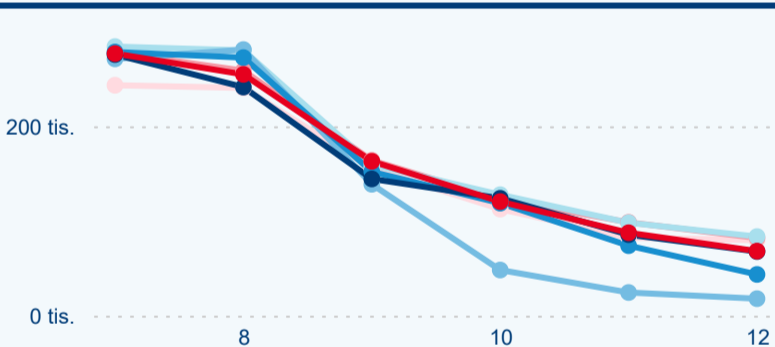


Legenda ● DCR ● PCR

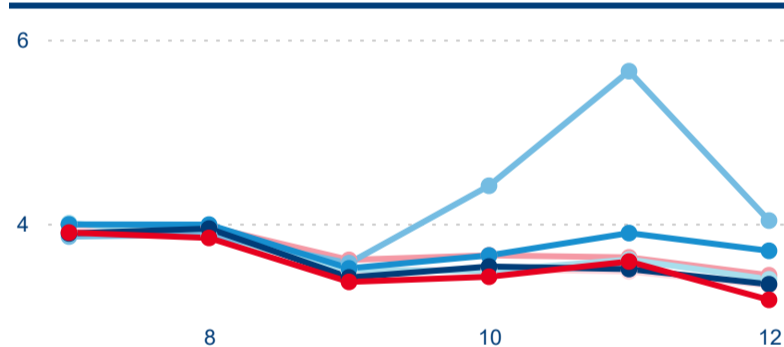
Sezonální srovnání



Legenda ● 2017 ● 2018 ● 2019 ● 2020 ● 2021 ● 2022 ● 2023



Legenda ● 2017 ● 2018 ● 2019 ● 2020 ● 2021 ● 2022 ● 2023



Legenda ● 2017 ● 2018 ● 2019 ● 2020 ● 2021 ● 2022 ● 2023

Poměr DCR a PCR



Legenda ● Domácí cestovní ruch ● Příjezdový cestovní ruch

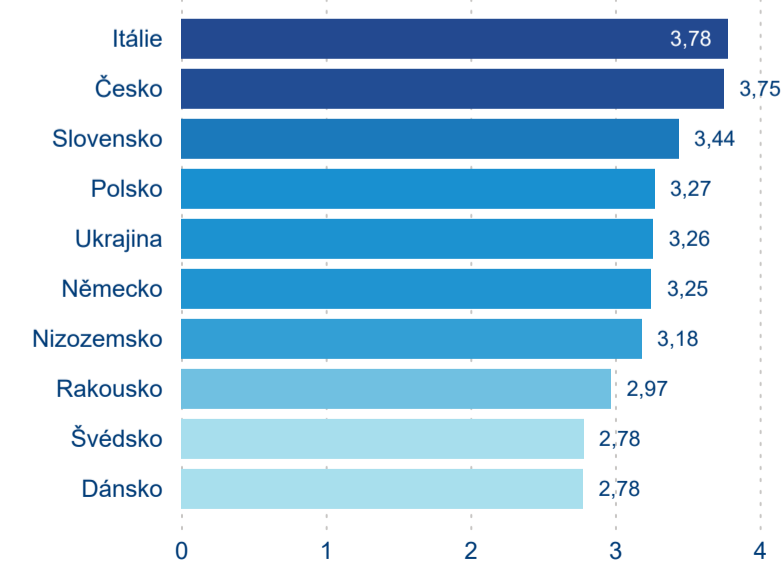
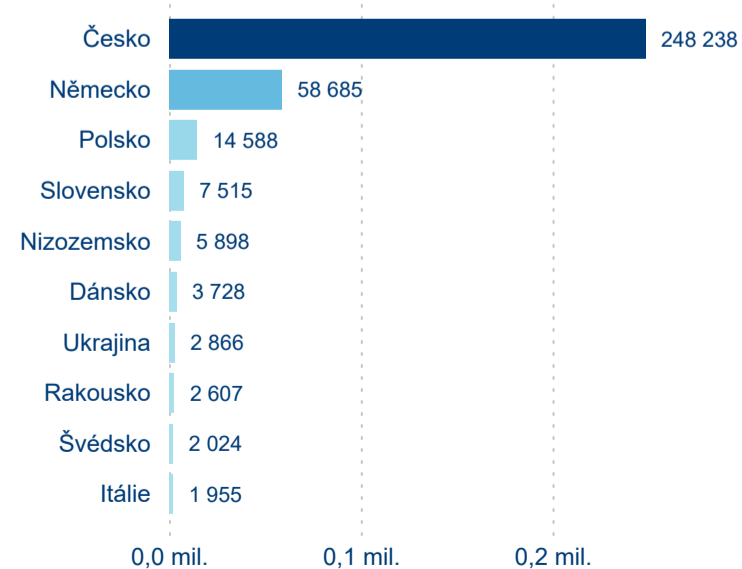


Legenda ● Domácí cestovní ruch ● Příjezdový cestovní ruch



Legenda ● Domácí cestovní ruch ● Příjezdový cestovní ruch

Top 10 zdrojových zemí



Průměrná doba pobytu top 10 zdrojových zemí.



## Hromadná ubytovací zařízení dle krajů



625 475

Počet příjezdů v HUZ



7,84 %

Meziroční změna počtu příjezdů 2023/2022



1 610 225

Počet nocí strávených v HUZ



5,58 %

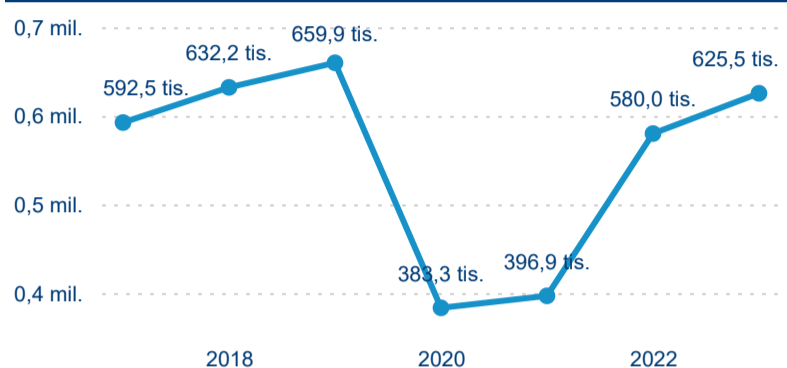
Meziroční změna v počtu přenocování 2023/2022



3,57

Průměrná doba pobytu (dny)

### Počet příjezdů



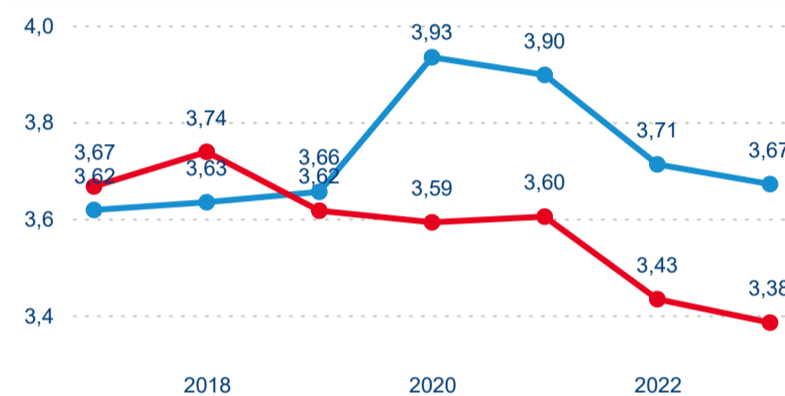
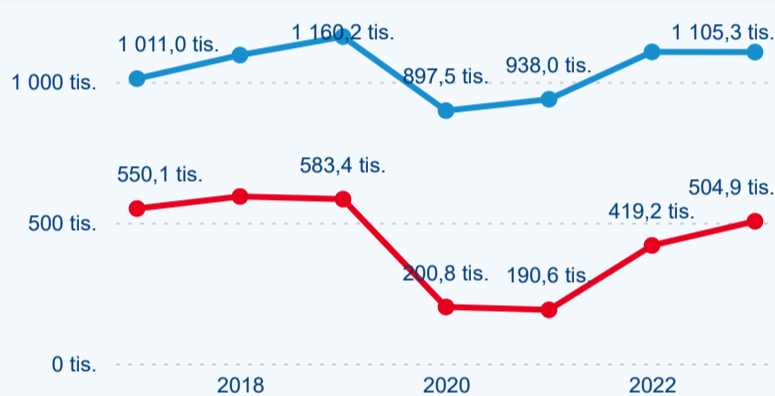
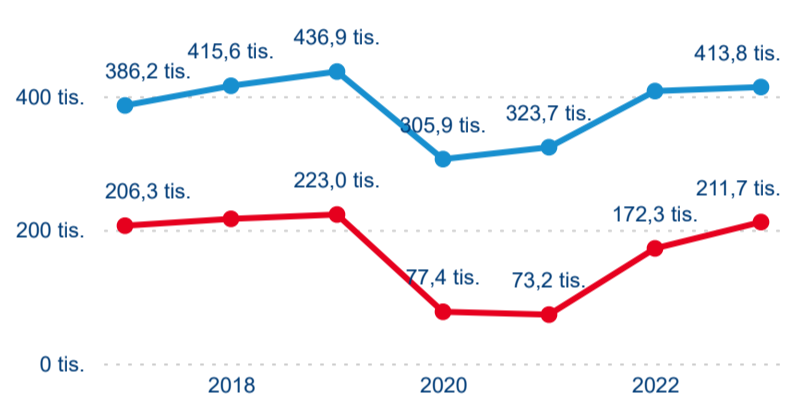
### Počet přenocování



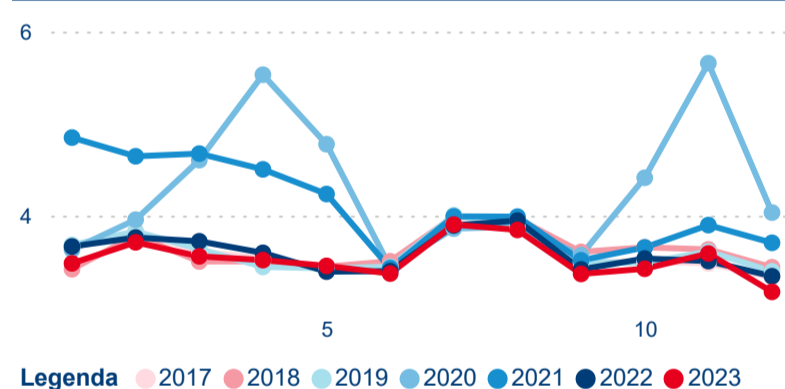
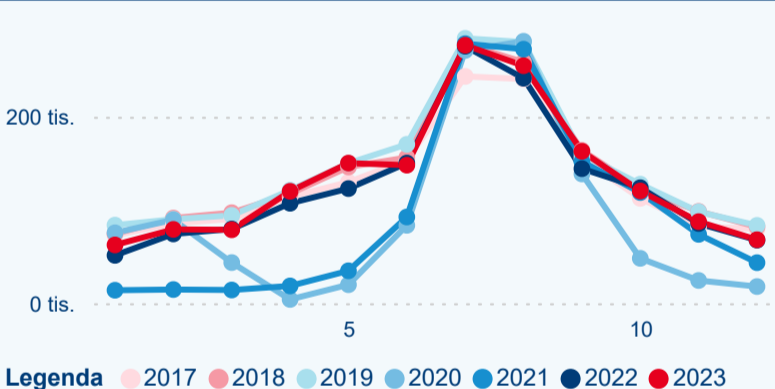
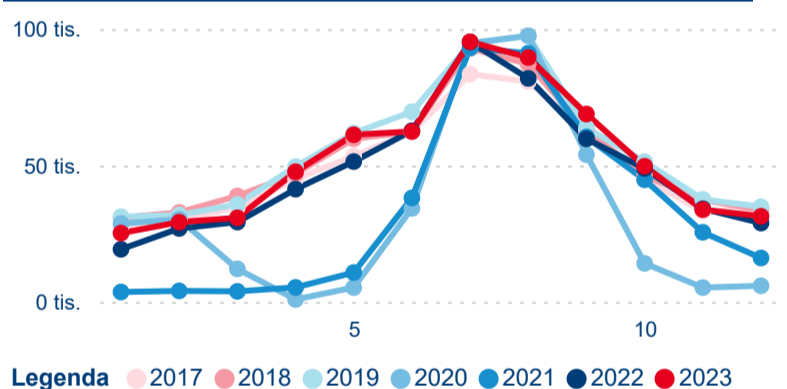
### Průměrná doba pobytu (dny)



### Domácí a příjezdový CR



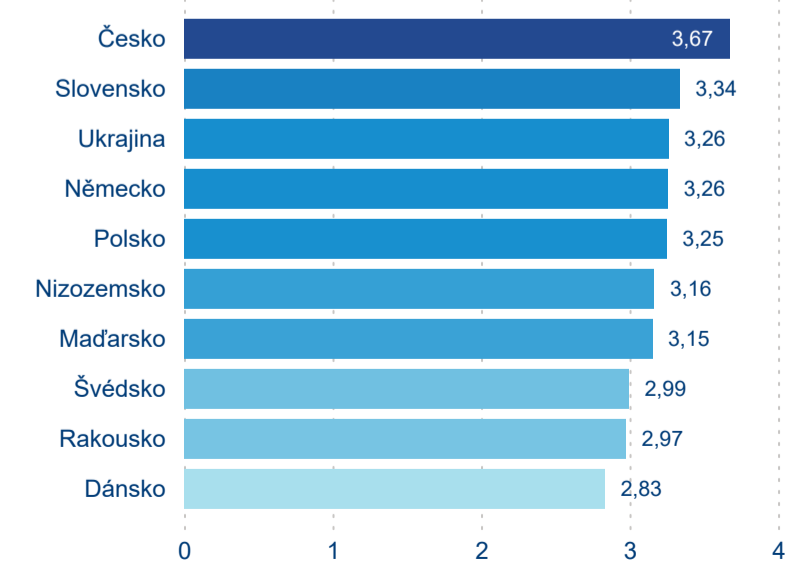
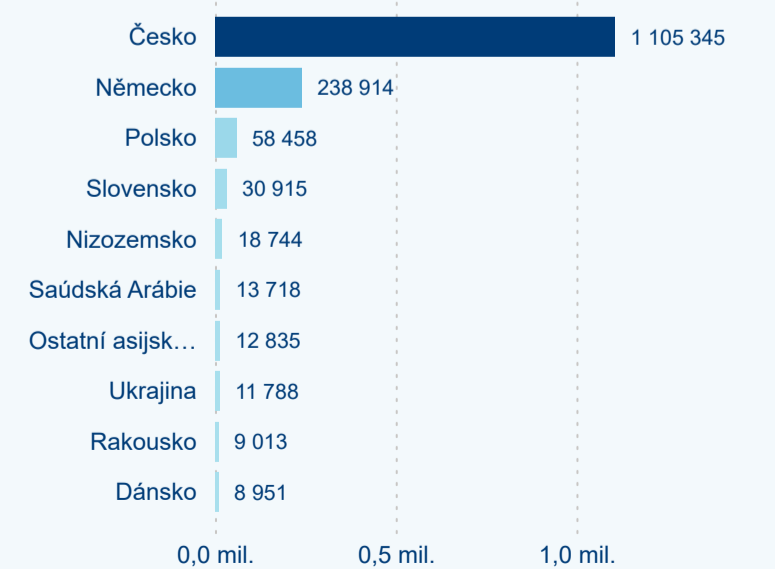
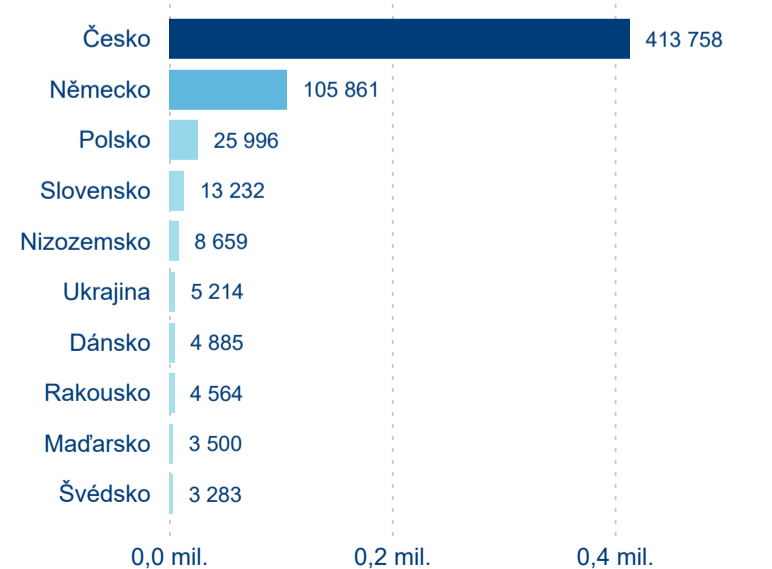
### Sezonální srovnání



### Poměr DCR a PCR



### Top 10 zdrojových zemí



Průměrná doba pobytu top 10 zdrojových zemí.

